



RELATÓRIO-SÍNTESE DOS RESULTADOS DO INQUÉRITO REALIZADO AOS ALUNOS PARA AVALIAÇÃO DO FUNCIONAMENTO DAS UNIDADES CURRICULARES

2º SEMESTRE

No final das actividades lectivas do segundo semestre de 2007/08 e no seguimento de resoluções tomadas pelo Conselho Pedagógico e pelo Conselho Científico, o ISPAB, com o propósito de avaliar a qualidade de ensino nos diversos Cursos conferentes de grau académico que se encontra autorizado a ministrar, concebeu e aplicou um inquérito aos seus alunos com o objectivo de conhecer a sua opinião sobre aspectos relacionados com o funcionamento das unidades curriculares frequentadas e com o desempenho técnico-científico-pedagógico dos respectivos docentes.

O número total de inquéritos respondidos foi de 480, num universo de 198 alunos inscritos, e abrangeram todas as 38 unidades curriculares leccionadas no 2º semestre dos três cursos de licenciatura ministrados: Engenharia Química, Gestão e Contabilidade e Marketing, Publicidade e Relações Públicas.

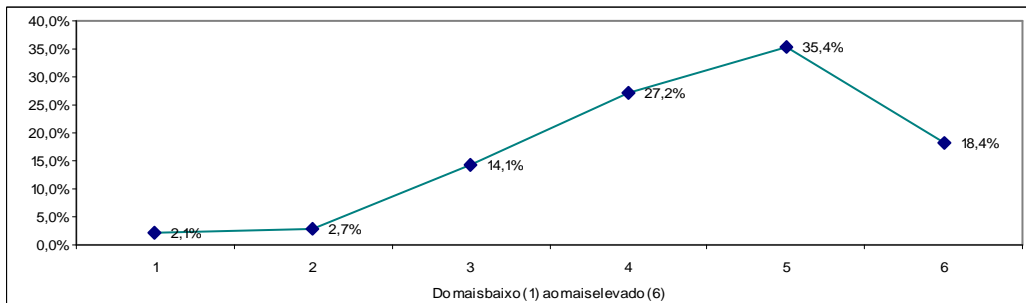
O inquérito estruturou-se em três partes, *avaliação da unidade curricular*, *avaliação da actividade do docente* e *caracterização do estudante na unidade curricular*, totalizando 41 itens que deveriam ser respondidos utilizando uma escala de 1-Muito Baixo a 6-Muito Elevado.

Os resultados desse inquérito, globais e por curso, foram os seguintes:

RESULTADOS GLOBAIS

1. Avaliação da Unidade Curricular

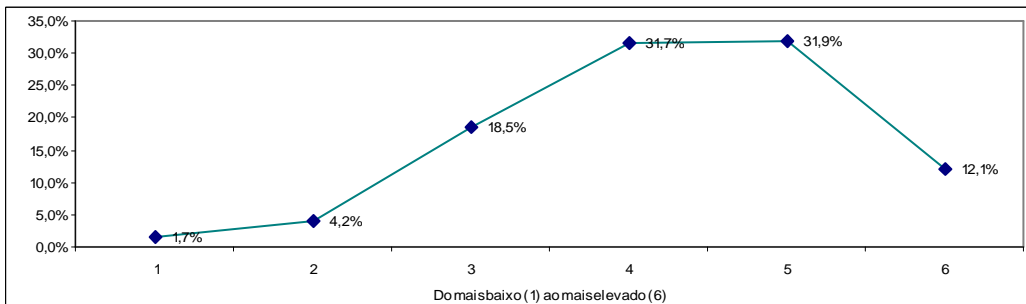
1.1. Contributo para a formação no domínio dos cursos



1	2	3	4	5	6
2,1%	2,7%	14,1%	27,2%	35,4%	18,4%

Média Global
4,46

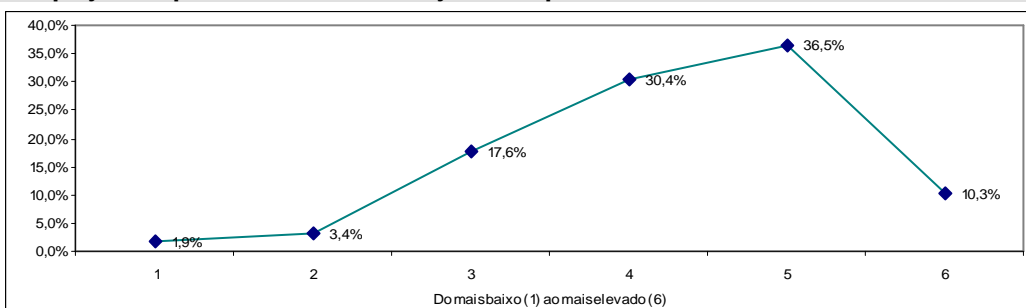
1.2. Clareza dos objectivos



1	2	3	4	5	6
1,7%	4,2%	18,5%	31,7%	31,9%	12,1%

Média Global
4,24

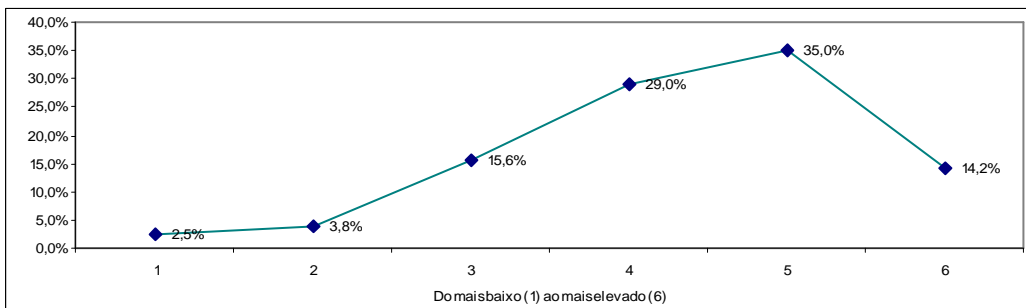
1.3. Adequação dos procedimentos de avaliação à disciplina



1	2	3	4	5	6
1,9%	3,4%	17,6%	30,4%	36,5%	10,3%

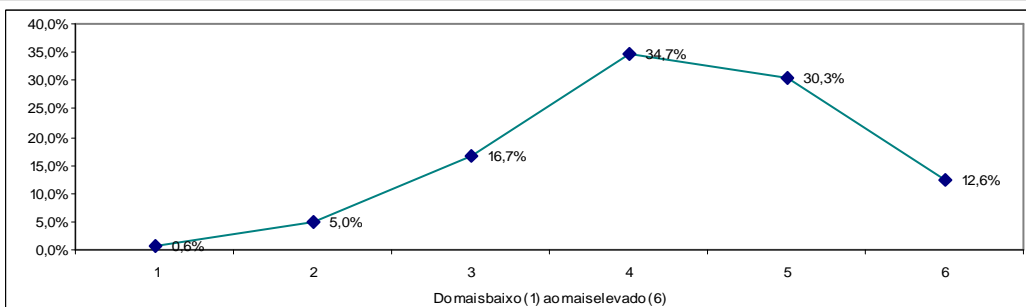
Média Global
4,27

1.4. Valorização da participação dos estudantes nas actividades de aprendizagem



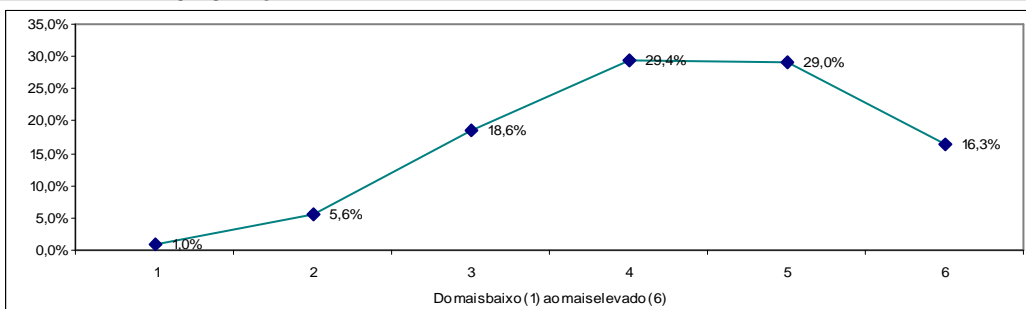
1	2	3	4	5	6	Média Global
2,5%	3,8%	15,6%	29,0%	35,0%	14,2%	4,33

1.5. Grau de dificuldade dos conteúdos



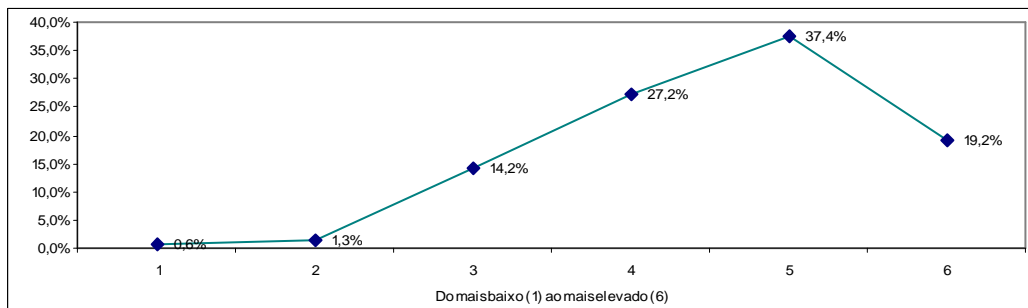
1	2	3	4	5	6	Média Global
0,6%	5,0%	16,7%	34,7%	30,3%	12,6%	4,27

1.6. Necessidade de preparação anterior ao estudante



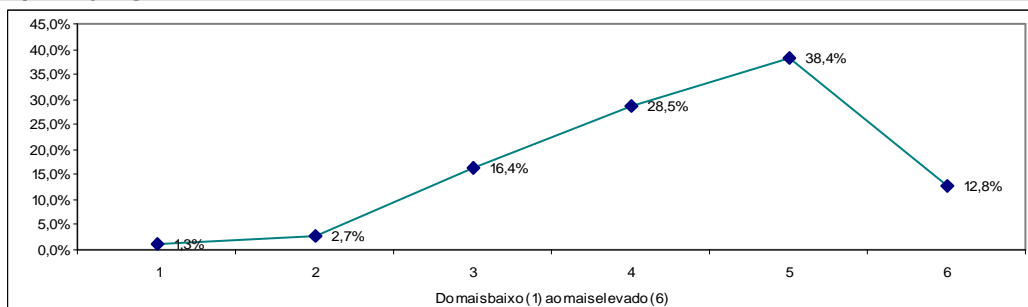
1	2	3	4	5	6	Média Global
1,0%	5,6%	18,6%	29,4%	29,0%	16,3%	4,29

1.7. Nível de trabalho e tempo exigido para obter aprovação final



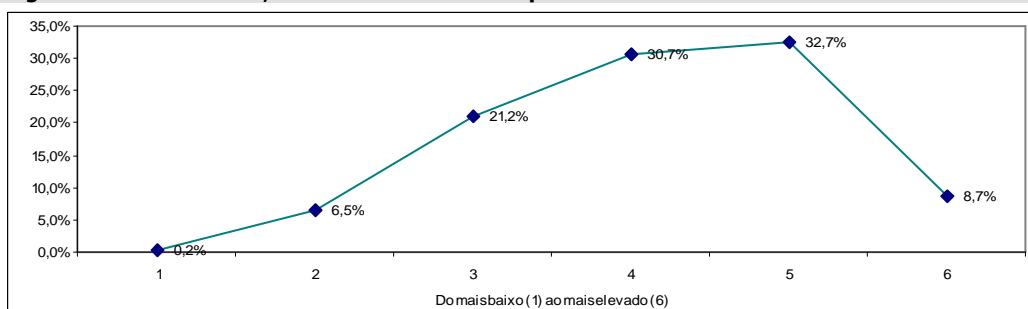
1	2	3	4	5	6	Média Global
0,6%	1,3%	14,2%	27,2%	37,4%	19,2%	4,57

1.8. Apreciação global da unidade curricular



1	2	3	4	5	6	Média Global
1,3%	2,7%	16,4%	28,5%	38,4%	12,8%	4,38

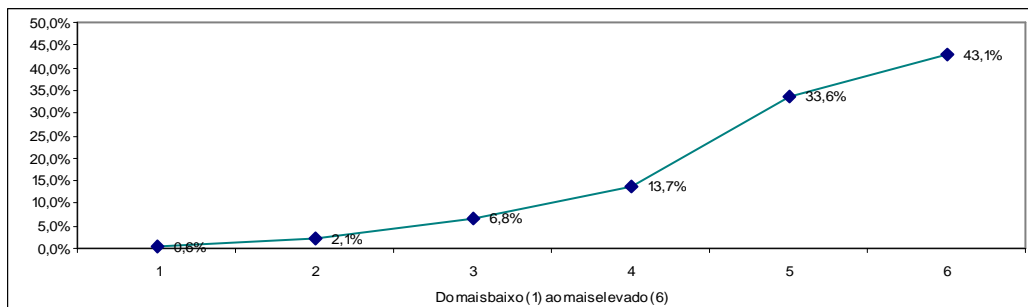
1.9. Estimativa do número médio de horas de trabalho fora das aulas dedicado a esta unidade curricular ao longo de todo o semestre, relativamente às horas presenciais da mesma.



1	2	3	4	5	6	Média Global
0,2%	6,5%	21,2%	30,7%	32,7%	8,7%	4,15

Actividade do docente que lecciona a unidade curricular

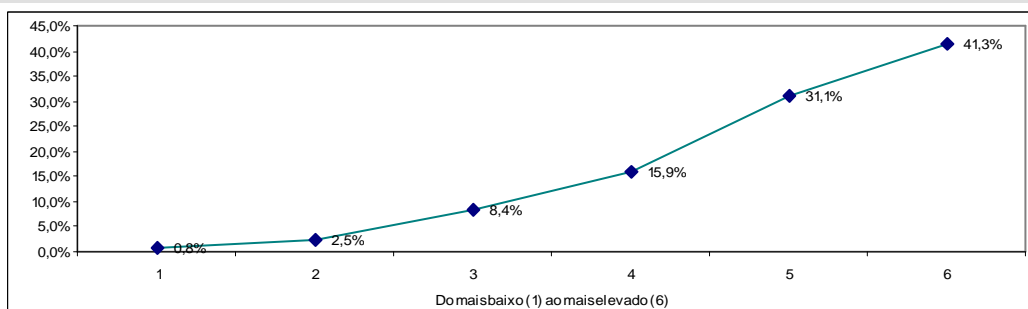
2.1. Assiduidade do docente (face às aulas previstas)



1	2	3	4	5	6
0,6%	2,1%	6,8%	13,7%	33,6%	43,1%

Média Global
5,07

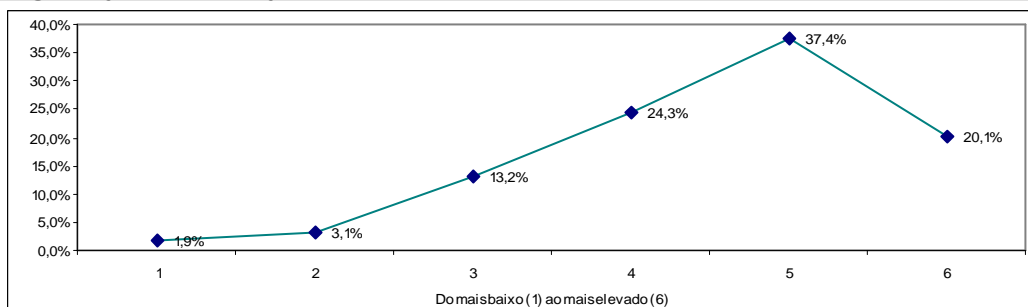
2.2. Pontualidade do docente



1	2	3	4	5	6
0,8%	2,5%	8,4%	15,9%	31,1%	41,3%

Média Global
4,98

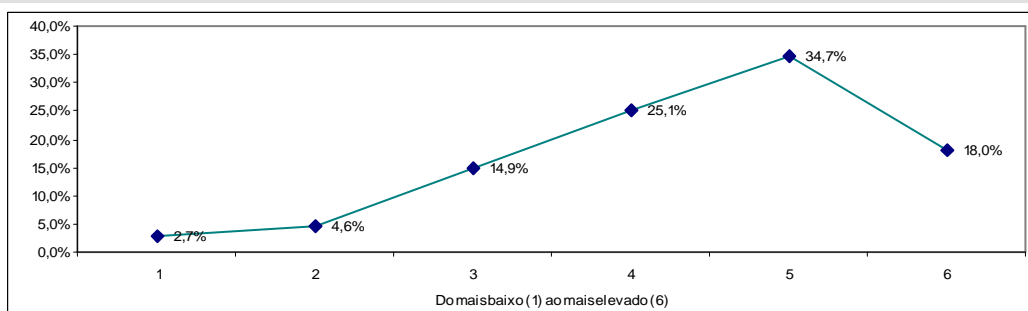
2.3. Organização e estruturação dos conteúdos e actividades da unidade curricular



1	2	3	4	5	6
1,9%	3,1%	13,2%	24,3%	37,4%	20,1%

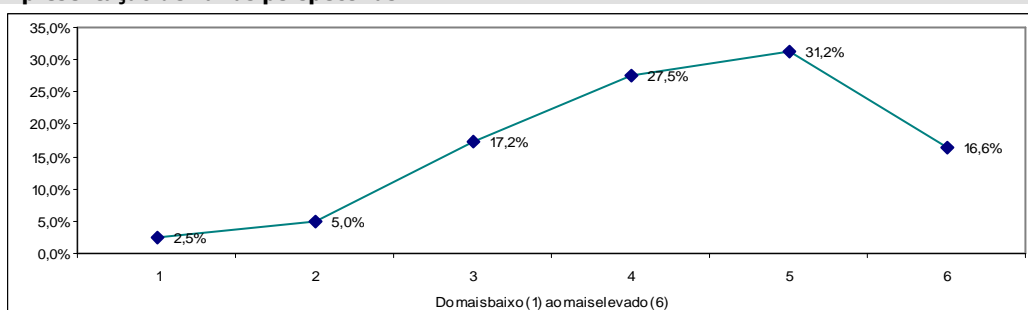
Média Global
4,53

2.4. Adequação das estratégias e metodologias, adoptadas pelo docente, ao programa da unidade curricular



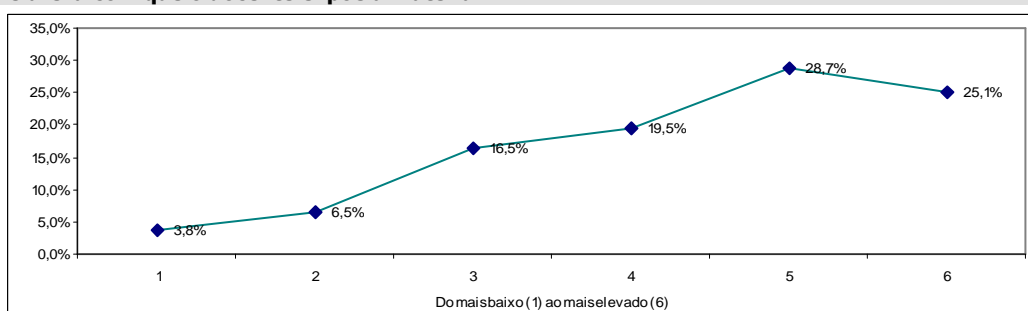
1	2	3	4	5	6	Média Global
2,7%	4,6%	14,9%	25,1%	34,7%	18,0%	4,38

2.5. Apresentação de várias perspectivas



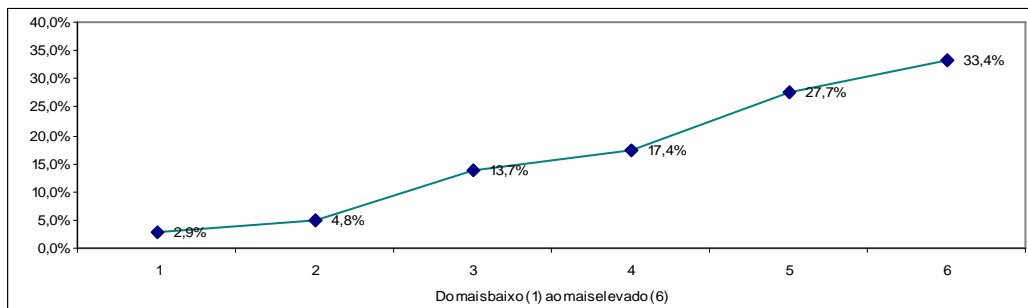
1	2	3	4	5	6	Média Global
2,5%	5,0%	17,2%	27,5%	31,2%	16,6%	4,30

2.6. Clareza com que o docente expõe a matéria



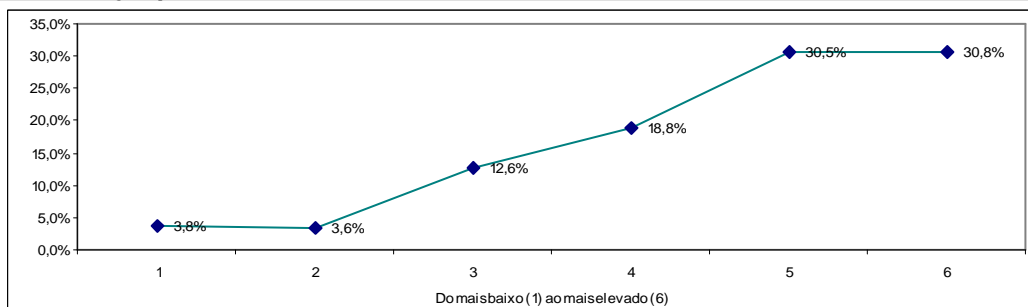
1	2	3	4	5	6	Média Global
3,8%	6,5%	16,5%	19,5%	28,7%	25,1%	4,38

2.7. Segurança com que o docente expõe a matéria



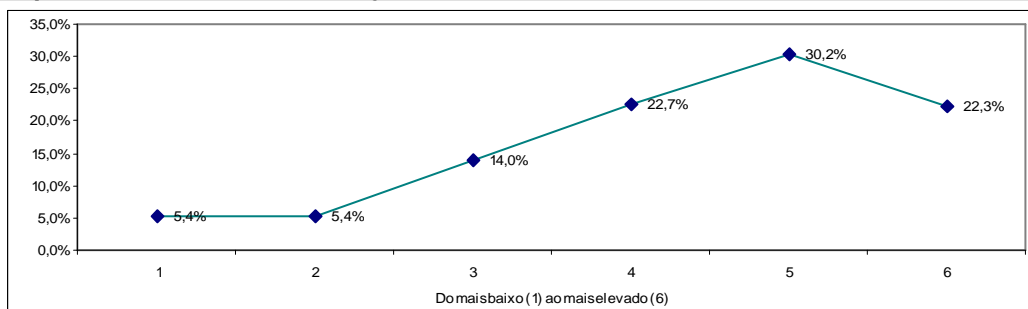
1	2	3	4	5	6	Média Global
2,9%	4,8%	13,7%	17,4%	27,7%	33,4%	4,62

2.8. Consideração pelos estudantes



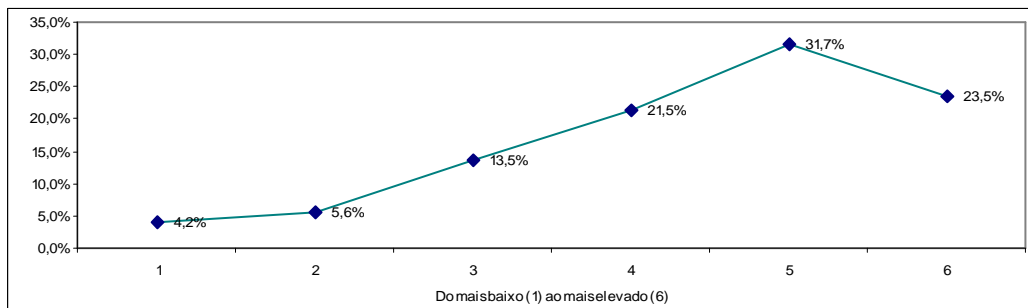
1	2	3	4	5	6	Média Global
3,8%	3,6%	12,6%	18,8%	30,5%	30,8%	4,61

2.9. Capacidade de estimular a motivação e interesse nos estudantes



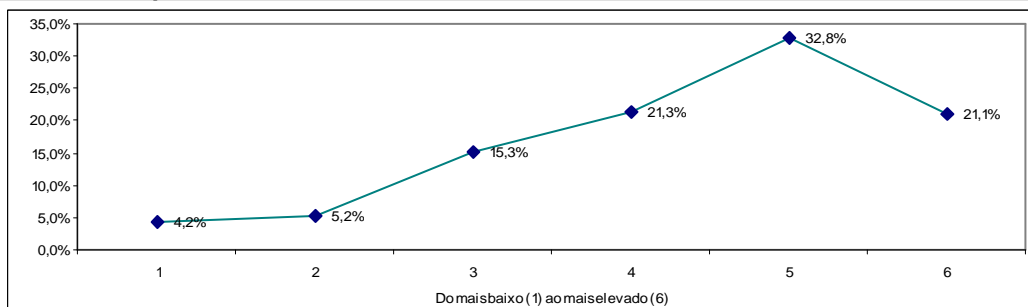
1	2	3	4	5	6	Média Global
5,4%	5,4%	14,0%	22,7%	30,2%	22,3%	4,34

2.10. Criação de um clima favorável à aprendizagem



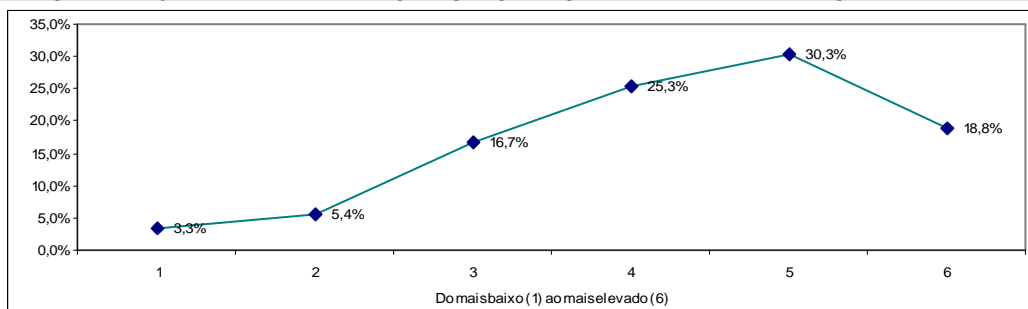
1	2	3	4	5	6	Média Global
4,2%	5,6%	13,5%	21,5%	31,7%	23,5%	4,41

2.11. Estímulo ao pensamento crítico dos estudantes



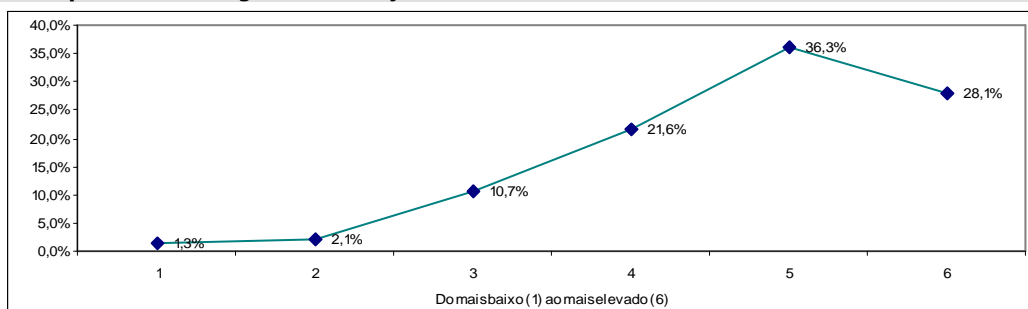
1	2	3	4	5	6	Média Global
4,2%	5,2%	15,3%	21,3%	32,8%	21,1%	4,37

2.12. Disponibilização dos materiais de apoio (ex: powerpoint ou outros materiais)



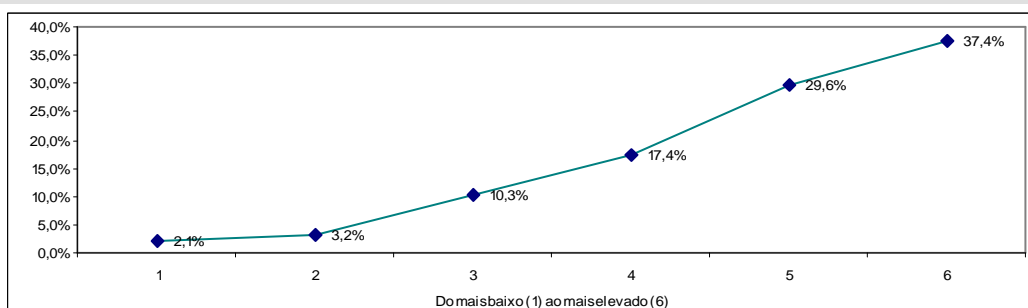
1	2	3	4	5	6	Média Global
3,3%	5,4%	16,7%	25,3%	30,3%	18,8%	4,30

2.13. Cumprimento das regras de avaliação acordadas com os estudantes



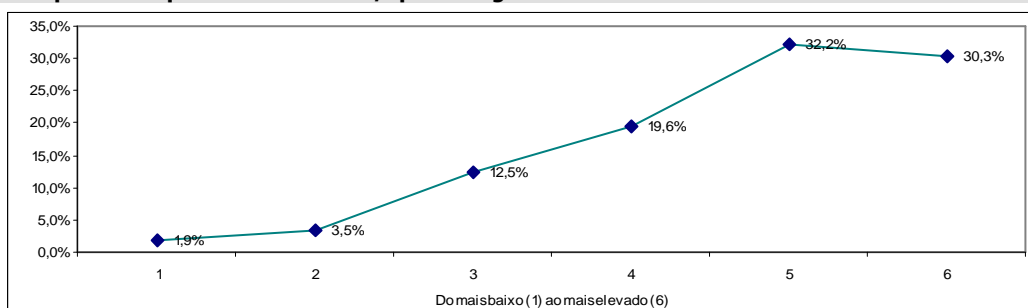
1	2	3	4	5	6	Média Global
1,3%	2,1%	10,7%	21,6%	36,3%	28,1%	4,74

2.14. Bom relacionamento com os estudantes



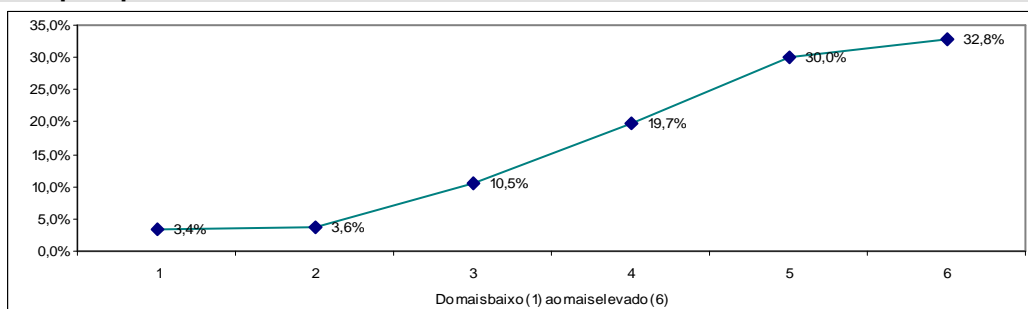
1	2	3	4	5	6	Média Global
2,1%	3,2%	10,3%	17,4%	29,6%	37,4%	4,82

2.15. Empenho na qualidade de ensino/aprendizagem



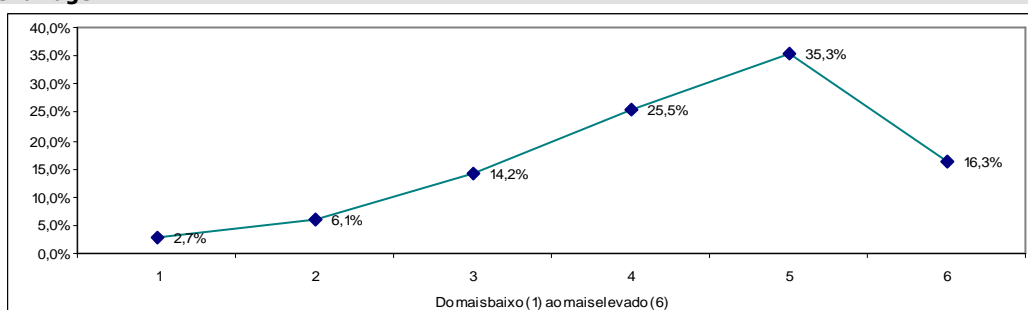
1	2	3	4	5	6	Média Global
1,9%	3,5%	12,5%	19,6%	32,2%	30,3%	4,67

2.16. Respeito pelos sentimentos dos estudantes



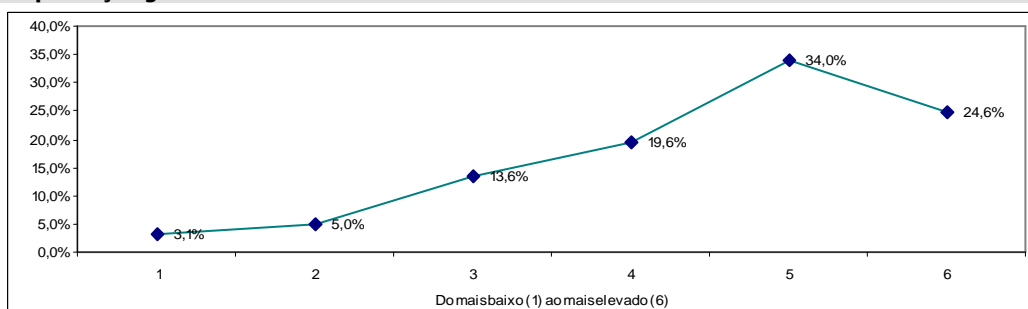
1	2	3	4	5	6	Média Global
3,4%	3,6%	10,5%	19,7%	30,0%	32,8%	4,68

2.17. Utilização de tecnologias de informação e comunicação no apoio ao processo de ensino e aprendizagem



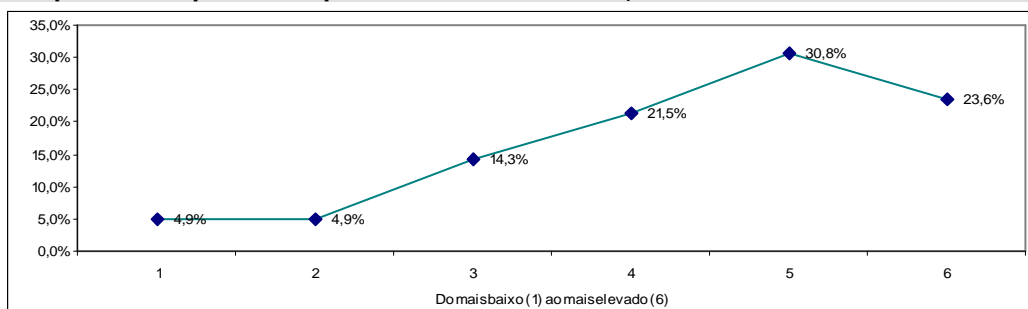
1	2	3	4	5	6	Média Global
2,7%	6,1%	14,2%	25,5%	35,3%	16,3%	4,33

2.18. Apreciação global do docente



1	2	3	4	5	6	Média Global
3,1%	5,0%	13,6%	19,6%	34,0%	24,6%	4,50

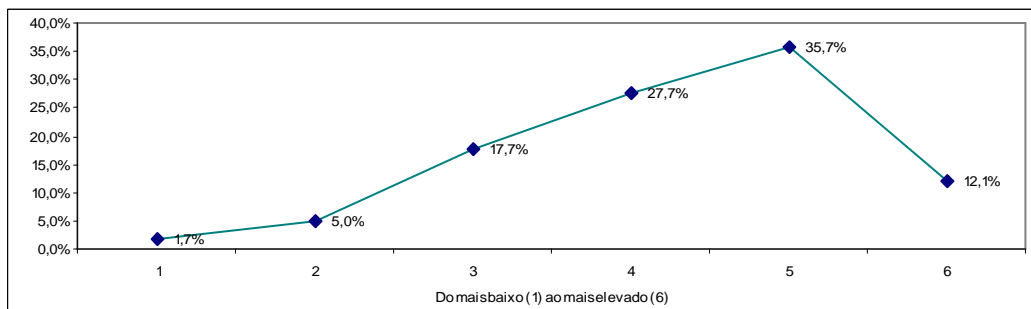
2.19. Disponibilidade para o acompanhamento dos estudantes, fora do horário das aulas



1	2	3	4	5	6	Média Global
4,9%	4,9%	14,3%	21,5%	30,8%	23,6%	4,39

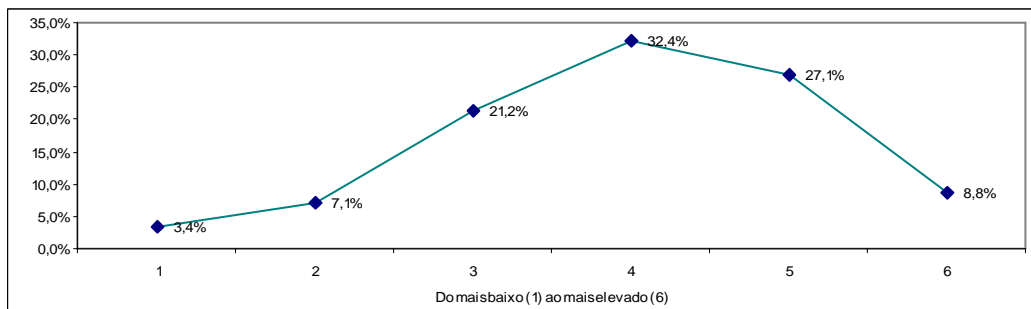
Caracterização do Estudante na Unidade Curricular

3.1. Participo activamente nas actividades de ensino e aprendizagem (aulas, trabalhos ou outras actividades)



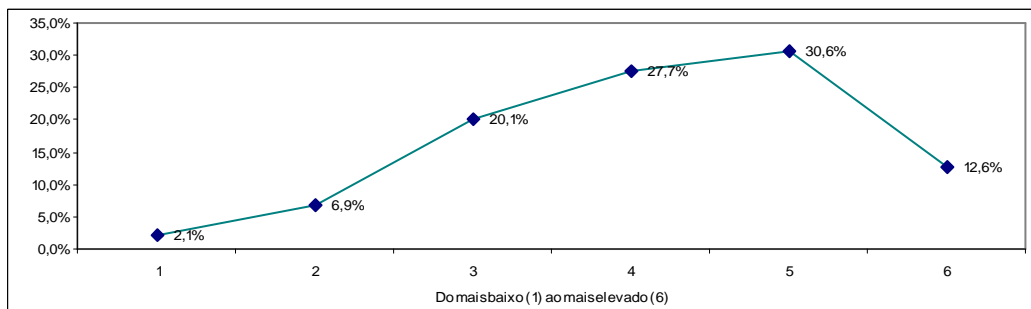
1	2	3	4	5	6	Média Global
1,7%	5,0%	17,7%	27,7%	35,7%	12,1%	4,27

3.2. Recorro ao auxílio dos docentes



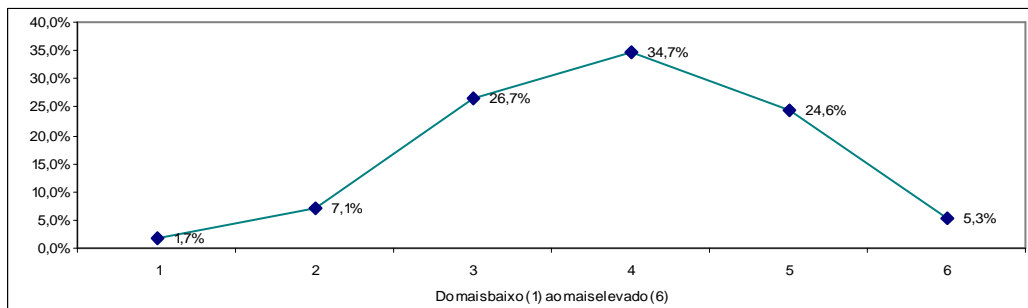
1	2	3	4	5	6	Média Global
3,4%	7,1%	21,2%	32,4%	27,1%	8,8%	3,99

3.3. Exponho a minha opinião



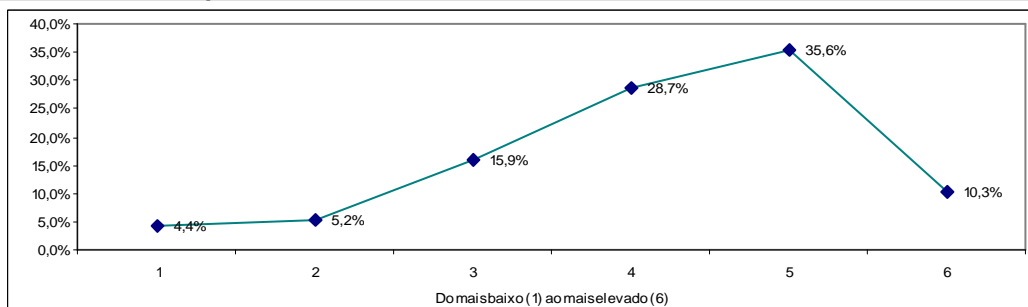
1	2	3	4	5	6	Média Global
2,1%	6,9%	20,1%	27,7%	30,6%	12,6%	4,16

3.4. Estudo regularmente as matérias



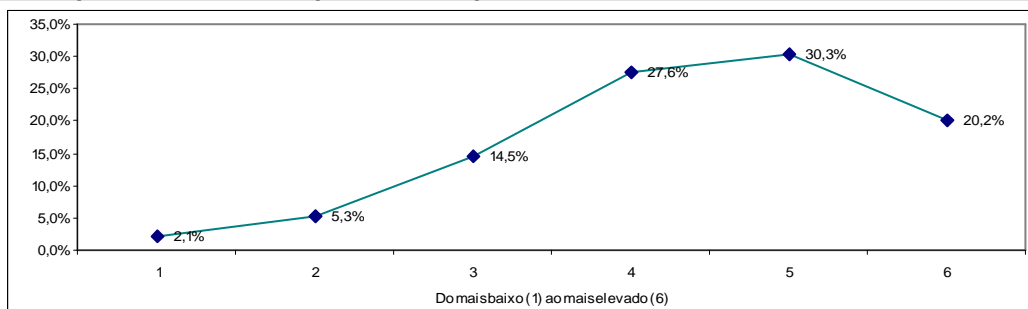
1	2	3	4	5	6	Média Global
1,7%	7,1%	26,7%	34,7%	24,6%	5,3%	3,89

3.5. Estou motivado/a para a unidade curricular



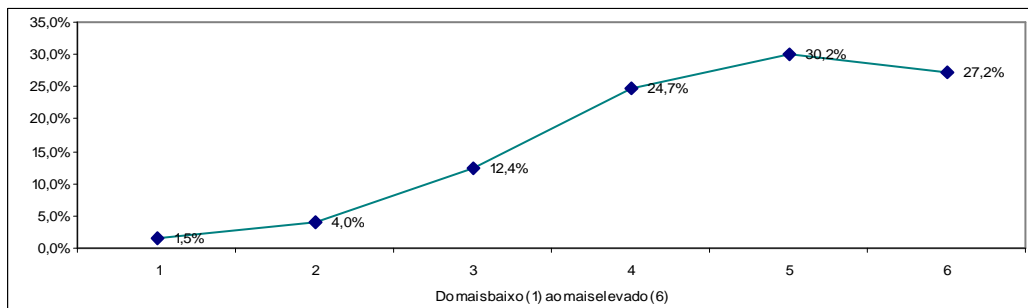
1	2	3	4	5	6	Média Global
4,4%	5,2%	15,9%	28,7%	35,6%	10,3%	4,17

3.6. A disciplina interessa-me do ponto de vista pessoal



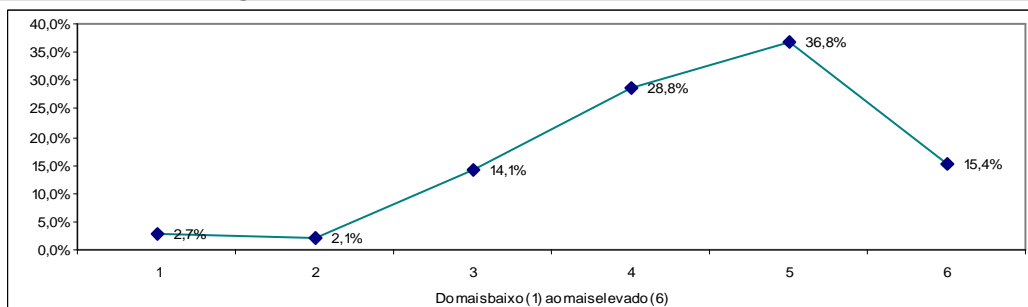
1	2	3	4	5	6	Média Global
2,1%	5,3%	14,5%	27,6%	30,3%	20,2%	4,39

3.7. Sou assíduo/a às aulas



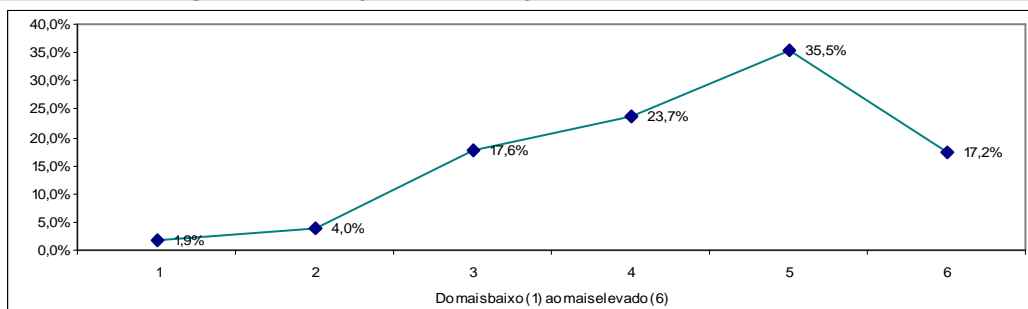
1	2	3	4	5	6	Média Global
1,5%	4,0%	12,4%	24,7%	30,2%	27,2%	4,60

3.8. Converso com os colegas sobre os conteúdos/trabalhos



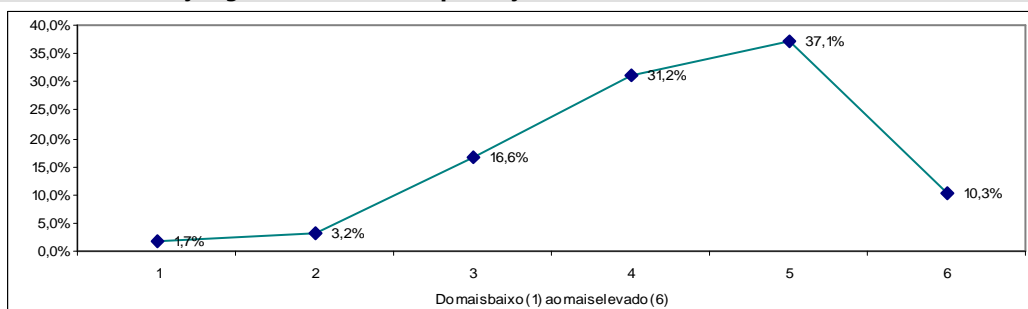
1	2	3	4	5	6	Média Global
2,7%	2,1%	14,1%	28,8%	36,8%	15,4%	4,41

3.9. Utilizo as tecnologias de informação e comunicação como ferramenta de estudo



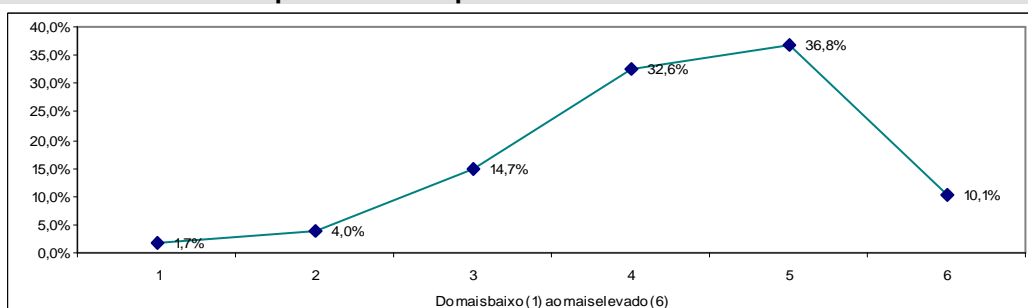
1	2	3	4	5	6	Média Global
1,9%	4,0%	17,6%	23,7%	35,5%	17,2%	4,39

3.10. Grau de satisfação global com a minha prestação



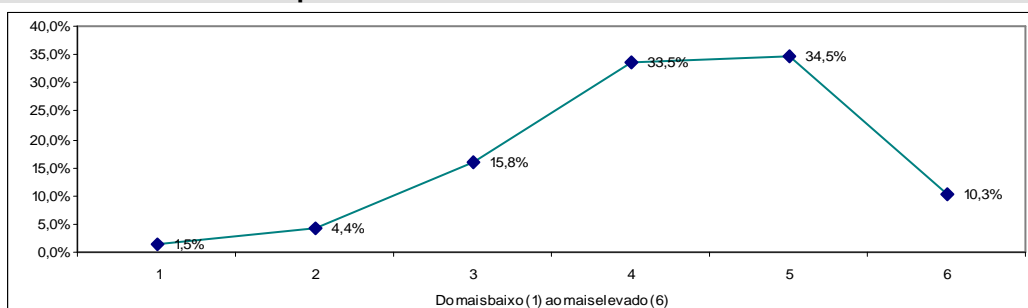
1	2	3	4	5	6	Média Global
1,7%	3,2%	16,6%	31,2%	37,1%	10,3%	4,30

3.11. Desenvolver a minha capacidade de compreensão dos fenómenos e temas no domínio

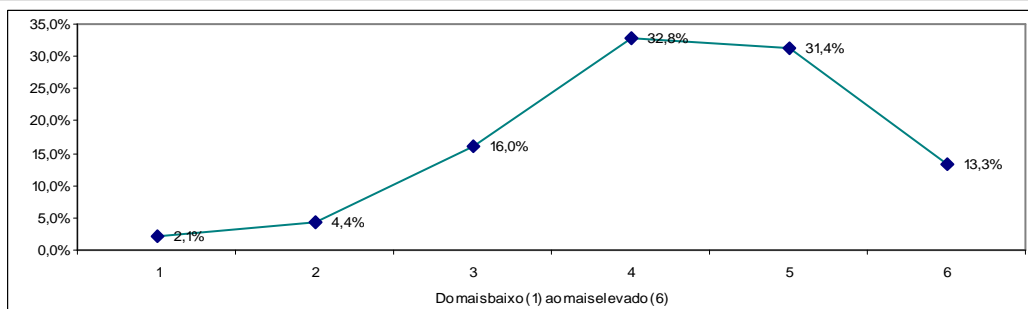


1	2	3	4	5	6	Média Global
1,7%	4,0%	14,7%	32,6%	36,8%	10,1%	4,29

3.12. Desenvolver as minhas capacidades de reflexão crítica



1	2	3	4	5	6	Média Global
1,5%	4,4%	15,8%	33,5%	34,5%	10,3%	4,26

3.13. Desenvolver a minha curiosidade por novas áreas de investigação, da intervenção ou da prática profissional no domínio

1	2	3	4	5	6	Média Global
2,1%	4,4%	16,0%	32,8%	31,4%	13,3%	4,27

Comentários

- 1) Como podemos constatar pela análise dos gráficos, a avaliação das unidades curriculares integrantes dos planos de estudos dos três cursos de licenciatura ministrados é francamente positiva, verificando-se que, em todos os itens, a grande maioria das respostas incidu nos valores = ou > 3.
- 2) A avaliação da actividade dos docentes que leccionam as unidades curriculares dos três cursos é, igualmente, muito positiva. Os gráficos revelam que em todos os itens respondidos, os valores 4, 5 ou 6 atingem o número de respostas mais elevado, destacando-se os itens 2.1 – “Assiduidade do docente” e 2.2 – “Pontualidade do docente”, que registaram uma média global de 5,07 e 4,98, respectivamente.
Dignos de realce são igualmente os resultados apurados nas respostas aos itens 2.8 – “Consideração pelos estudantes”, 2.14 – “Bom relacionamento com os estudantes” e 2.16 – “Respeito pelos sentimentos dos estudantes”, a justificarem plenamente a natureza vincadamente humanista do ISPAB.
Estes resultados evidenciam um alto índice de satisfação dos alunos relativamente ao desempenho dos docentes do ISPAB.
- 3) Na caracterização do estudante na unidade curricular, os gráficos não se afastam da regra observada nos dois números anteriores e apresentam resultados positivos, embora não tão acentuados, talvez porque se trata de um

processo auto-avaliativo, onde os alunos foram solicitados a dar opinião sobre si próprios.

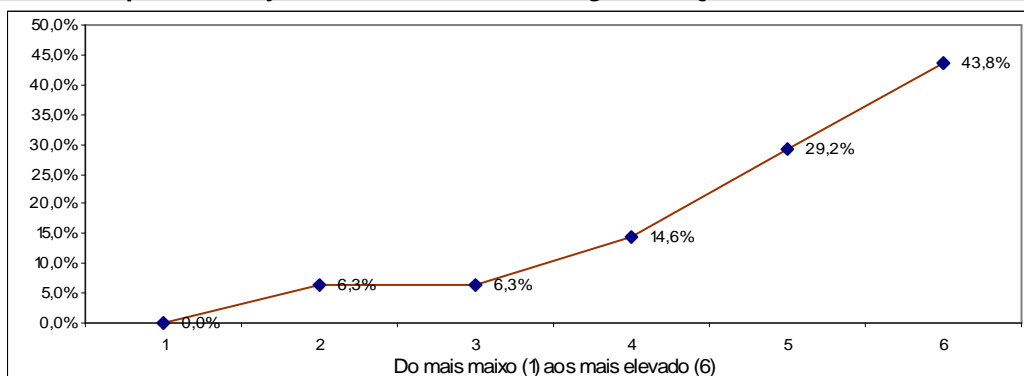
De todo o modo, os gráficos continuam a revelar resultados muito satisfatórios em todos os itens, nos quais se verifica que os valores 4 e 5 obtiveram a maioria das respostas.

RESULTADOS POR CURSO

Engenharia Química

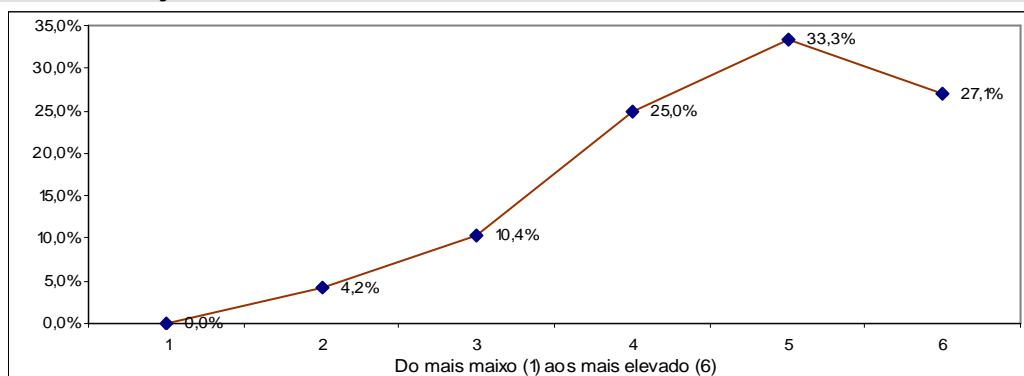
Avaliação da Unidade Curricular

1.1. Contributo para a formação no domínio do curso de Engenharia Química



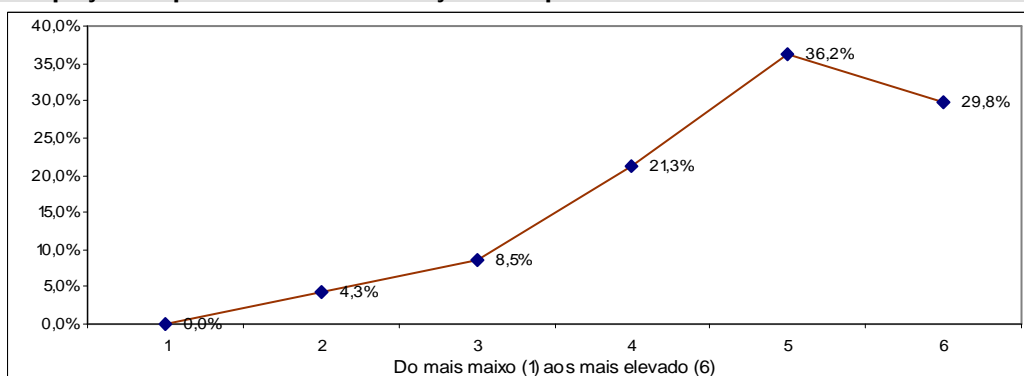
1	2	3	4	5	6	Média Global
0,0%	6,3%	6,3%	14,6%	29,2%	43,8%	4,98

1.2. Clareza dos objectivos



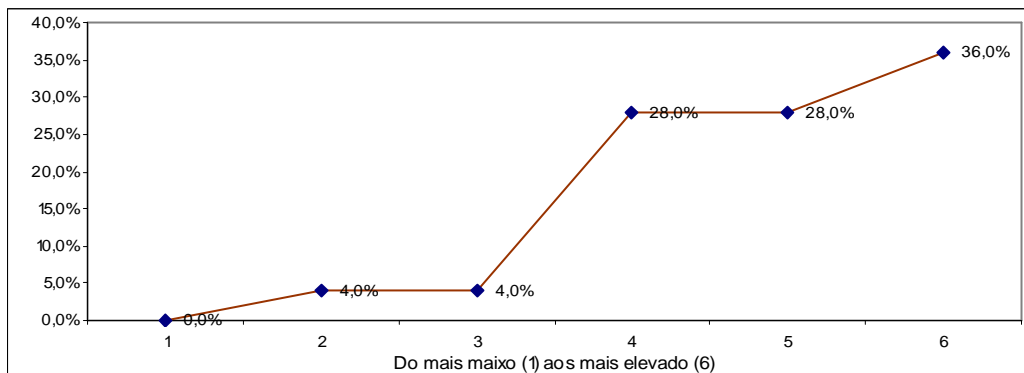
1	2	3	4	5	6	Média Global
0,0%	4,2%	10,4%	25,0%	33,3%	27,1%	4,69

1.3. Adequação dos procedimentos de avaliação à disciplina



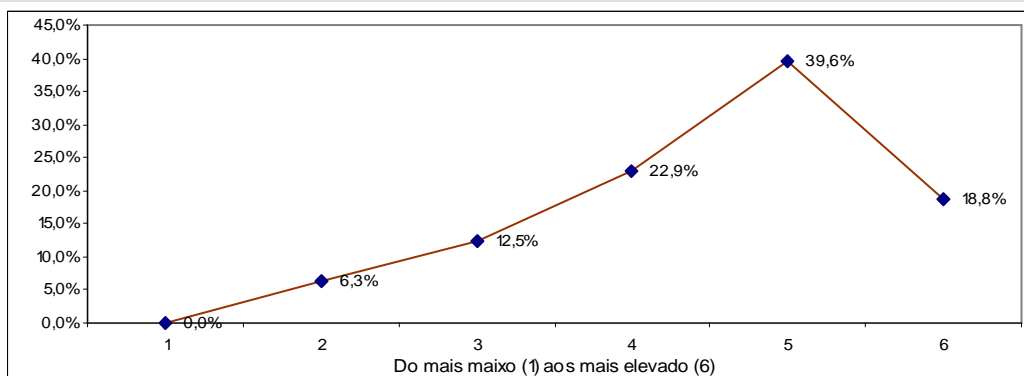
1	2	3	4	5	6	Média Global
0,0%	4,3%	8,5%	21,3%	36,2%	29,8%	4,79

1.4. Valorização da participação dos estudantes nas actividades de aprendizagem



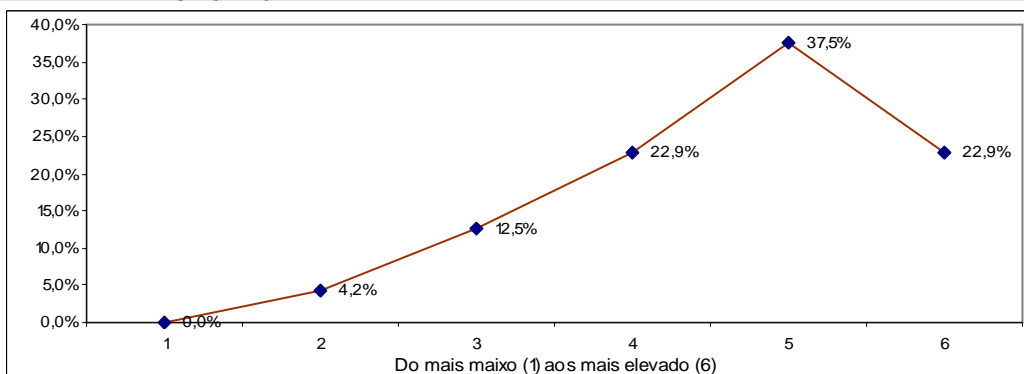
1	2	3	4	5	6	Média Global
0,0%	4,0%	4,0%	28,0%	28,0%	36,0%	4,88

1.5. Grau de dificuldade dos conteúdos



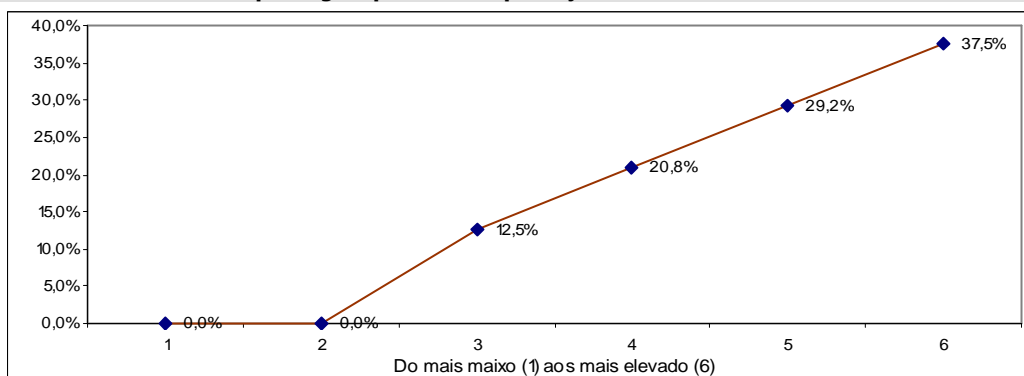
1	2	3	4	5	6	Média Global
0,0%	6,3%	12,5%	22,9%	39,6%	18,8%	4,52

1.6. Necessidade de preparação anterior ao estudante



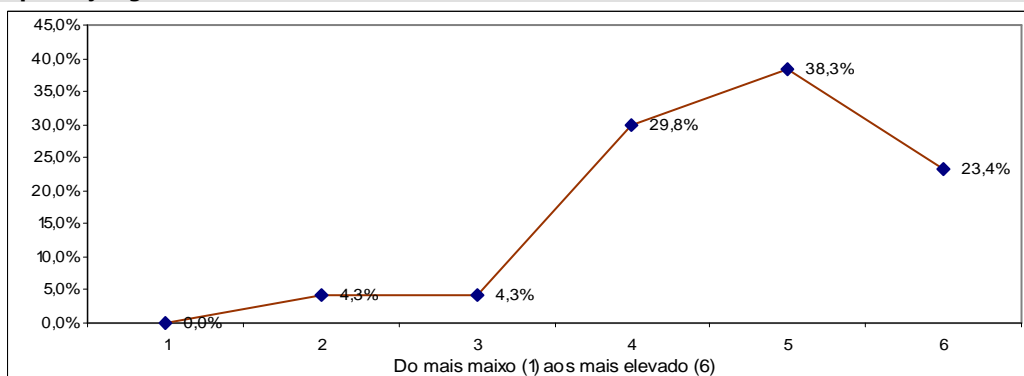
1	2	3	4	5	6	Média Global
0,0%	4,2%	12,5%	22,9%	37,5%	22,9%	4,63

1.7. Nível de trabalho e tempo exigido para obter aprovação final



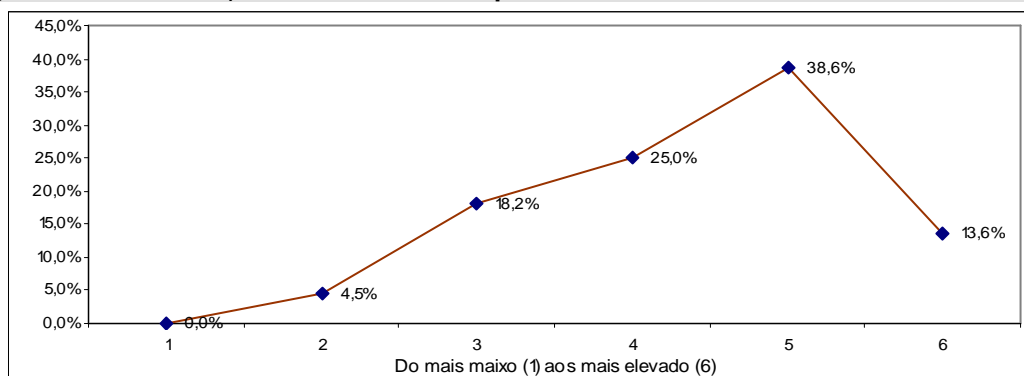
1	2	3	4	5	6	Média Global
0,0%	0,0%	12,5%	20,8%	29,2%	37,5%	4,92

1.8. Apreciação global da unidade curricular



1	2	3	4	5	6	Média Global
0,0%	4,3%	4,3%	29,8%	38,3%	23,4%	4,72

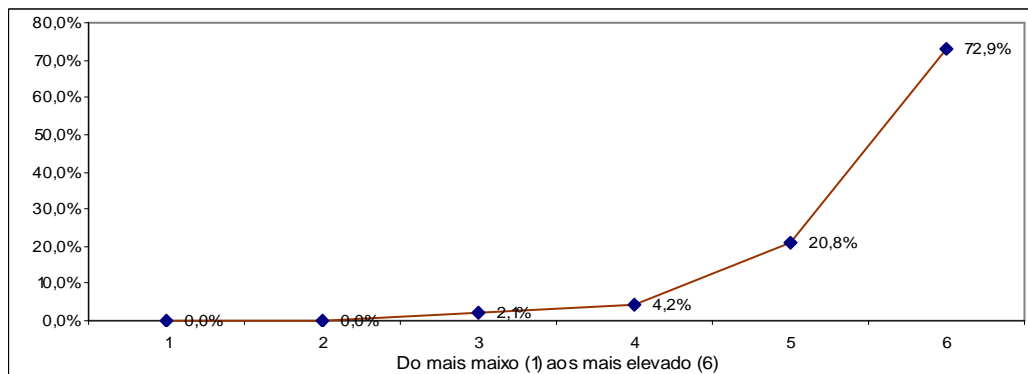
1.9. Estimativa do número médio de horas de trabalho fora das aulas dedicado à unidade curricular ao longo de todo o semestre, relativamente às horas presenciais da mesma.



1	2	3	4	5	6	Média Global
0,0%	4,5%	18,2%	25,0%	38,6%	13,6%	4,39

Actividade do docente que lecciona a unidade curricular

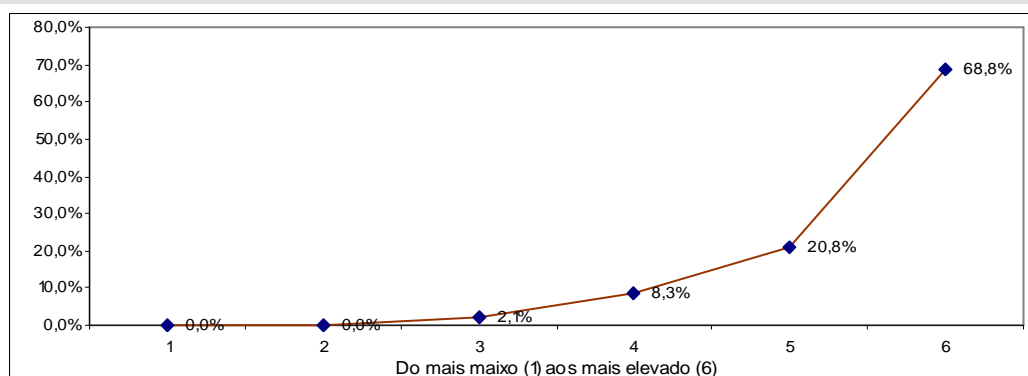
2.1. Assiduidade do docente (face às aulas previstas)



1	2	3	4	5	6
0,0%	0,0%	2,1%	4,2%	20,8%	72,9%

Média Global
5,65

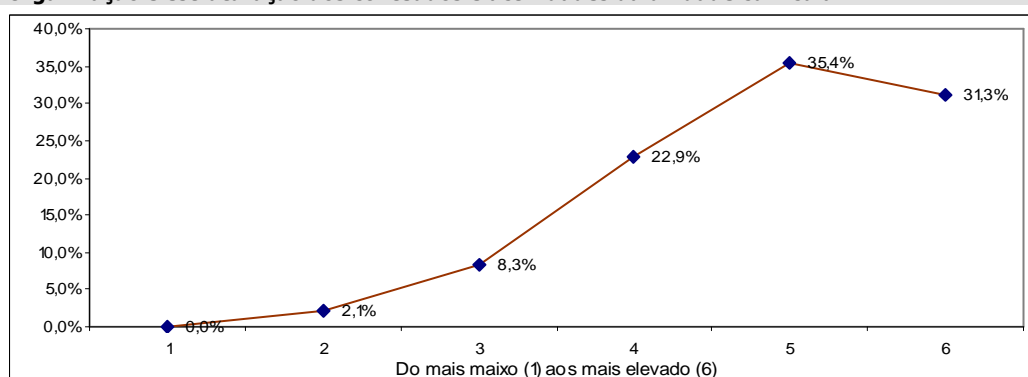
2.2. Pontualidade do docente



1	2	3	4	5	6
0,0%	0,0%	2,1%	8,3%	20,8%	68,8%

Média Global
5,56

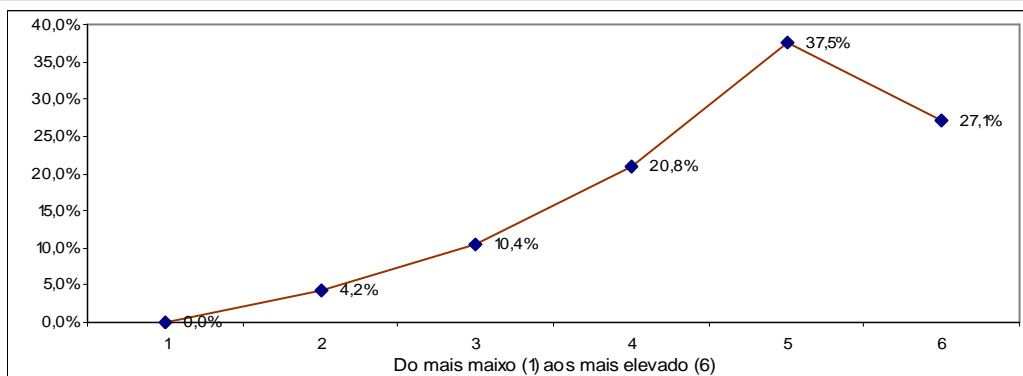
2.3. Organização e estruturação dos conteúdos e actividades da unidade curricular



1	2	3	4	5	6
0,0%	2,1%	8,3%	22,9%	35,4%	31,3%

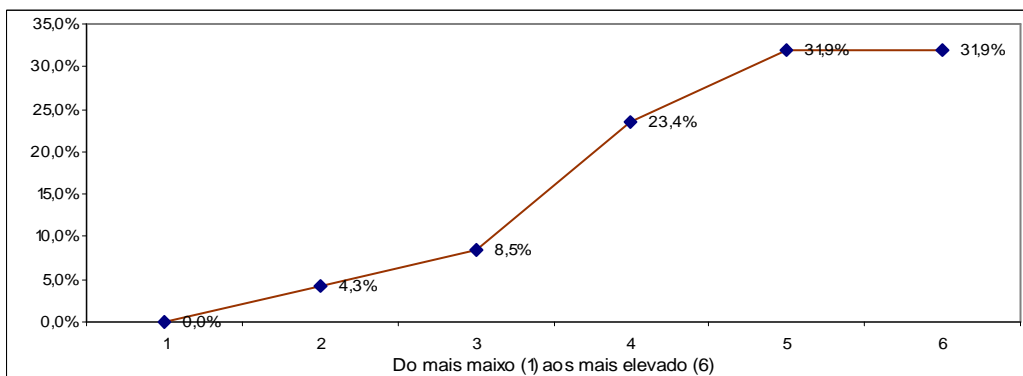
Média Global
4,85

2.4. Adequação das estratégias e metodologias, adoptadas pelo docente, ao programa da unidade curricular



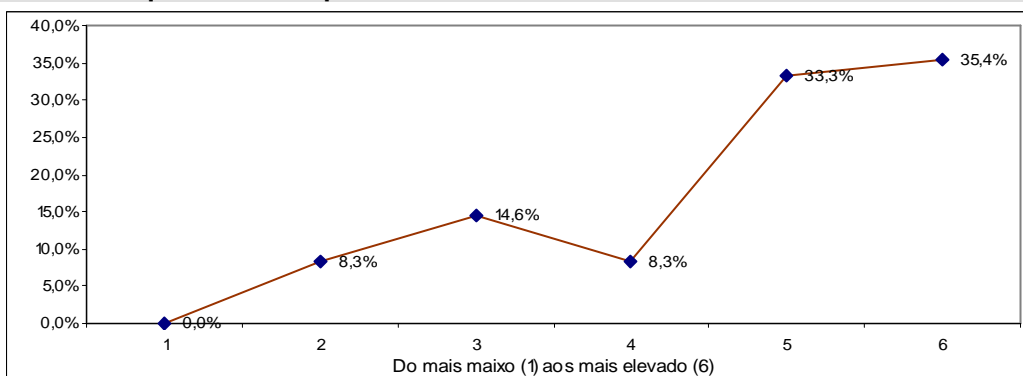
1	2	3	4	5	6	Média Global
0,0%	4,2%	10,4%	20,8%	37,5%	27,1%	4,73

2.5. Apresentação de várias perspectivas



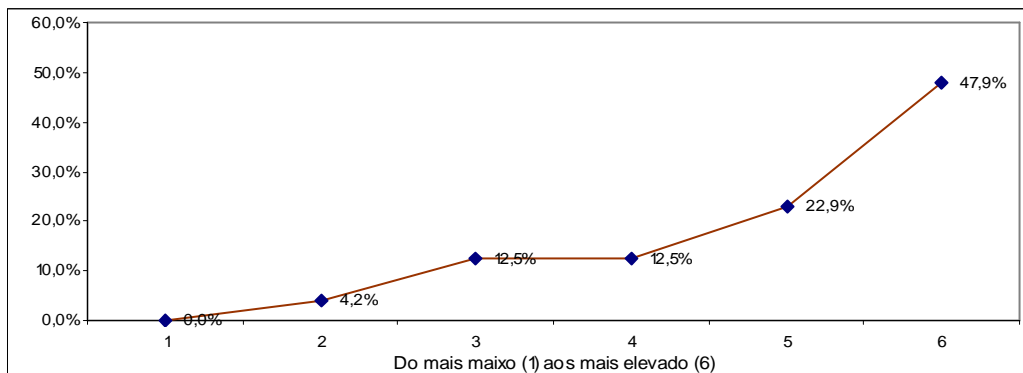
1	2	3	4	5	6	Média Global
0,0%	4,3%	8,5%	23,4%	31,9%	31,9%	4,79

2.6. Clareza com que o docente expõe a matéria



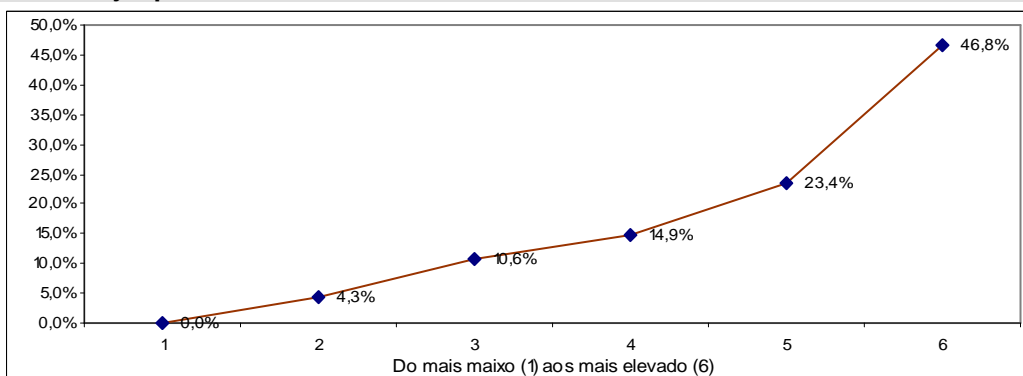
1	2	3	4	5	6	Média Global
0,0%	8,3%	14,6%	8,3%	33,3%	35,4%	4,73

2.7. Segurança com que o docente expõe a matéria



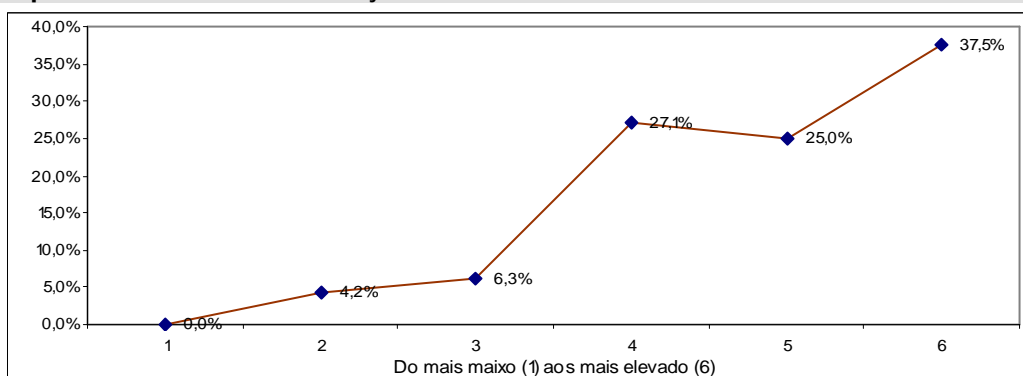
1	2	3	4	5	6	Média Global
0,0%	4,2%	12,5%	12,5%	22,9%	47,9%	4,98

2.8. Consideração pelos estudantes



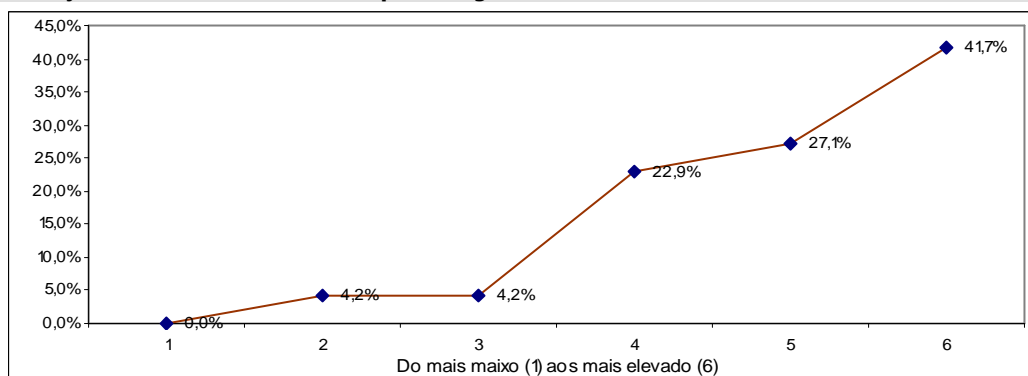
1	2	3	4	5	6	Média Global
0,0%	4,3%	10,6%	14,9%	23,4%	46,8%	4,98

2.9. Capacidade de estimular a motivação e interesse nos estudantes



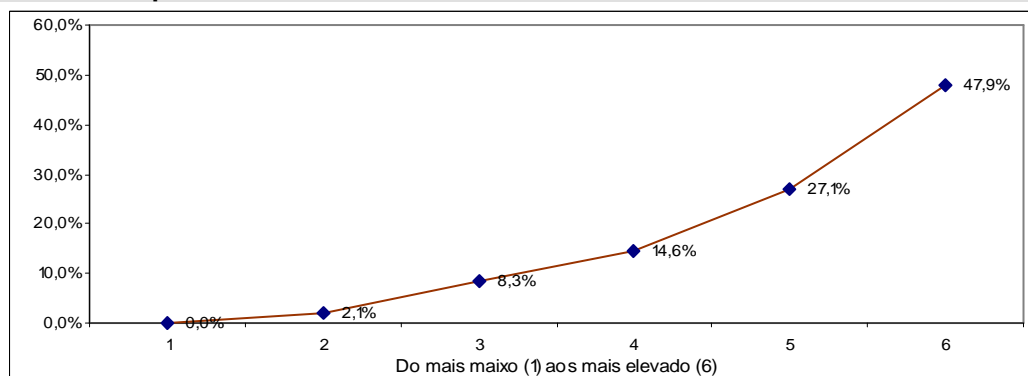
1	2	3	4	5	6	Média Global
0,0%	4,2%	6,3%	27,1%	25,0%	37,5%	4,85

2.10. Criação de um clima favorável à aprendizagem



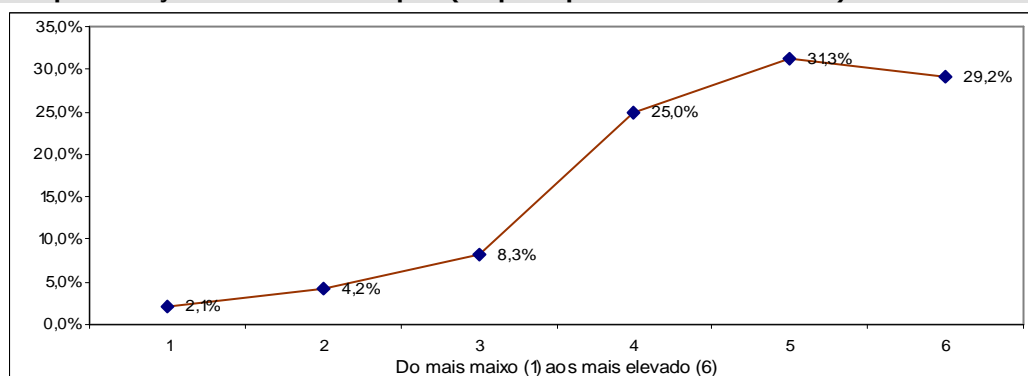
1	2	3	4	5	6	Média Global
0,0%	4,2%	4,2%	22,9%	27,1%	41,7%	4,98

2.11. Estímulo ao pensamento crítico dos estudantes



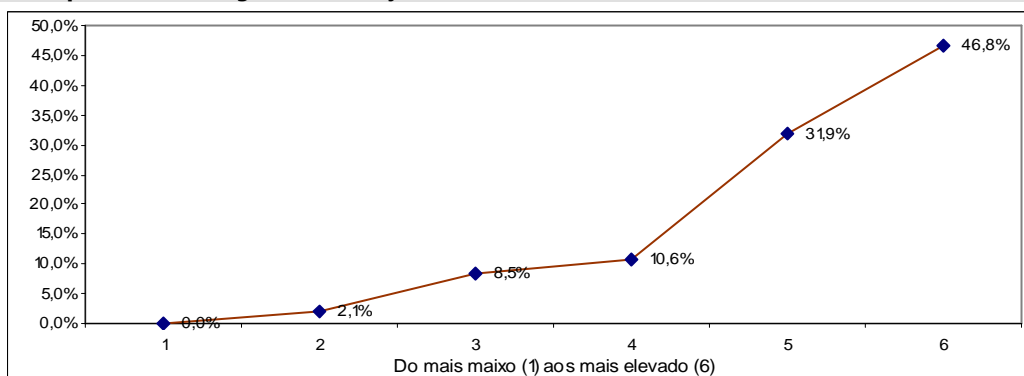
1	2	3	4	5	6	Média Global
0,0%	2,1%	8,3%	14,6%	27,1%	47,9%	5,10

2.12. Disponibilização dos materiais de apoio (ex: powerpoint ou outros materiais)



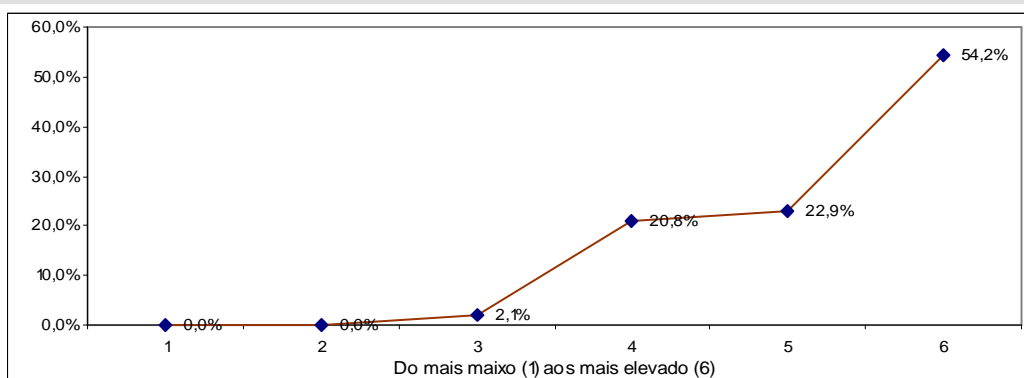
1	2	3	4	5	6	Média Global
2,1%	4,2%	8,3%	25,0%	31,3%	29,2%	4,67

2.13. Cumprimento das regras de avaliação acordadas com os estudantes



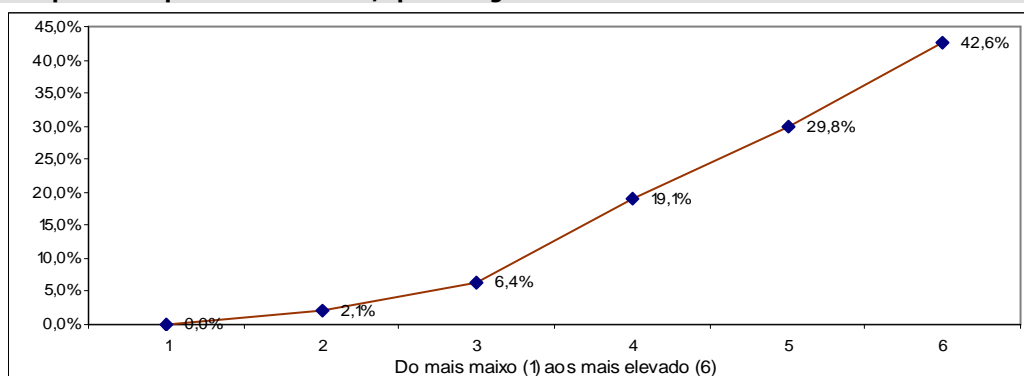
1	2	3	4	5	6	Média Global
0,0%	2,1%	8,5%	10,6%	31,9%	46,8%	5,13

2.14. Bom relacionamento com os estudantes



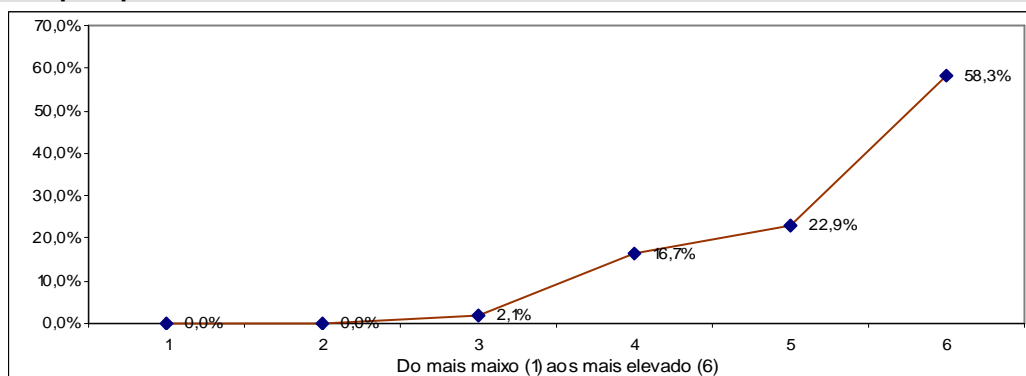
1	2	3	4	5	6	Média Global
0,0%	0,0%	2,1%	20,8%	22,9%	54,2%	5,29

2.15. Empenho na qualidade de ensino/aprendizagem



1	2	3	4	5	6	Média Global
0,0%	2,1%	6,4%	19,1%	29,8%	42,6%	5,04

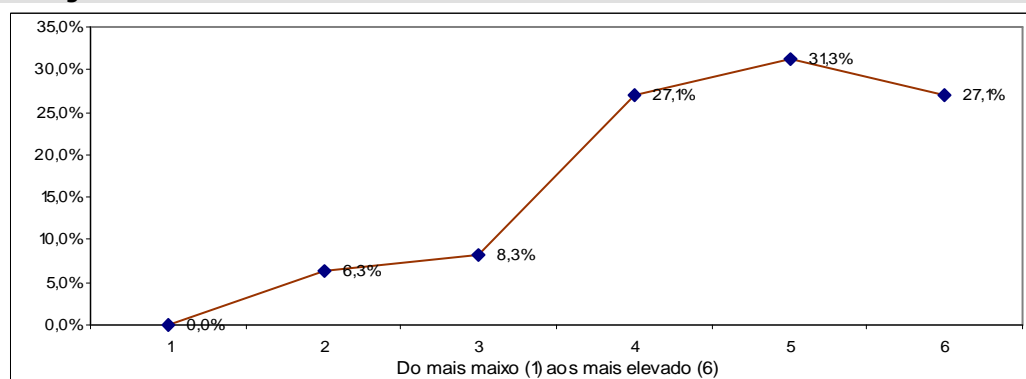
2.16. Respeito pelos sentimentos dos estudantes



1	2	3	4	5	6
0,0%	0,0%	2,1%	16,7%	22,9%	58,3%

Média Global
5,38

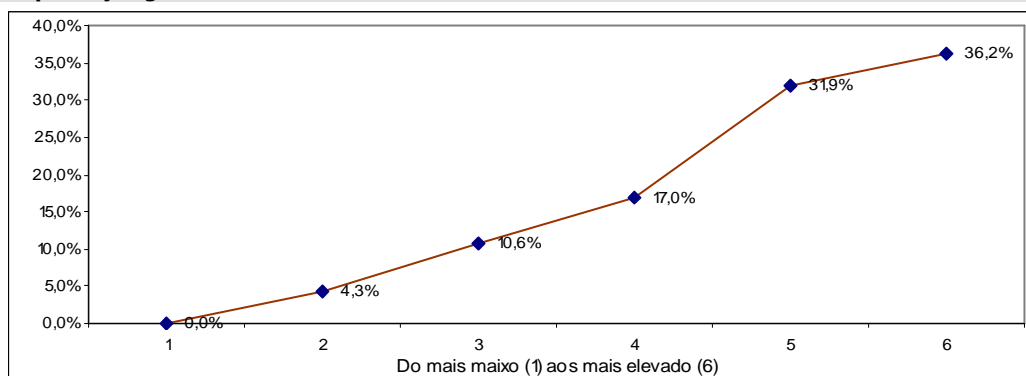
2.17. Utilização de tecnologias de informação e comunicação no apoio ao processo de ensino e aprendizagem



1	2	3	4	5	6
0,0%	6,3%	8,3%	27,1%	31,3%	27,1%

Média Global
4,65

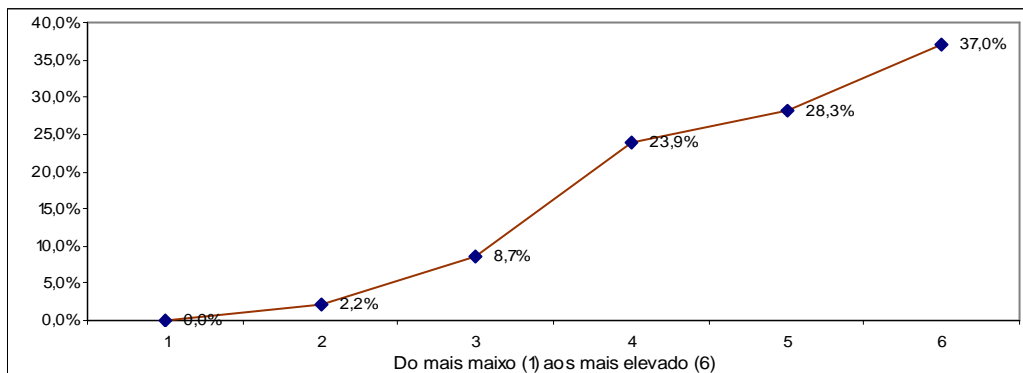
2.18. Apreciação global do docente



1	2	3	4	5	6
0,0%	4,3%	10,6%	17,0%	31,9%	36,2%

Média Global
4,85

2.19. Disponibilidade para o acompanhamento dos estudantes, fora do horário das aulas

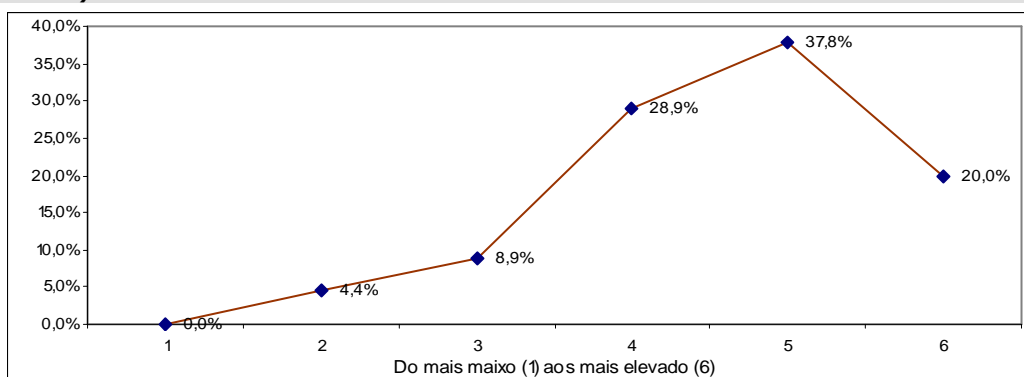


1	2	3	4	5	6
0,0%	2,2%	8,7%	23,9%	28,3%	37,0%

Média Global
4,89

Caracterização do Estudante na Unidade Curricular

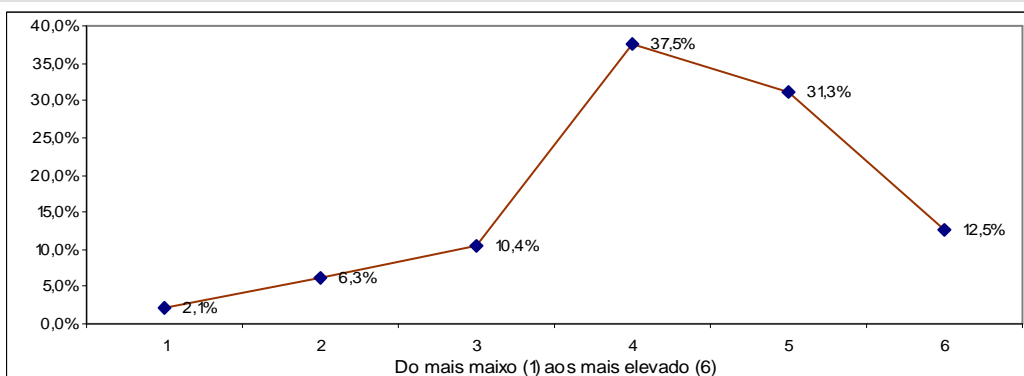
3.1. Participo activamente nas actividades de ensino e aprendizagem (aulas, trabalhos ou outras actividades)



1	2	3	4	5	6
0,0%	4,4%	8,9%	28,9%	37,8%	20,0%

Média Global
4,60

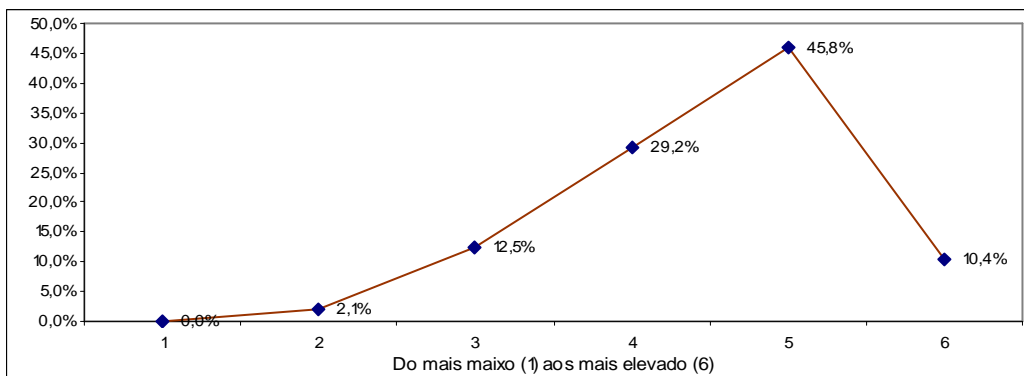
3.2. Recorro ao auxílio dos docentes



1	2	3	4	5	6
2,1%	6,3%	10,4%	37,5%	31,3%	12,5%

Média Global
4,27

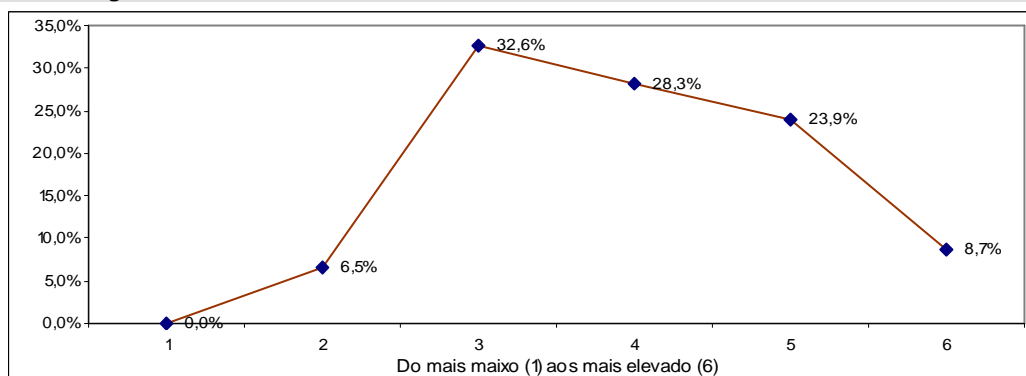
3.3. Exponho a minha opinião



1	2	3	4	5	6
0,0%	2,1%	12,5%	29,2%	45,8%	10,4%

Média Global
4,50

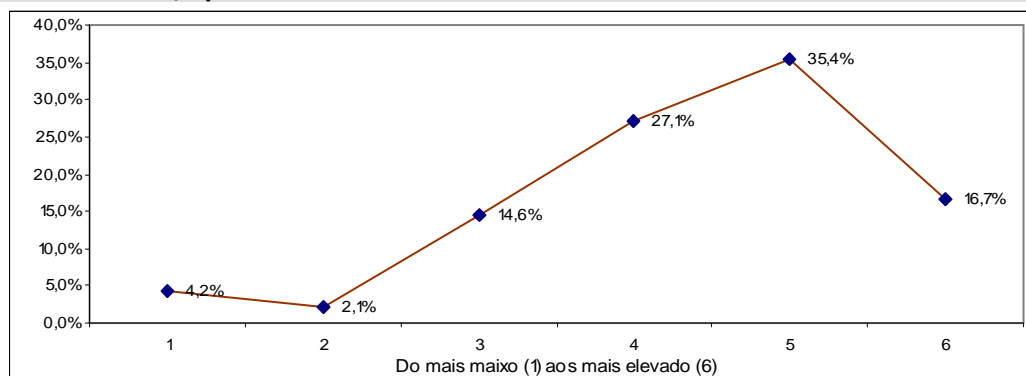
3.4. Estudo regularmente as matérias



1	2	3	4	5	6
0,0%	6,5%	32,6%	28,3%	23,9%	8,7%

Média Global
3,96

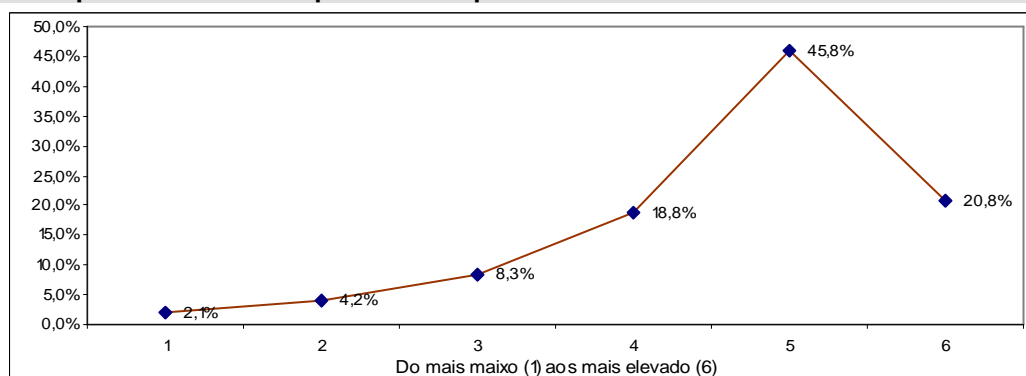
3.5. Estou motivado/a para a unidade curricular



1	2	3	4	5	6
4,2%	2,1%	14,6%	27,1%	35,4%	16,7%

Média Global
4,38

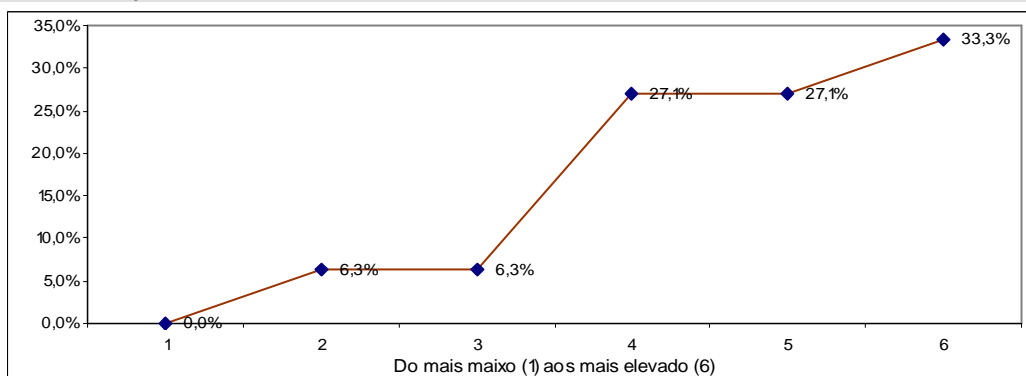
3.6. A disciplina interessa-me do ponto de vista pessoal



1	2	3	4	5	6
2,1%	4,2%	8,3%	18,8%	45,8%	20,8%

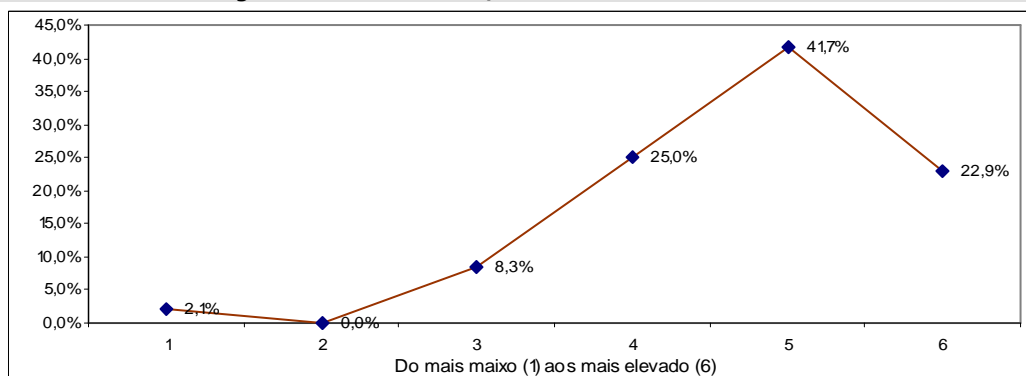
Média Global
4,65

3.7. Sou assíduo/a às aulas



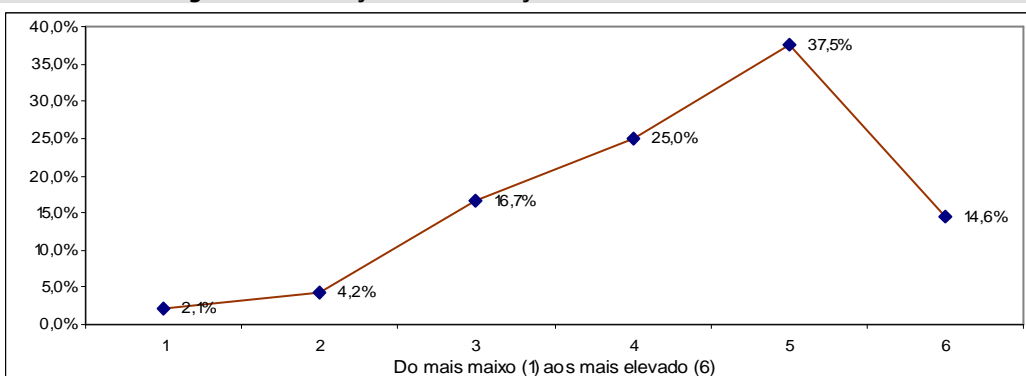
1	2	3	4	5	6	Média Global
0,0%	6,3%	6,3%	27,1%	27,1%	33,3%	4,75

3.8. Converso com os colegas sobre os conteúdos/trabalhos



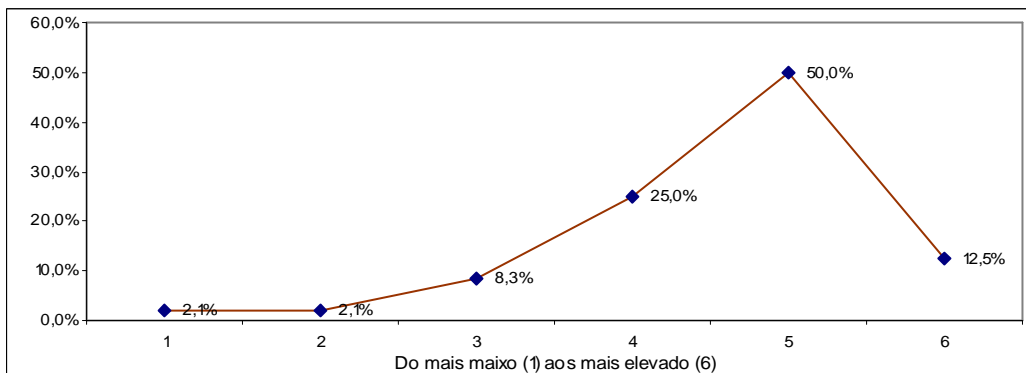
1	2	3	4	5	6	Média Global
2,1%	0,0%	8,3%	25,0%	41,7%	22,9%	4,73

3.9. Utilizo as tecnologias de informação e comunicação como ferramenta de estudo



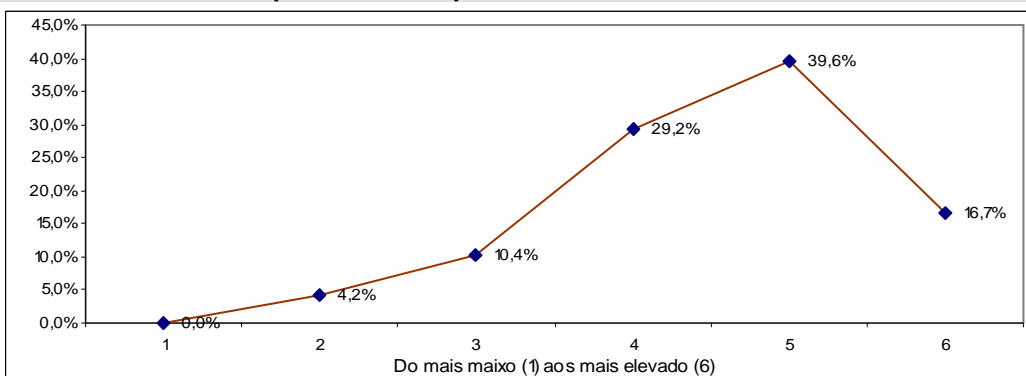
1	2	3	4	5	6	Média Global
2,1%	4,2%	16,7%	25,0%	37,5%	14,6%	4,35

3.10. Grau de satisfação global com a minha prestação



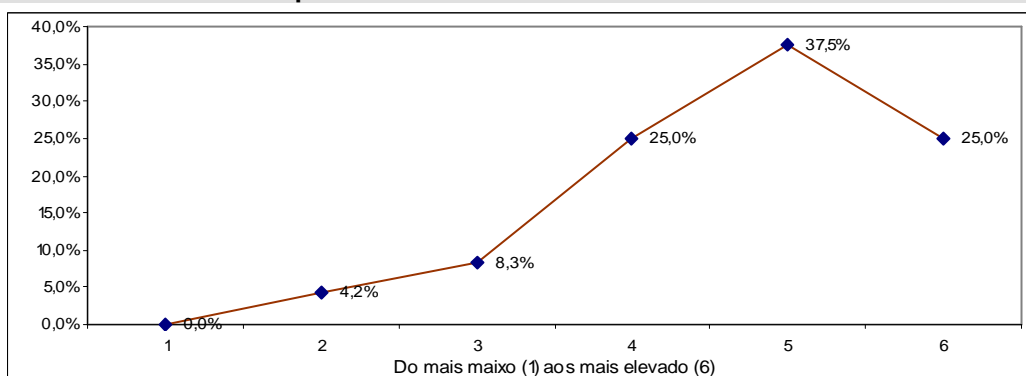
1	2	3	4	5	6	Média Global
2,1%	2,1%	8,3%	25,0%	50,0%	12,5%	4,56

3.11. Desenvolver a minha capacidade de compreensão dos fenómenos e temas no domínio



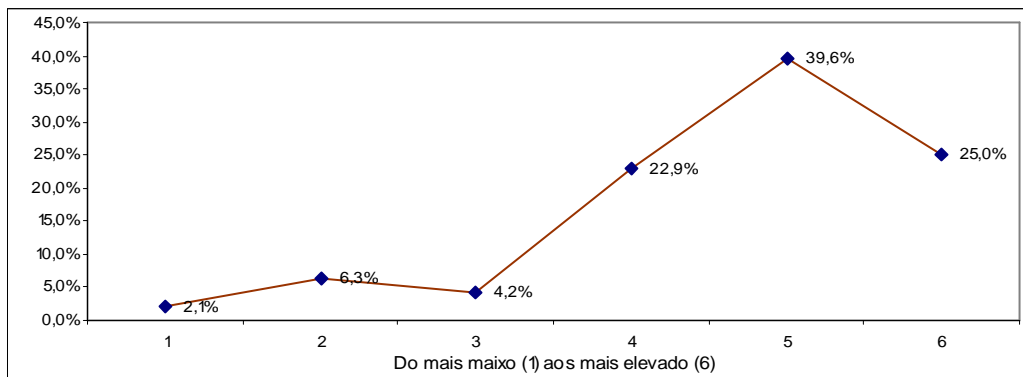
1	2	3	4	5	6	Média Global
0,0%	4,2%	10,4%	29,2%	39,6%	16,7%	4,54

3.12. Desenvolver as minhas capacidades de reflexão crítica



1	2	3	4	5	6	Média Global
0,0%	4,2%	8,3%	25,0%	37,5%	25,0%	4,71

3.13. Desenvolver a minha curiosidade por novas áreas de investigação, da intervenção ou da prática profissional no domínio

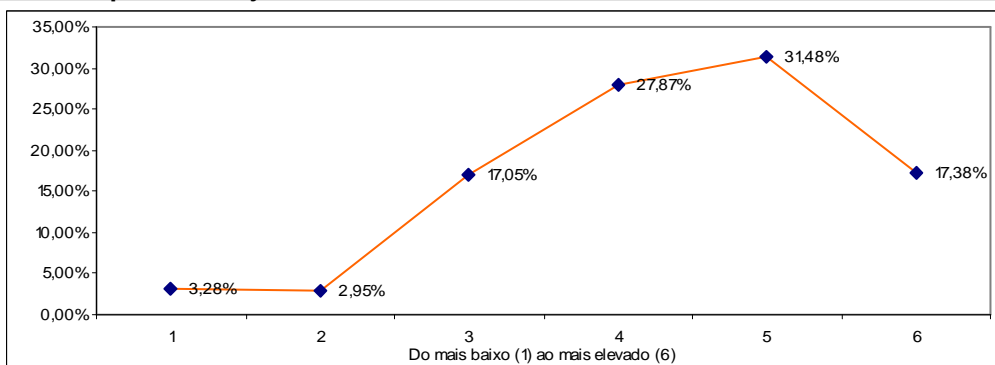


1	2	3	4	5	6	Média Global
2,1%	6,3%	4,2%	22,9%	39,6%	25,0%	4,67

Gestão e Contabilidade

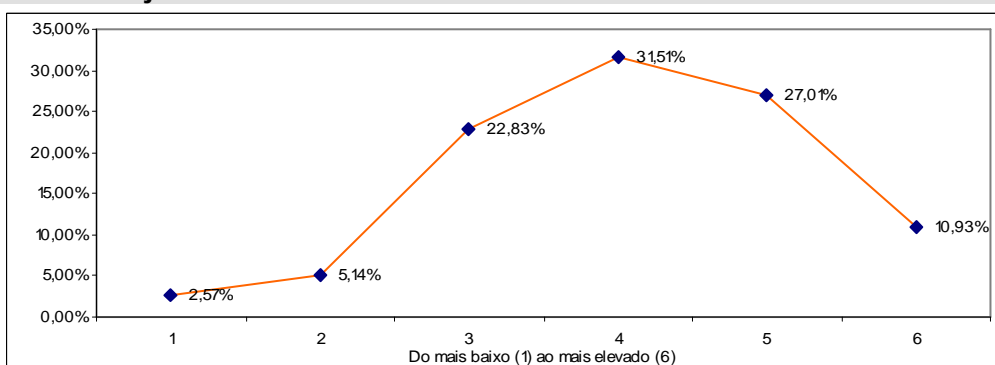
Avaliação da Unidade Curricular

1.1. Contributo para a formação no domínio do curso de Gestão e Contabilidade



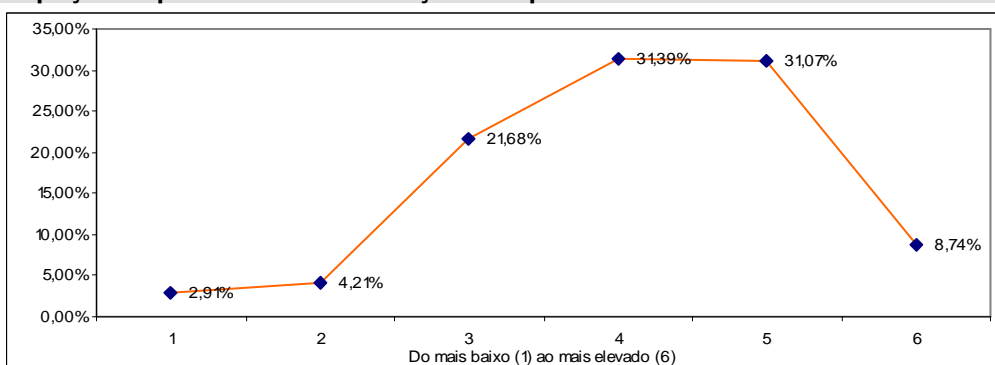
1	2	3	4	5	6	Média Global
3,28%	2,95%	17,05%	27,87%	31,48%	17,38%	4,33

1.2. Clareza dos objectivos



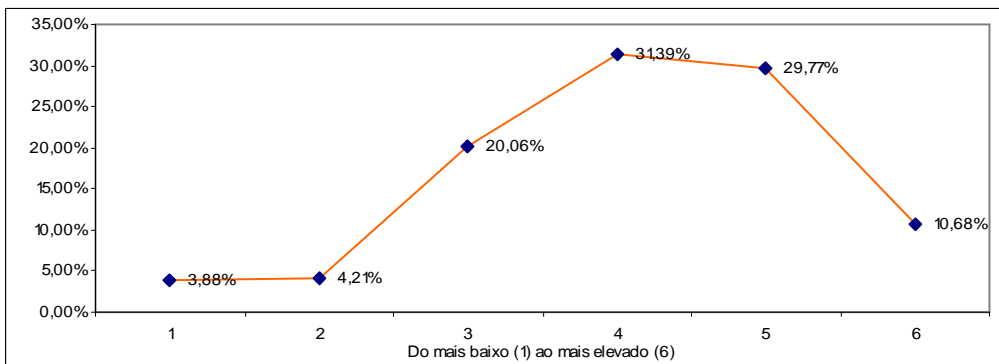
1	2	3	4	5	6	Média Global
2,57%	5,14%	22,83%	31,51%	27,01%	10,93%	4,08

1.3. Adequação dos procedimentos de avaliação à disciplina



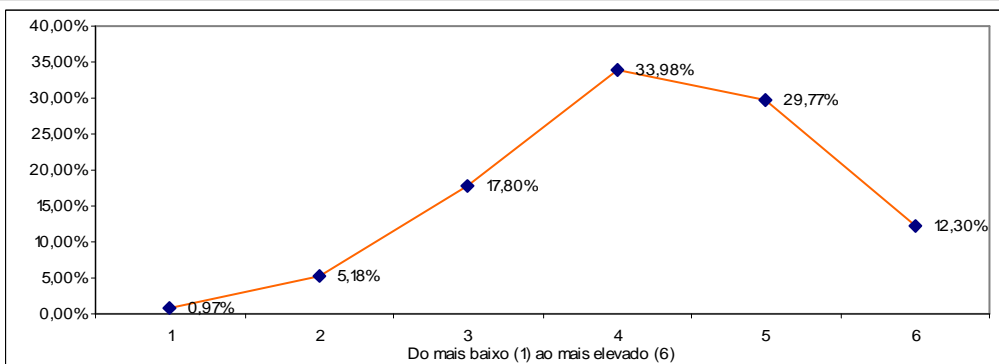
1	2	3	4	5	6	Média Global
2,91%	4,21%	21,68%	31,39%	31,07%	8,74%	4,10

1.4. Valorização da participação dos estudantes nas actividades de aprendizagem



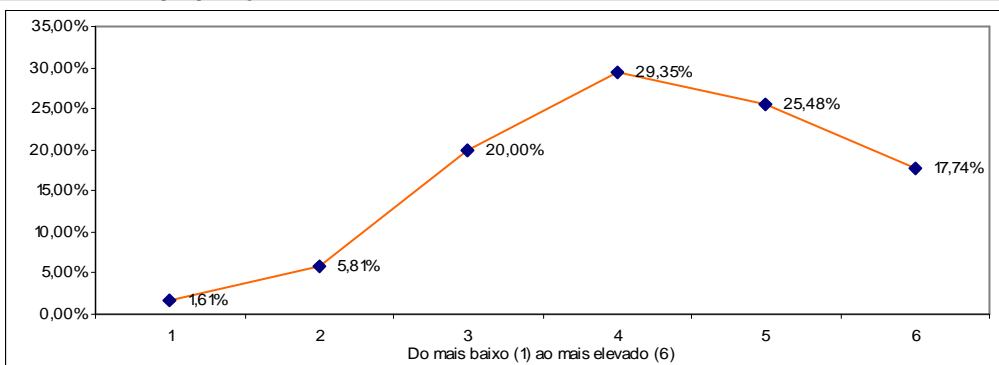
1	2	3	4	5	6	Média Global
3,88%	4,21%	20,06%	31,39%	29,77%	10,68%	4,11

1.5. Grau de dificuldade dos conteúdos



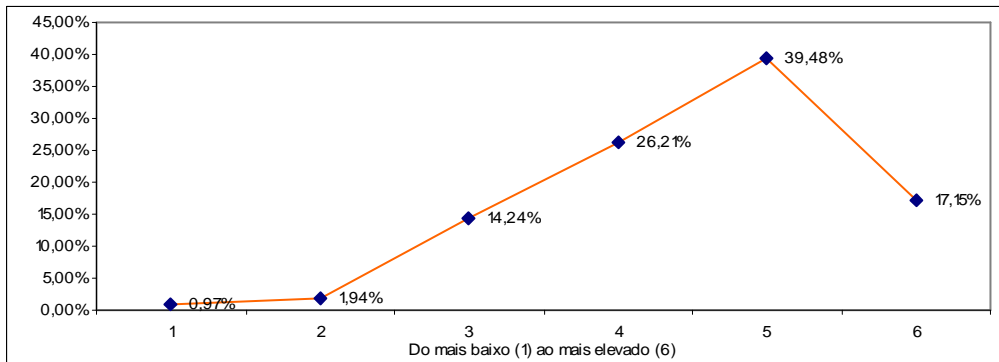
1	2	3	4	5	6	Média Global
0,97%	5,18%	17,80%	33,98%	29,77%	12,30%	4,23

1.6. Necessidade de preparação anterior ao estudante



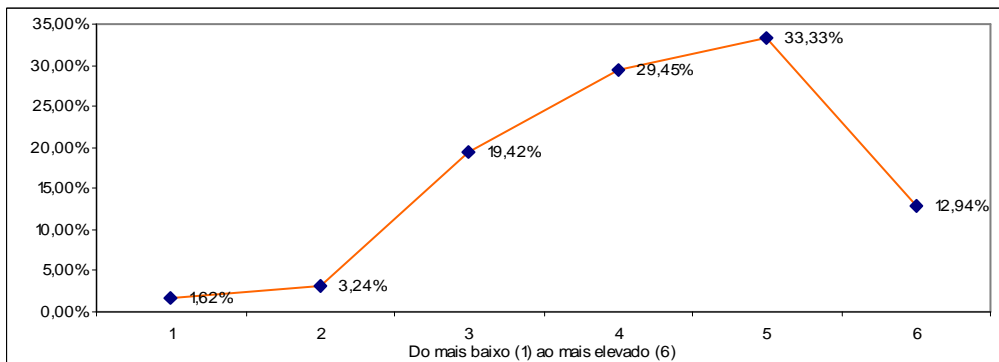
1	2	3	4	5	6	Média Global
1,61%	5,81%	20,00%	29,35%	25,48%	17,74%	4,25

1.7. Nível de trabalho e tempo exigido para obter aprovação final



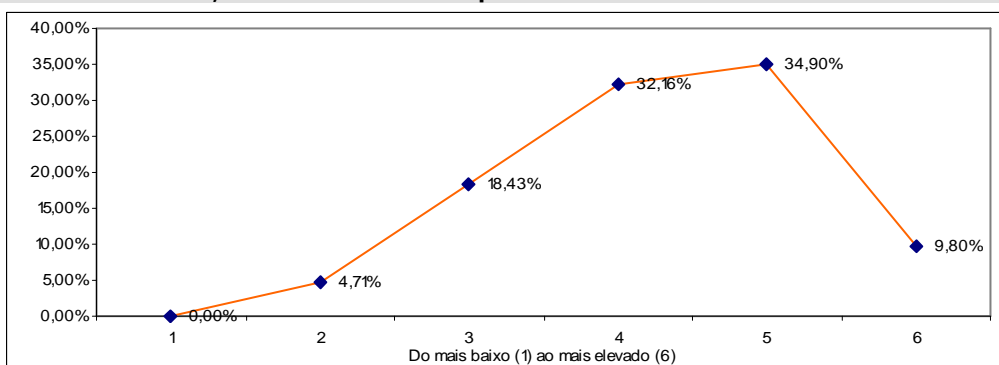
1	2	3	4	5	6	Média Global
0,97%	1,94%	14,24%	26,21%	39,48%	17,15%	4,53

1.8. Apreciação global da unidade curricular



1	2	3	4	5	6	Média Global
1,62%	3,24%	19,42%	29,45%	33,33%	12,94%	4,28

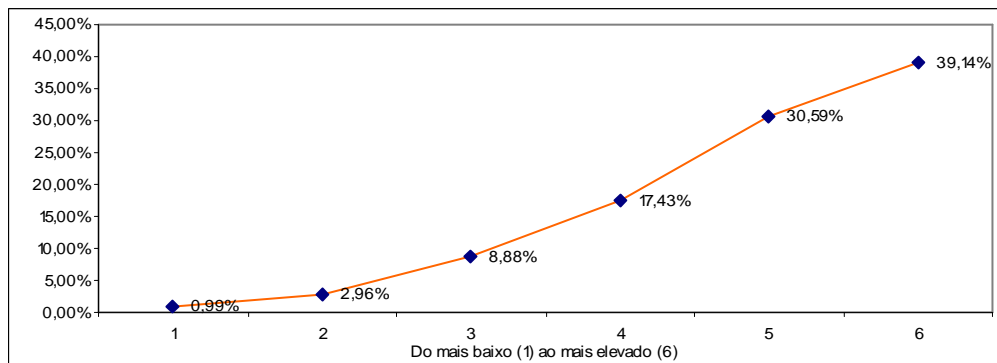
1.9. Estimativa do número médio de horas de trabalho fora das aulas dedicado à unidade curricular ao longo de todo o semestre, relativamente às horas presenciais da mesma.



1	2	3	4	5	6	Média Global
0,00%	4,71%	18,43%	32,16%	34,90%	9,80%	4,27

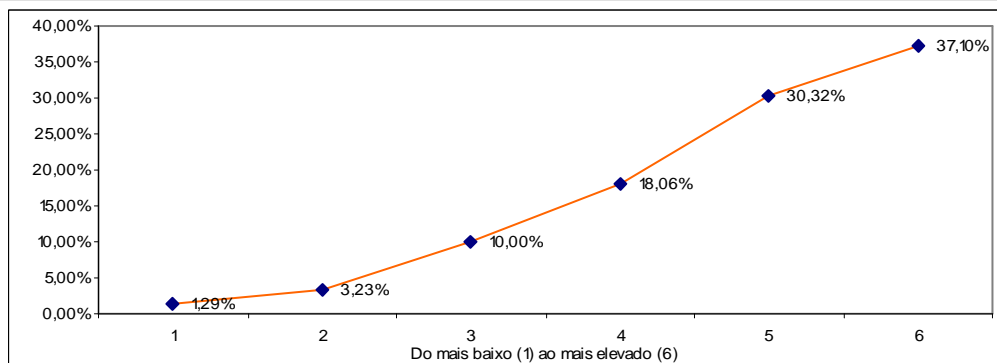
Actividade do docente que lecciona a unidade curricular

2.1. Assiduidade do docente (face às aulas previstas)



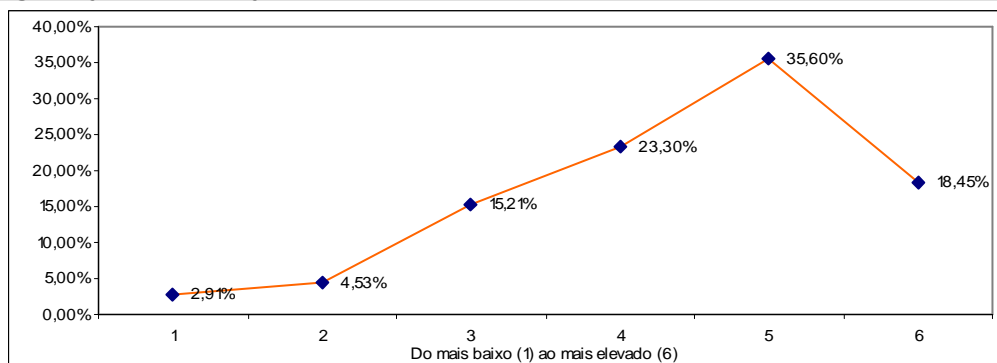
1	2	3	4	5	6	Média Global
0,99%	2,96%	8,88%	17,43%	30,59%	39,14%	4,91

2.2. Pontualidade do docente



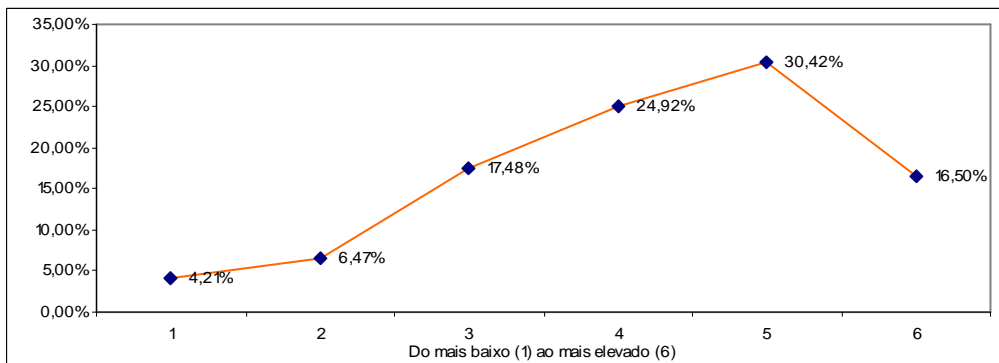
1	2	3	4	5	6	Média Global
1,29%	3,23%	10,00%	18,06%	30,32%	37,10%	4,84

2.3. Organização e estruturação dos conteúdos e actividades da unidade curricular



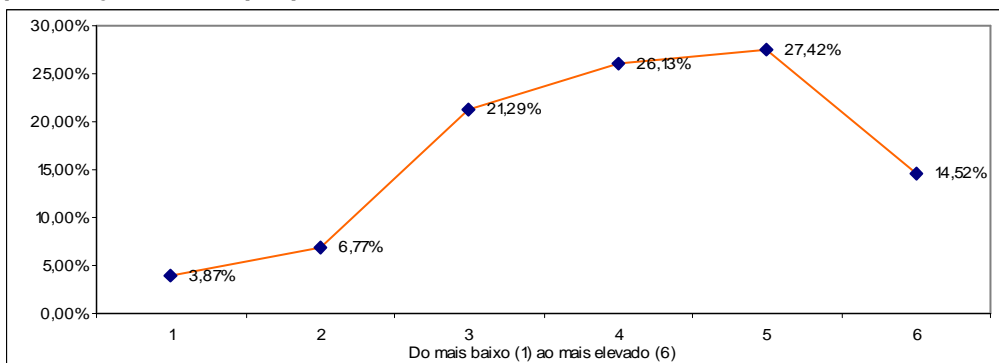
1	2	3	4	5	6	Média Global
2,91%	4,53%	15,21%	23,30%	35,60%	18,45%	4,39

2.4. Adequação das estratégias e metodologias, adoptadas pelo docente, ao programa da unidade curricular



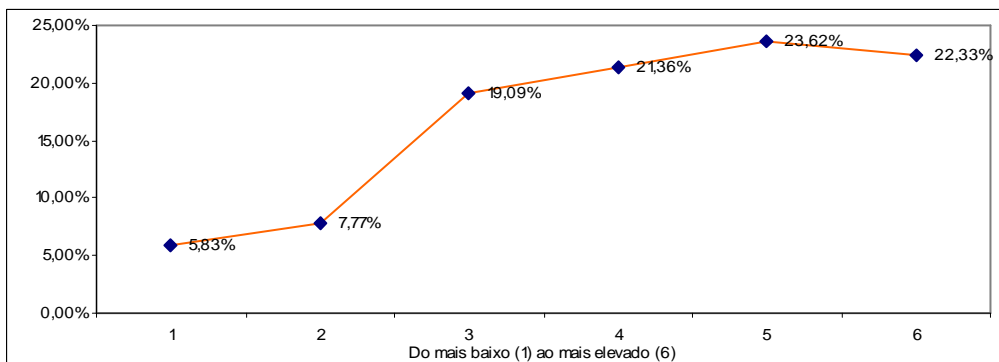
1	2	3	4	5	6	Média Global
4,21%	6,47%	17,48%	24,92%	30,42%	16,50%	4,20

2.5. Apresentação de várias perspectivas



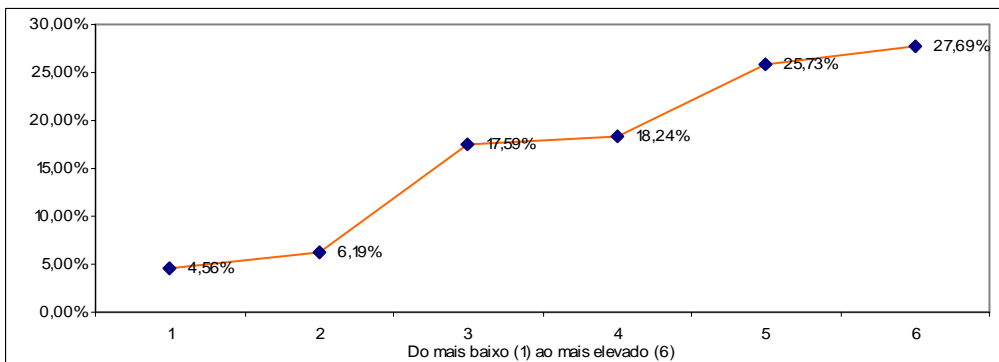
1	2	3	4	5	6	Média Global
3,87%	6,77%	21,29%	26,13%	27,42%	14,52%	4,10

2.6. Clareza com que o docente expõe a matéria



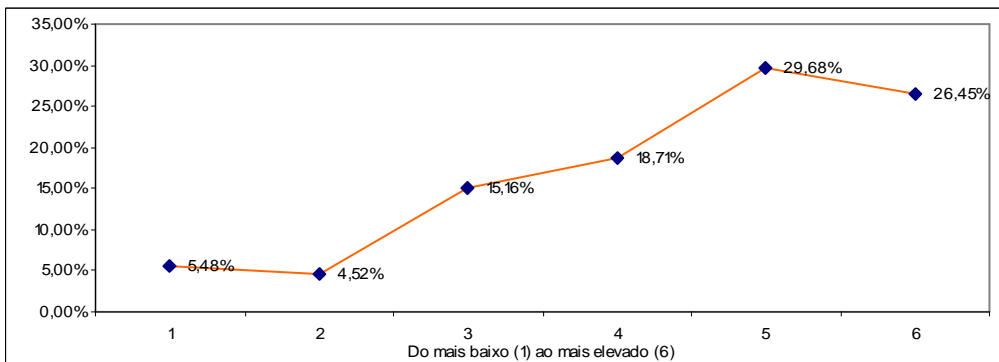
1	2	3	4	5	6	Média Global
5,83%	7,77%	19,09%	21,36%	23,62%	22,33%	4,16

2.7. Segurança com que o docente expõe a matéria



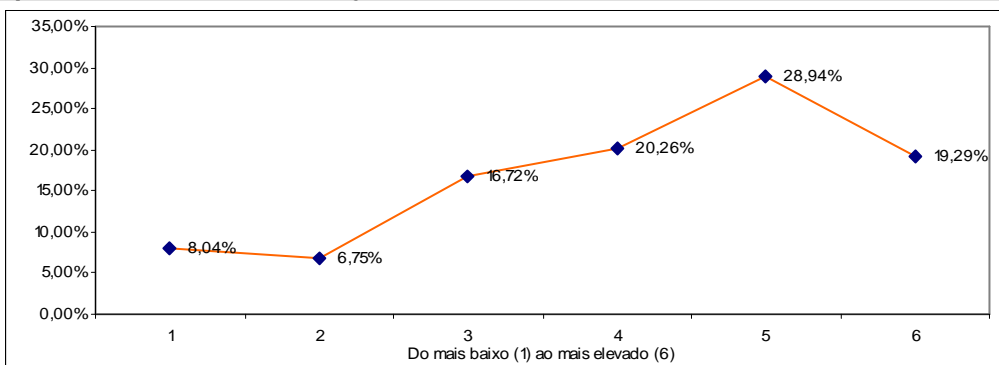
1	2	3	4	5	6	Média Global
4,56%	6,19%	17,59%	18,24%	25,73%	27,69%	4,37

2.8. Consideração pelos estudantes



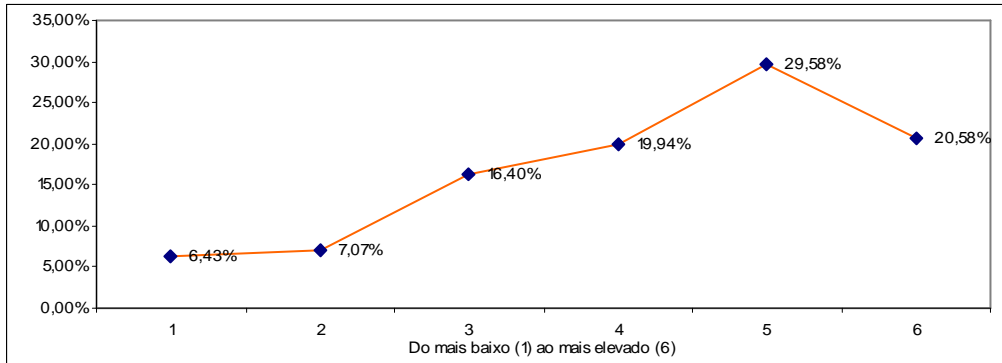
1	2	3	4	5	6	Média Global
5,48%	4,52%	15,16%	18,71%	29,68%	26,45%	4,42

2.9. Capacidade de estimular a motivação e interesse nos estudantes



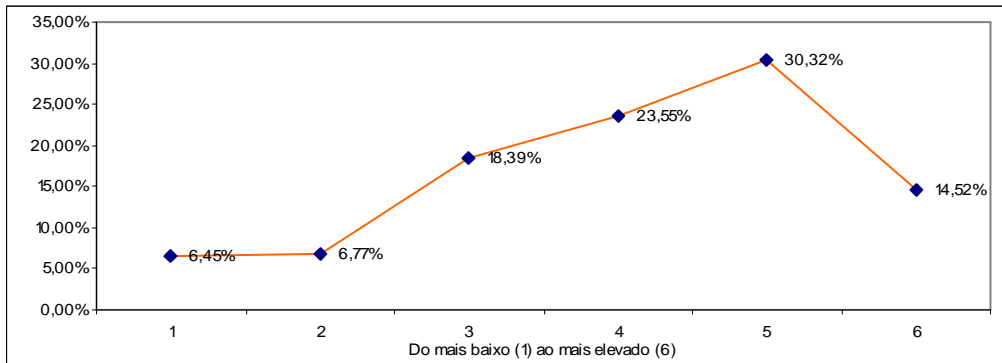
1	2	3	4	5	6	Média Global
8,04%	6,75%	16,72%	20,26%	28,94%	19,29%	4,13

2.10. Criação de um clima favorável à aprendizagem



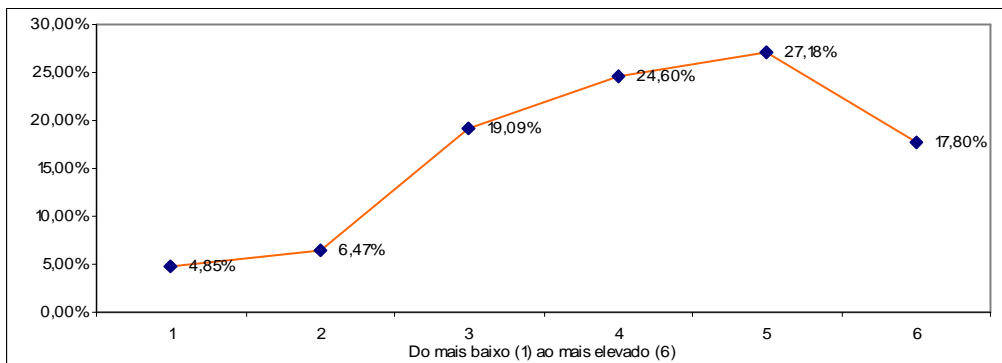
1	2	3	4	5	6	Média Global
6,43%	7,07%	16,40%	19,94%	29,58%	20,58%	4,21

2.11. Estímulo ao pensamento crítico dos estudantes



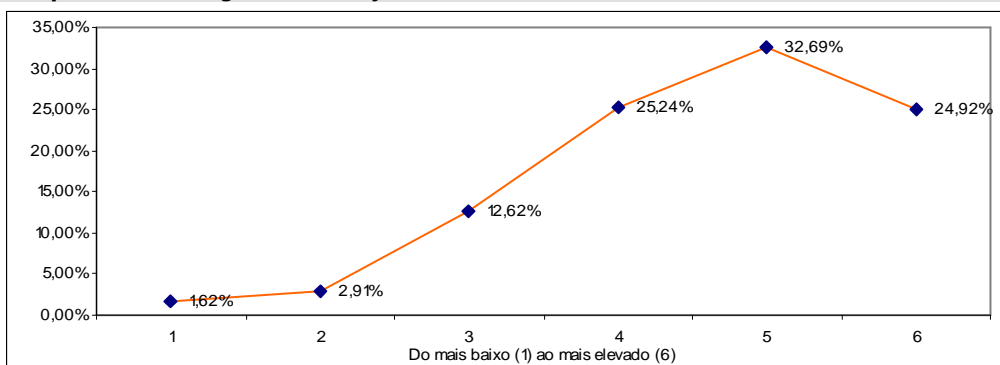
1	2	3	4	5	6	Média Global
6,45%	6,77%	18,39%	23,55%	30,32%	14,52%	4,08

2.12. Disponibilização dos materiais de apoio (ex: powerpoint ou outros materiais)



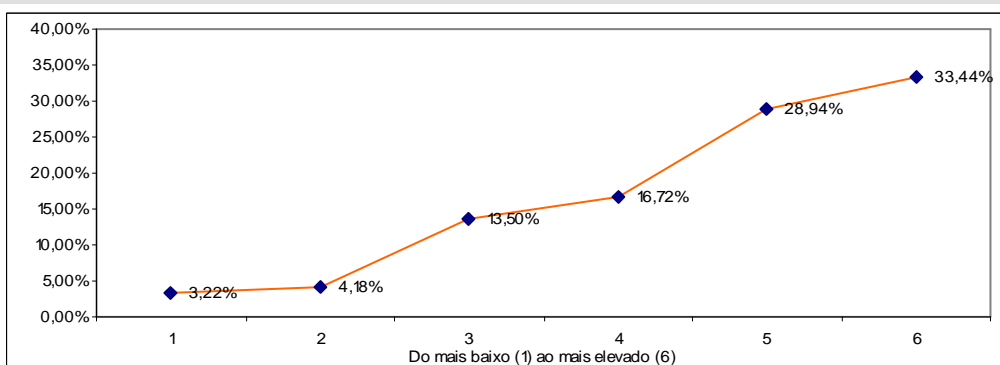
1	2	3	4	5	6	Média Global
4,85%	6,47%	19,09%	24,60%	27,18%	17,80%	4,16

2.13. Cumprimento das regras de avaliação acordadas com os estudantes



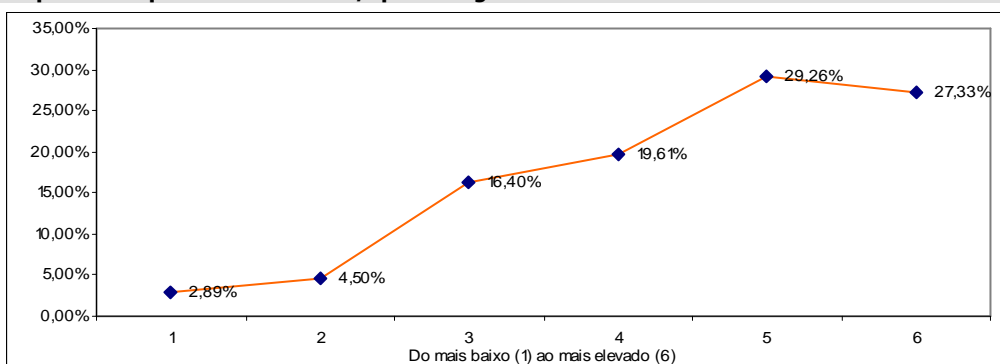
1	2	3	4	5	6	Média Global
1,62%	2,91%	12,62%	25,24%	32,69%	24,92%	4,59

2.14. Bom relacionamento com os estudantes



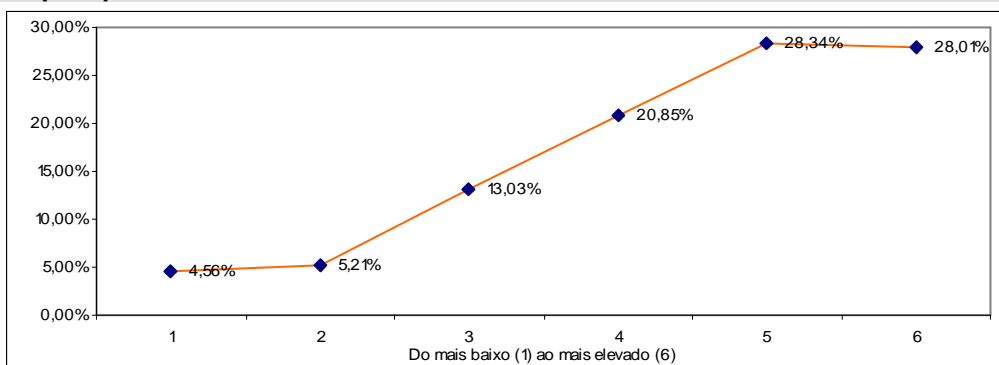
1	2	3	4	5	6	Média Global
3,22%	4,18%	13,50%	16,72%	28,94%	33,44%	4,64

2.15. Empenho na qualidade de ensino/aprendizagem



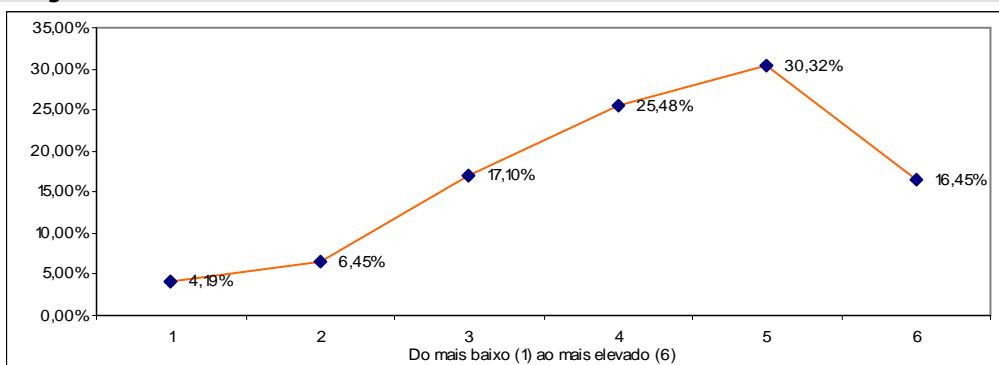
1	2	3	4	5	6	Média Global
2,89%	4,50%	16,40%	19,61%	29,26%	27,33%	4,50

2.16. Respeito pelos sentimentos dos estudantes



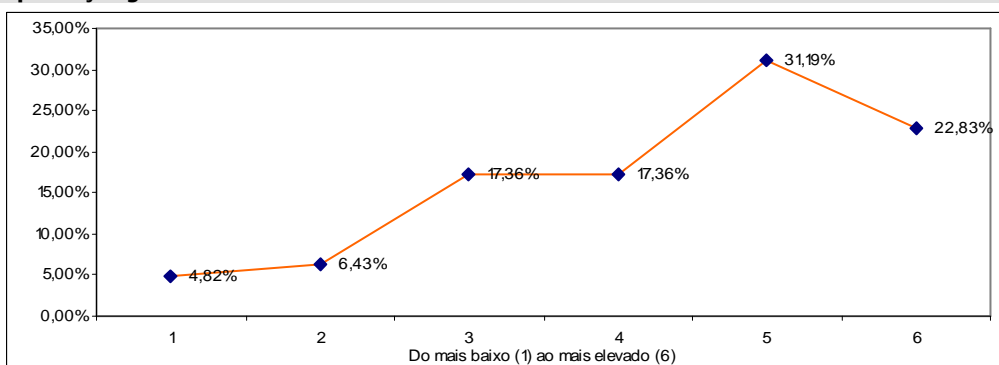
1	2	3	4	5	6	Média Global
4,56%	5,21%	13,03%	20,85%	28,34%	28,01%	4,47

2.17. Utilização de tecnologias de informação e comunicação no apoio ao processo de ensino e aprendizagem



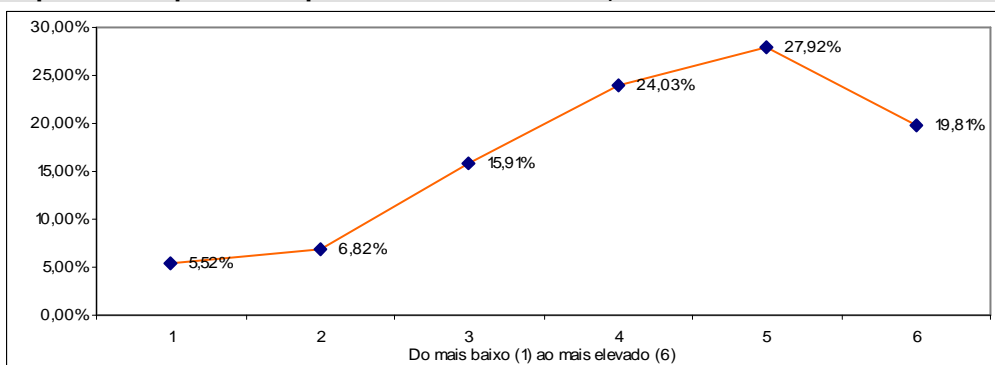
1	2	3	4	5	6	Média Global
4,19%	6,45%	17,10%	25,48%	30,32%	16,45%	4,21

2.18. Apreciação global do docente



1	2	3	4	5	6	Média Global
4,82%	6,43%	17,36%	17,36%	31,19%	22,83%	4,32

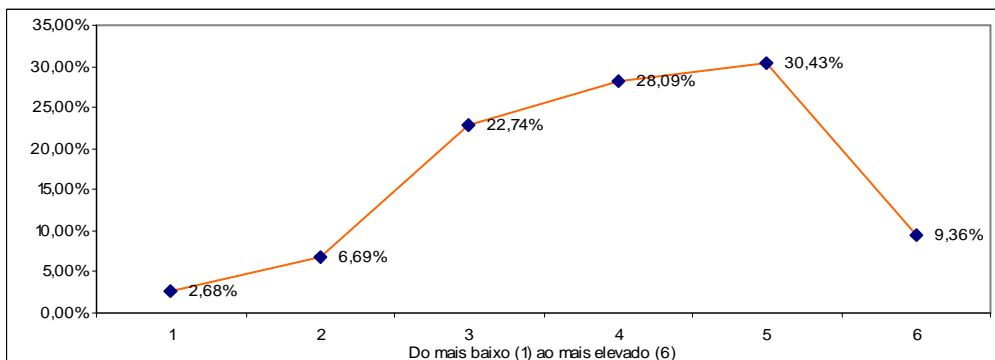
2.19. Disponibilidade para o acompanhamento dos estudantes, fora do horário das aulas



1	2	3	4	5	6	Média Global
5,52%	6,82%	15,91%	24,03%	27,92%	19,81%	4,21

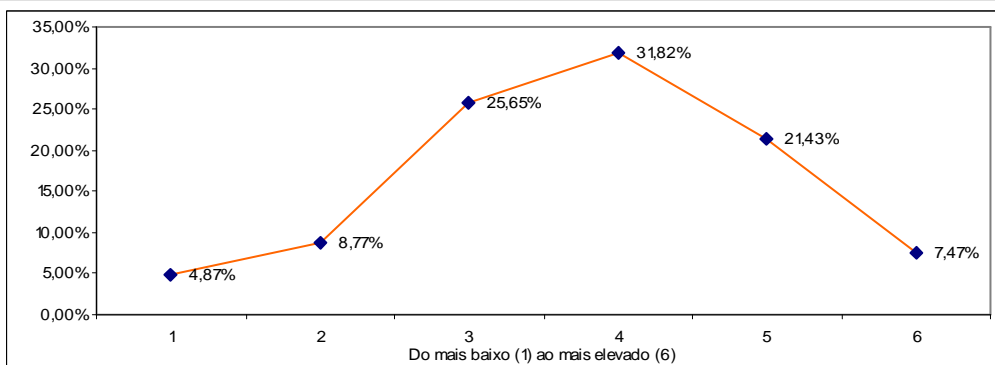
Caracterização do Estudante na Unidade Curricular

3.1. Participo activamente nas actividades de ensino e aprendizagem (aulas, trabalhos ou outras actividades)



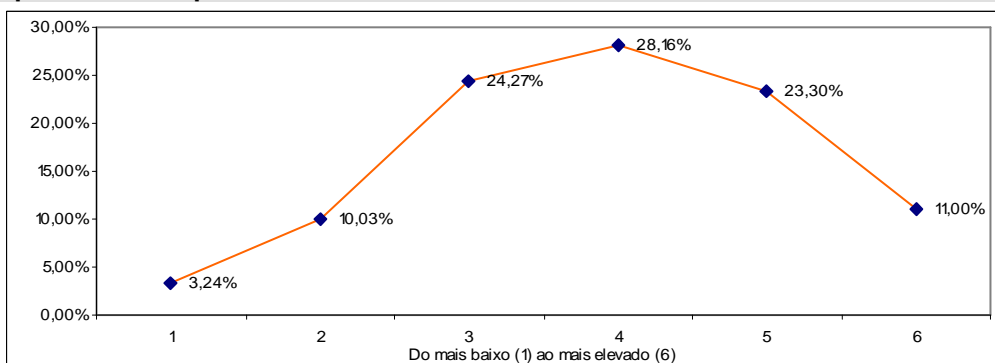
1	2	3	4	5	6	Média Global
2,68%	6,69%	22,74%	28,09%	30,43%	9,36%	4,05

3.2. Recorro ao auxílio dos docentes



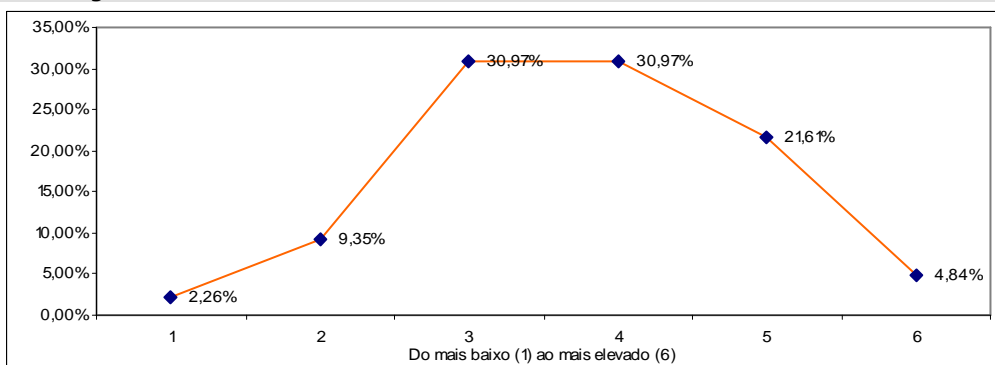
1	2	3	4	5	6	Média Global
4,87%	8,77%	25,65%	31,82%	21,43%	7,47%	3,79

3.3. Exponho a minha opinião



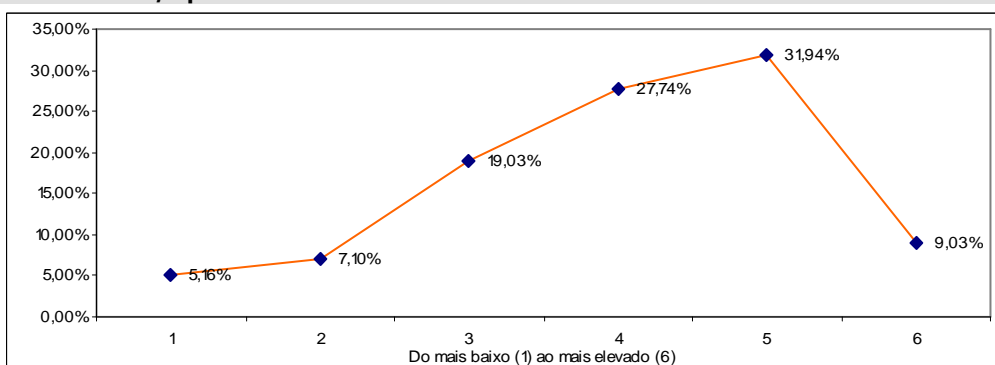
1	2	3	4	5	6	Média Global
3,24%	10,03%	24,27%	28,16%	23,30%	11,00%	3,91

3.4. Estudo regularmente as matérias



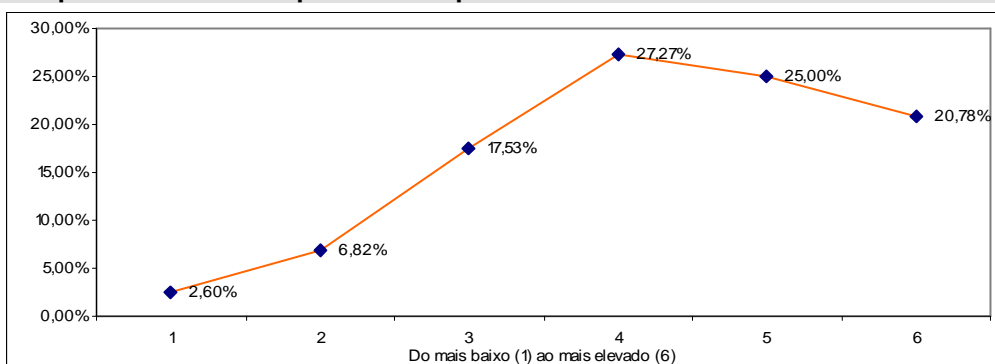
1	2	3	4	5	6	Média Global
2,26%	9,35%	30,97%	30,97%	21,61%	4,84%	3,75

3.5. Estou motivado/a para a unidade curricular



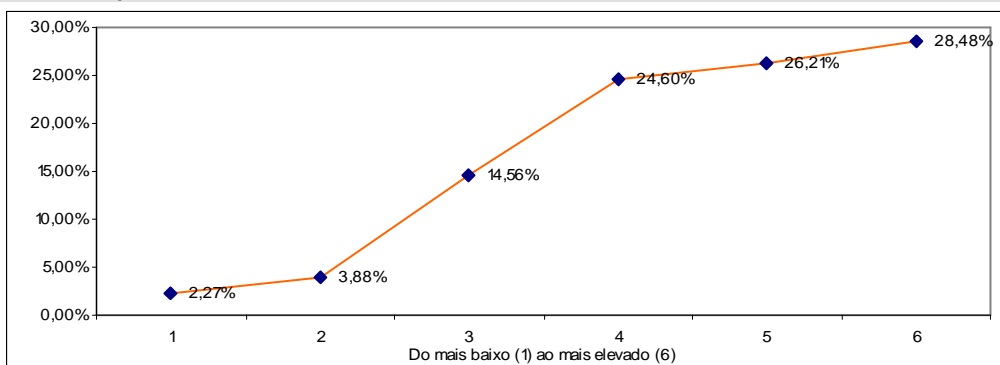
1	2	3	4	5	6	Média Global
5,16%	7,10%	19,03%	27,74%	31,94%	9,03%	4,01

3.6. A disciplina interessa-me do ponto de vista pessoal



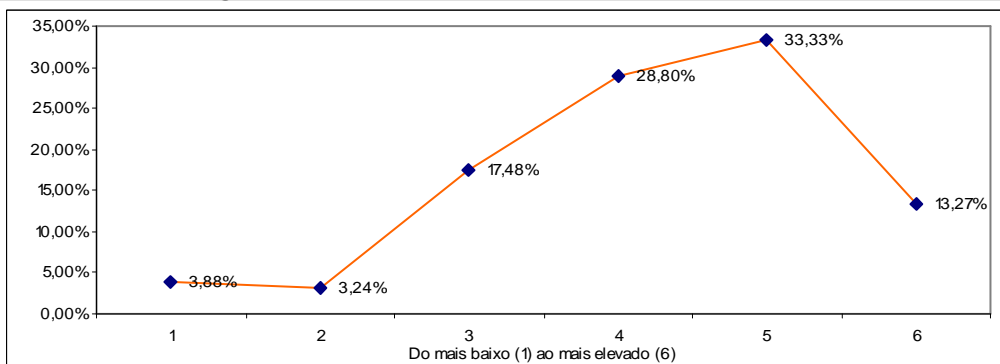
1	2	3	4	5	6	Média Global
2,60%	6,82%	17,53%	27,27%	25,00%	20,78%	4,28

3.7. Sou assíduo/a às aulas



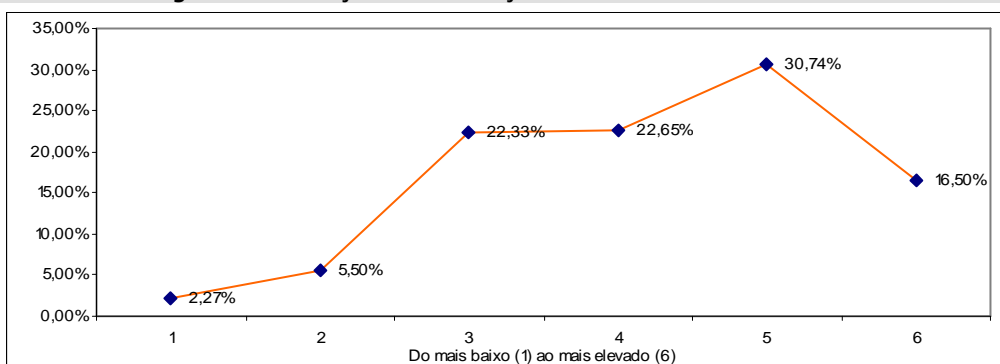
1	2	3	4	5	6	Média Global
2,27%	3,88%	14,56%	24,60%	26,21%	28,48%	4,54

3.8. Converso com os colegas sobre os conteúdos/trabalhos



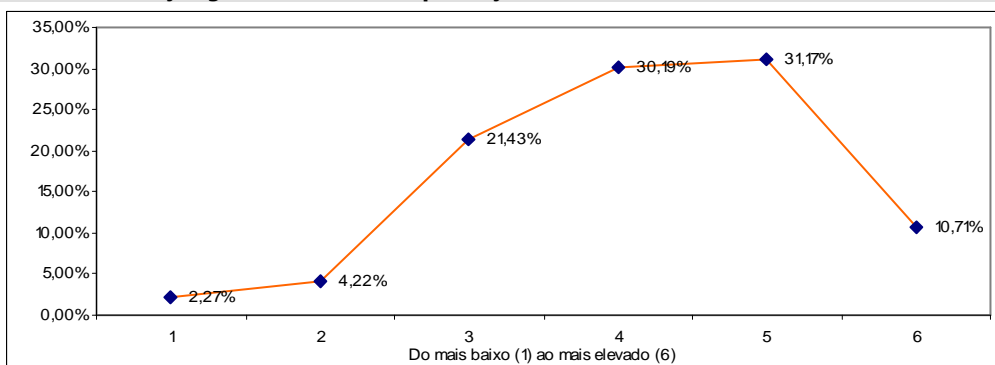
1	2	3	4	5	6	Média Global
3,88%	3,24%	17,48%	28,80%	33,33%	13,27%	4,24

3.9. Utilizo as tecnologias de informação e comunicação como ferramenta de estudo



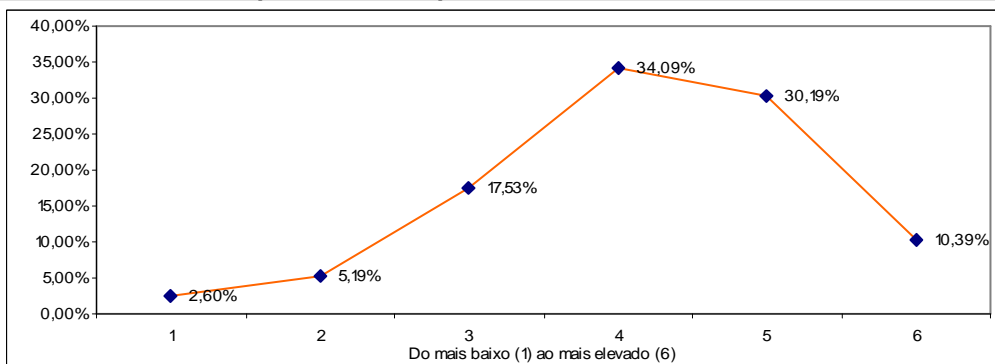
1	2	3	4	5	6	Média Global
2,27%	5,50%	22,33%	22,65%	30,74%	16,50%	4,24

3.10. Grau de satisfação global com a minha prestação



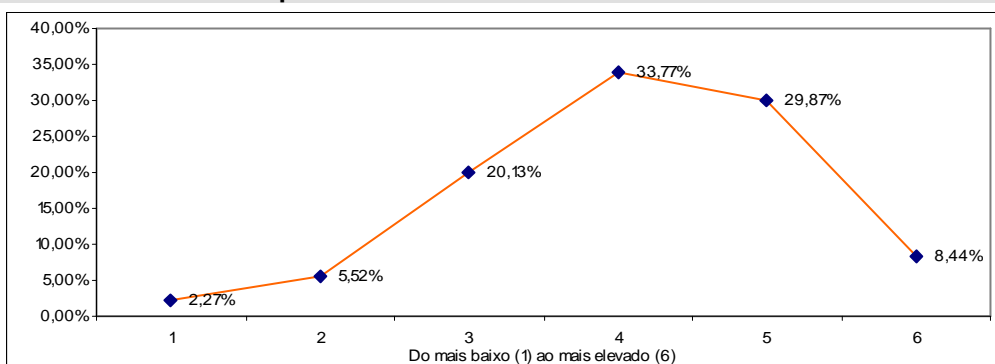
1	2	3	4	5	6	Média Global
2,27%	4,22%	21,43%	30,19%	31,17%	10,71%	4,16

3.11. Desenvolver a minha capacidade de compreensão dos fenómenos e temas no domínio



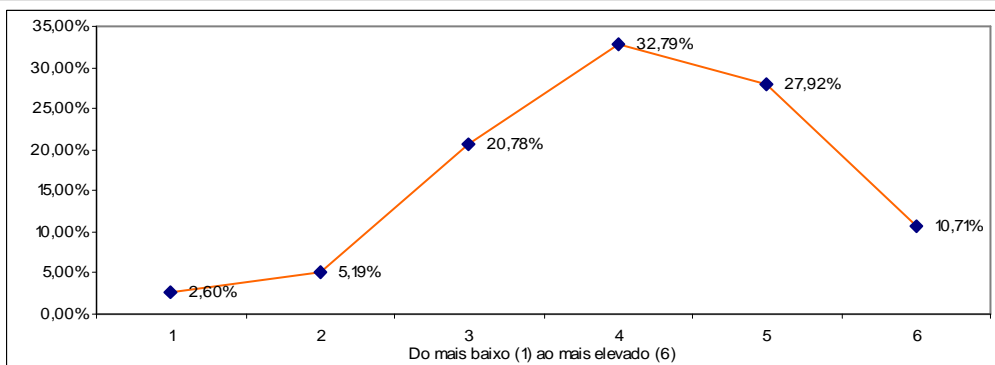
1	2	3	4	5	6	Média Global
2,60%	5,19%	17,53%	34,09%	30,19%	10,39%	4,15

3.12. Desenvolver as minhas capacidades de reflexão crítica



1	2	3	4	5	6	Média Global
2,27%	5,52%	20,13%	33,77%	29,87%	8,44%	4,09

3.13. Desenvolver a minha curiosidade por novas áreas de investigação, da intervenção ou da prática profissional no domínio

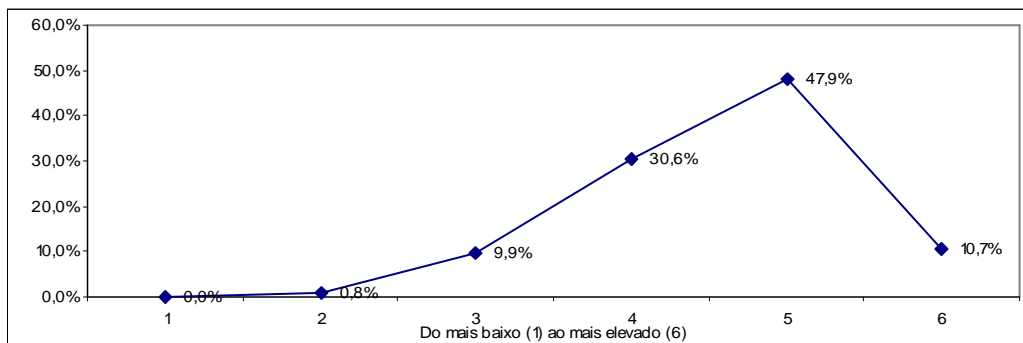


1	2	3	4	5	6	Média Global
2,60%	5,19%	20,78%	32,79%	27,92%	10,71%	4,10

Marketing, Publicidade e Relações Públicas

Avaliação da Unidade Curricular

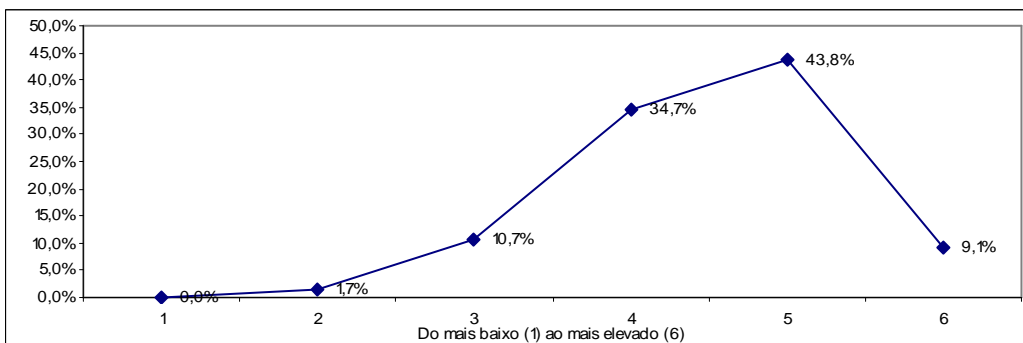
1.1. Contributo para a formação no domínio do curso de Marketing, Publicidade e Relações Públicas



1	2	3	4	5	6
0,0%	0,8%	9,9%	30,6%	47,9%	10,7%

Média Global
4,58

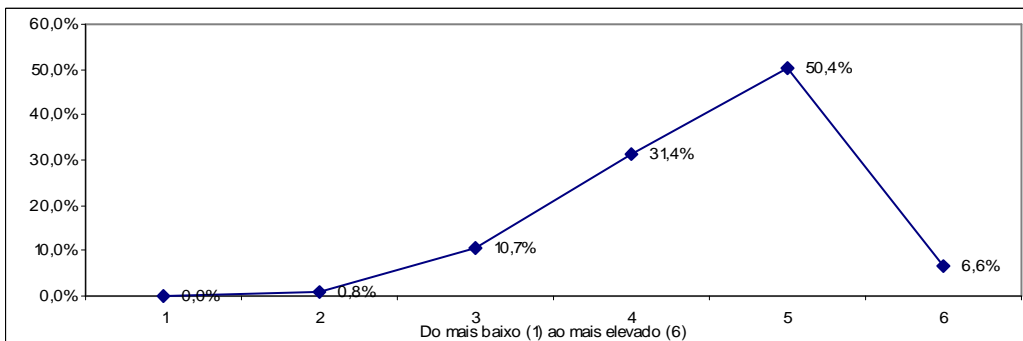
1.2. Clareza dos objectivos



1	2	3	4	5	6
0,0%	1,7%	10,7%	34,7%	43,8%	9,1%

Média Global
4,48

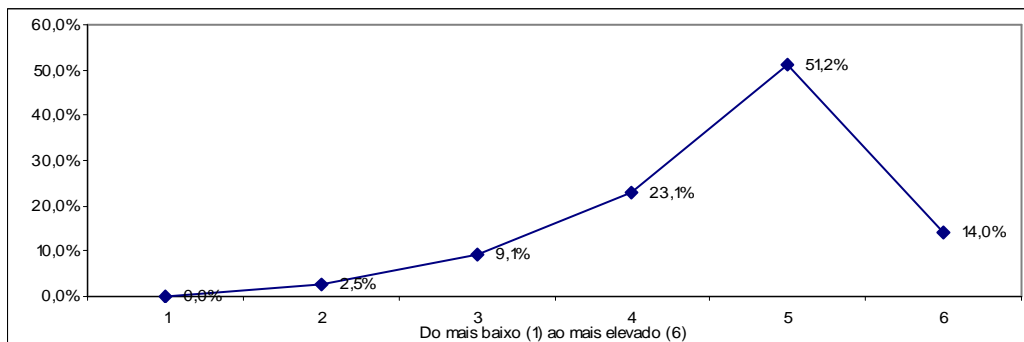
1.3. Adequação dos procedimentos de avaliação à disciplina



1	2	3	4	5	6
0,0%	0,8%	10,7%	31,4%	50,4%	6,6%

Média Global
4,51

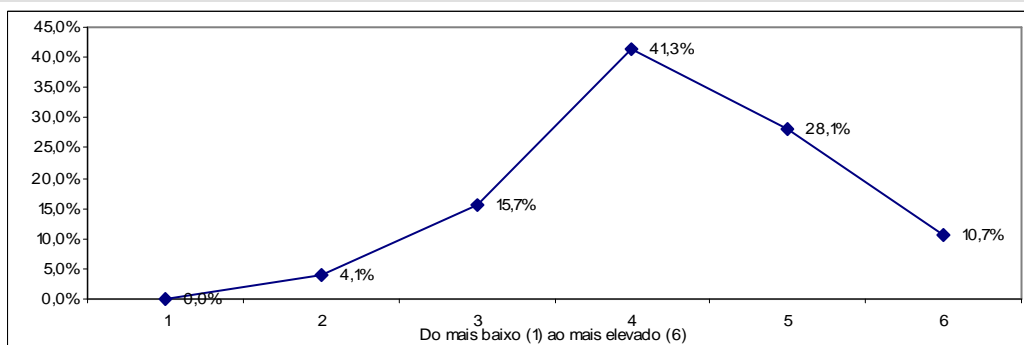
1.4. Valorização da participação dos estudantes nas actividades de aprendizagem



1	2	3	4	5	6
0,0%	2,5%	9,1%	23,1%	51,2%	14,0%

Média Global
4,65

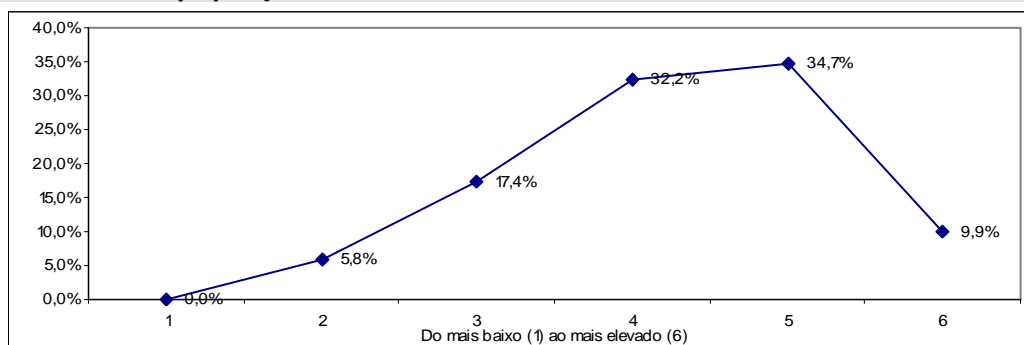
1.5. Grau de dificuldade dos conteúdos



1	2	3	4	5	6
0,0%	4,1%	15,7%	41,3%	28,1%	10,7%

Média Global
4,26

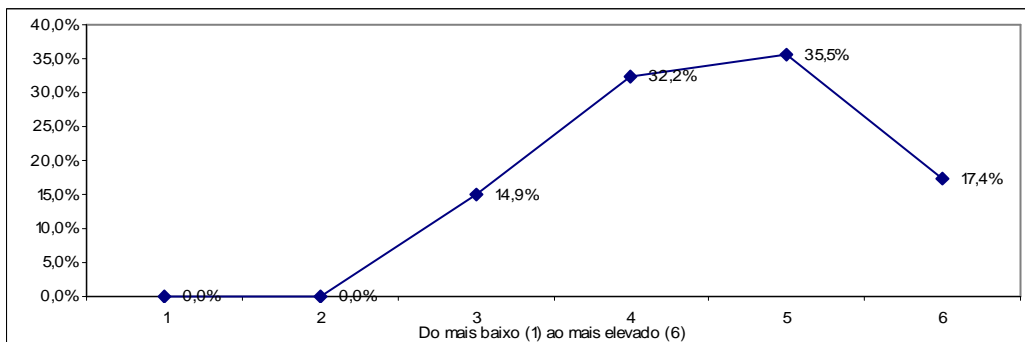
1.6. Necessidade de preparação anterior ao estudante



1	2	3	4	5	6
0,0%	5,8%	17,4%	32,2%	34,7%	9,9%

Média Global
4,26

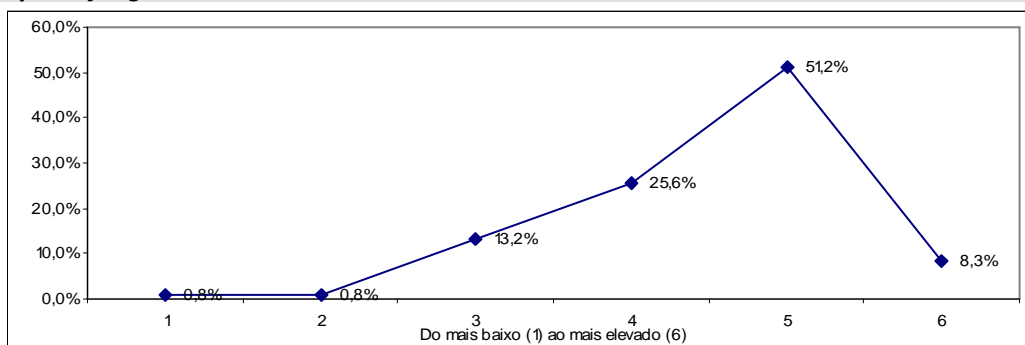
1.7. Nível de trabalho e tempo exigido para obter aprovação final



1	2	3	4	5	6
0,0%	0,0%	14,9%	32,2%	35,5%	17,4%

Média Global
4,55

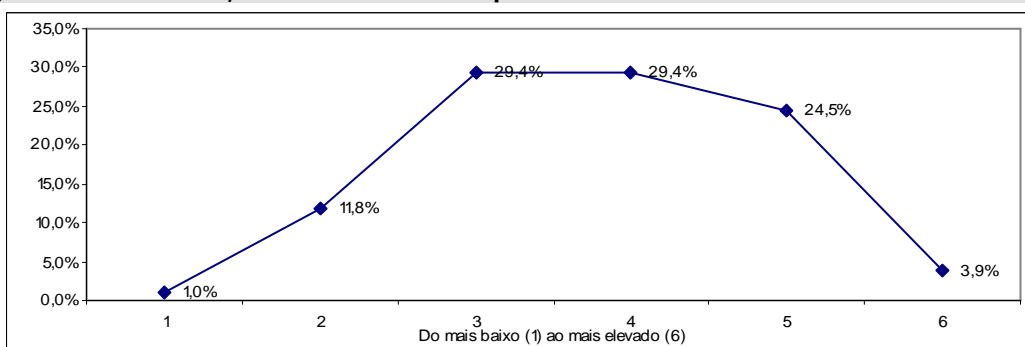
1.8. Apreciação global da unidade curricular



1	2	3	4	5	6
0,8%	0,8%	13,2%	25,6%	51,2%	8,3%

Média Global
4,50

1.9. Estimativa do número médio de horas de trabalho fora das aulas dedicado à unidade curricular ao longo de todo o semestre, relativamente às horas presenciais da mesma.

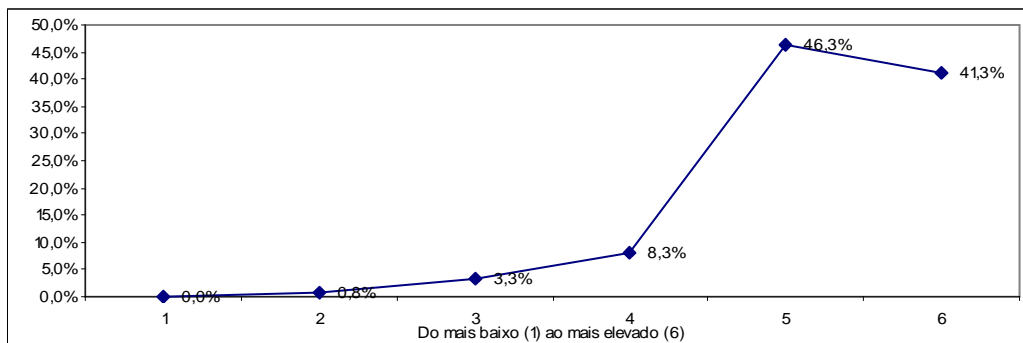


1	2	3	4	5	6
1,0%	11,8%	29,4%	29,4%	24,5%	3,9%

Média Global
3,76

Actividade do docente que lecciona a unidade curricular

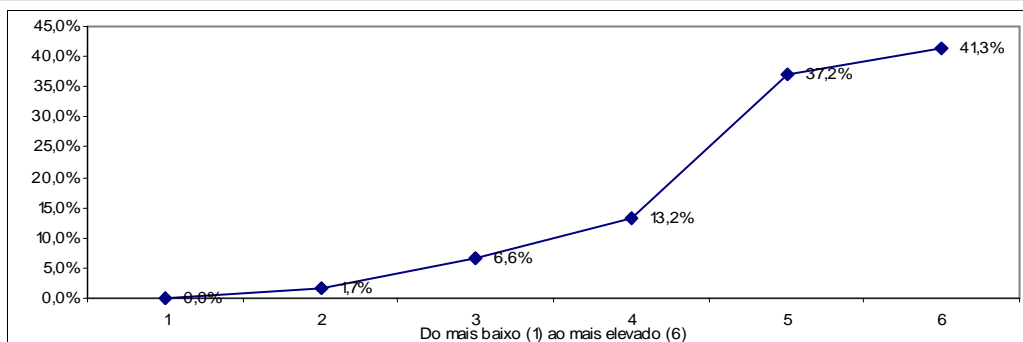
2.1. Assiduidade do docente (face às aulas previstas)



1	2	3	4	5	6
0,0%	0,8%	3,3%	8,3%	46,3%	41,3%

Média Global
5,24

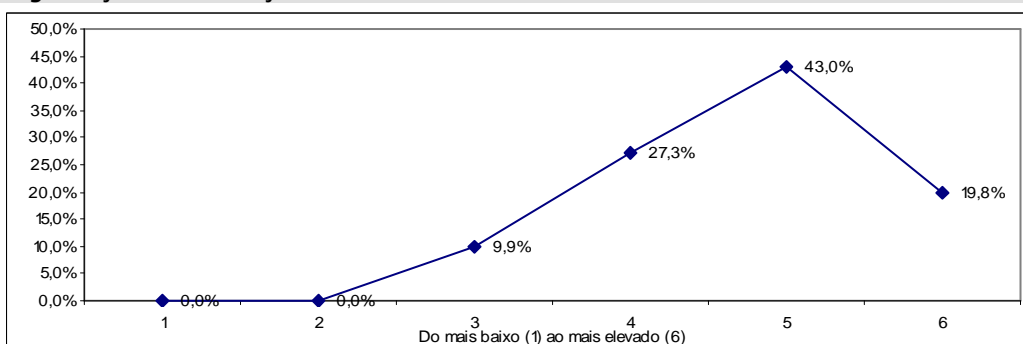
2.2. Pontualidade do docente



1	2	3	4	5	6
0,0%	1,7%	6,6%	13,2%	37,2%	41,3%

Média Global
5,10

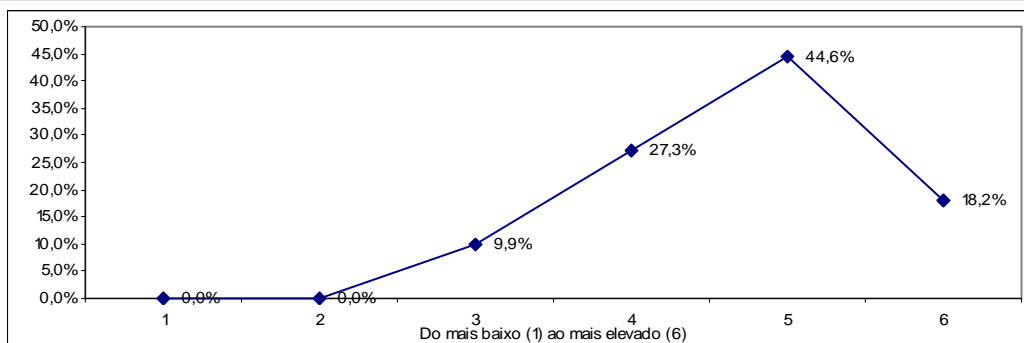
2.3. Organização e estruturação dos conteúdos e actividades da unidade curricular



1	2	3	4	5	6
0,0%	0,0%	9,9%	27,3%	43,0%	19,8%

Média Global
4,73

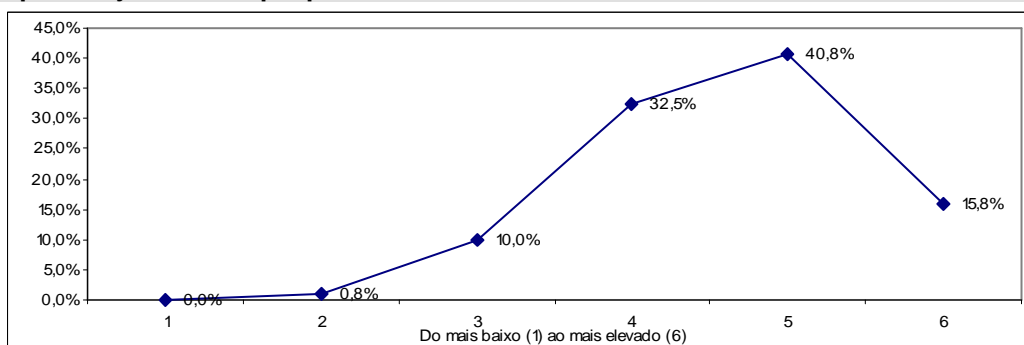
2.4. Adequação das estratégias e metodologias, adoptadas pelo docente, ao programa da unidade curricular



1	2	3	4	5	6
0,0%	0,0%	9,9%	27,3%	44,6%	18,2%

Média Global
4,71

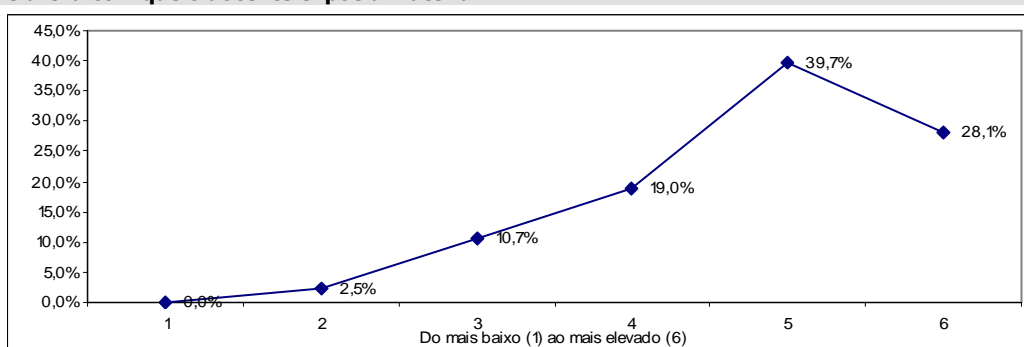
2.5. Apresentação de várias perspectivas



1	2	3	4	5	6
0,0%	0,8%	10,0%	32,5%	40,8%	15,8%

Média Global
4,61

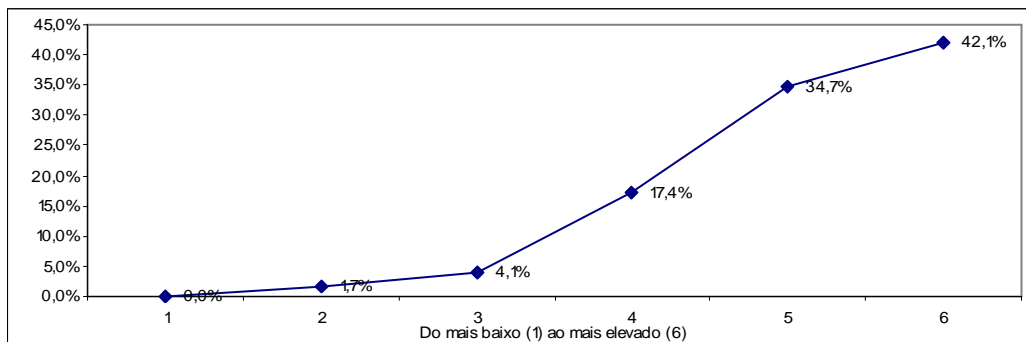
2.6. Clareza com que o docente expõe a matéria



1	2	3	4	5	6
0,0%	2,5%	10,7%	19,0%	39,7%	28,1%

Média Global
4,80

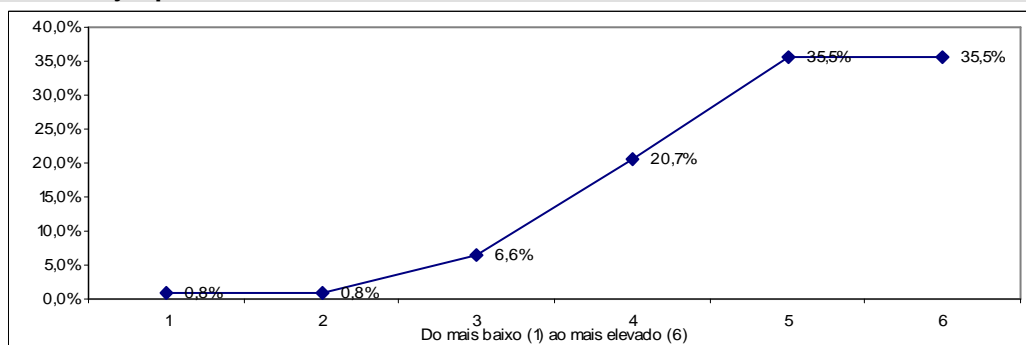
2.7. Segurança com que o docente expõe a matéria



1	2	3	4	5	6
0,0%	1,7%	4,1%	17,4%	34,7%	42,1%

Média Global
5,12

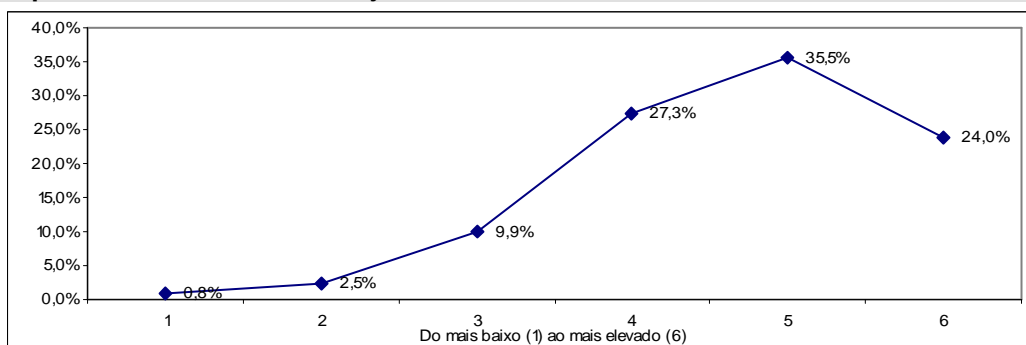
2.8. Consideração pelos estudantes



1	2	3	4	5	6
0,8%	0,8%	6,6%	20,7%	35,5%	35,5%

Média Global
4,96

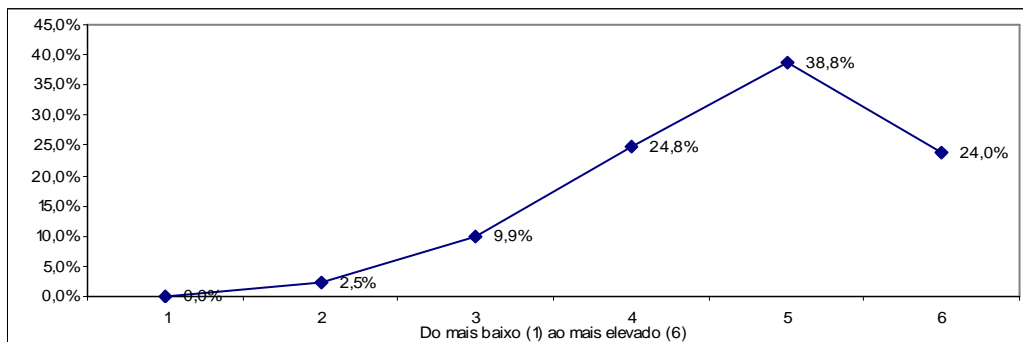
2.9. Capacidade de estimular a motivação e interesse nos estudantes



1	2	3	4	5	6
0,8%	2,5%	9,9%	27,3%	35,5%	24,0%

Média Global
4,66

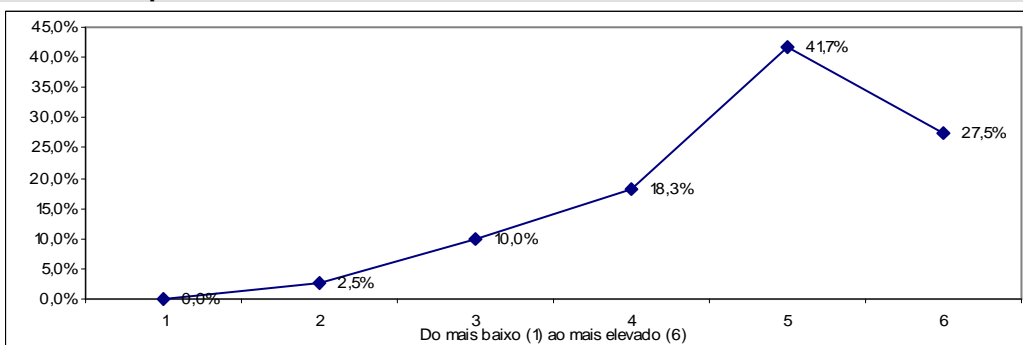
2.10. Criação de um clima favorável à aprendizagem



1	2	3	4	5	6
0,0%	2,5%	9,9%	24,8%	38,8%	24,0%

Média Global
4,72

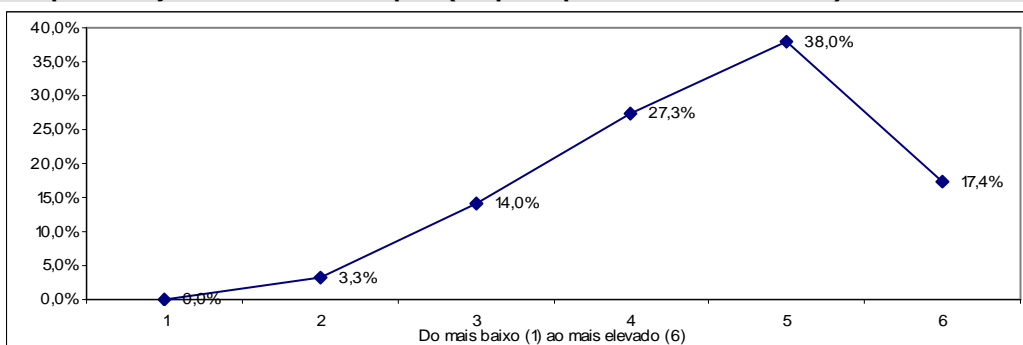
2.11. Estímulo ao pensamento crítico dos estudantes



1	2	3	4	5	6
0,0%	2,5%	10,0%	18,3%	41,7%	27,5%

Média Global
4,82

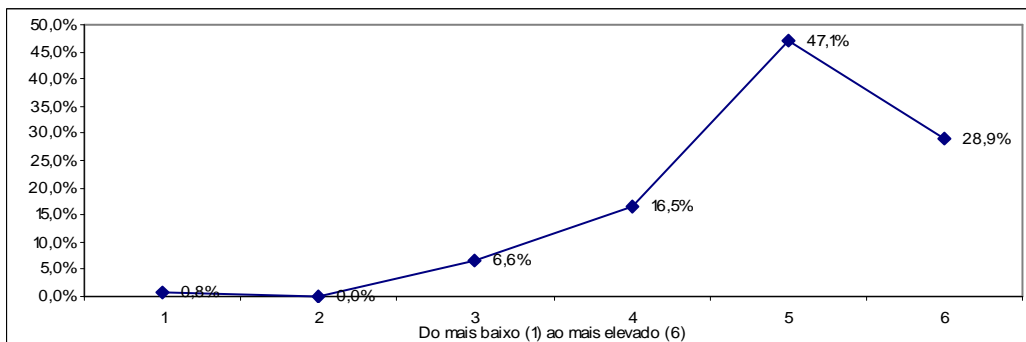
2.12. Disponibilização dos materiais de apoio (ex: powerpoint ou outros materiais)



1	2	3	4	5	6
0,0%	3,3%	14,0%	27,3%	38,0%	17,4%

Média Global
4,52

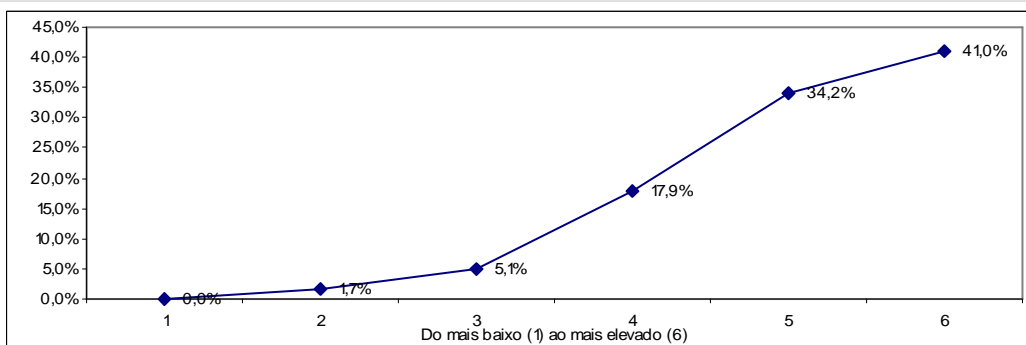
2.13. Cumprimento das regras de avaliação acordadas com os estudantes



1	2	3	4	5	6
0,8%	0,0%	6,6%	16,5%	47,1%	28,9%

Média Global
4,96

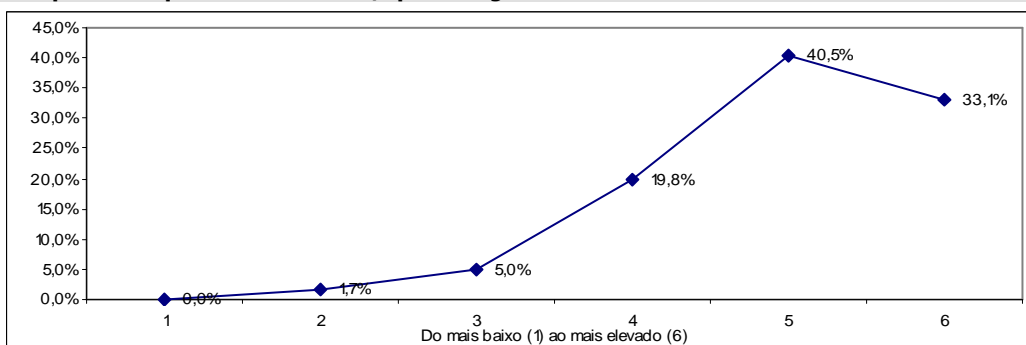
2.14. Bom relacionamento com os estudantes



1	2	3	4	5	6
0,0%	1,7%	5,1%	17,9%	34,2%	41,0%

Média Global
5,08

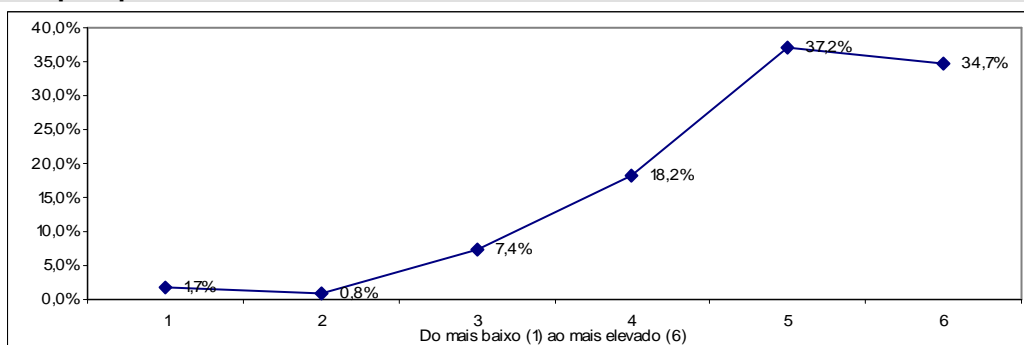
2.15. Empenho na qualidade de ensino/aprendizagem



1	2	3	4	5	6
0,0%	1,7%	5,0%	19,8%	40,5%	33,1%

Média Global
4,98

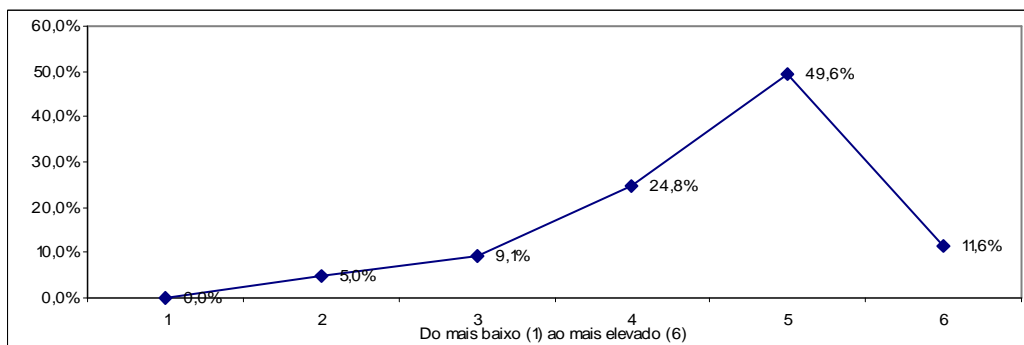
2.16. Respeito pelos sentimentos dos estudantes



1	2	3	4	5	6
1,7%	0,8%	7,4%	18,2%	37,2%	34,7%

Média Global
4,93

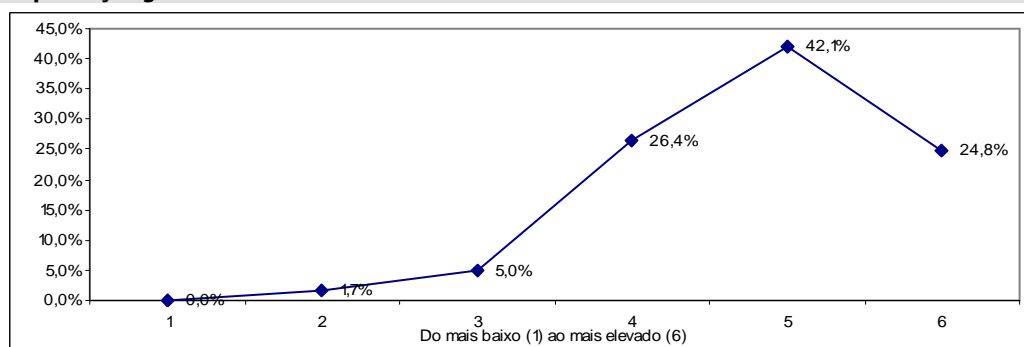
2.17. Utilização de tecnologias de informação e comunicação no apoio ao processo de ensino e aprendizagem



1	2	3	4	5	6
0,0%	5,0%	9,1%	24,8%	49,6%	11,6%

Média Global
4,54

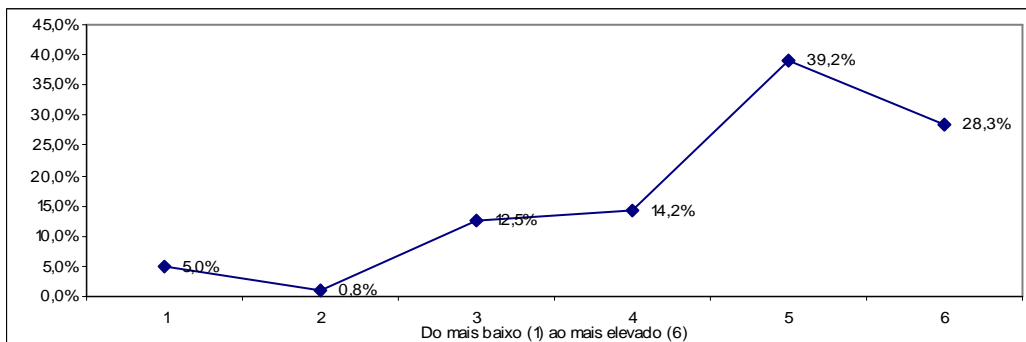
2.18. Apreciação global do docente



1	2	3	4	5	6
0,0%	1,7%	5,0%	26,4%	42,1%	24,8%

Média Global
4,83

2.19. Disponibilidade para o acompanhamento dos estudantes, fora do horário das aulas

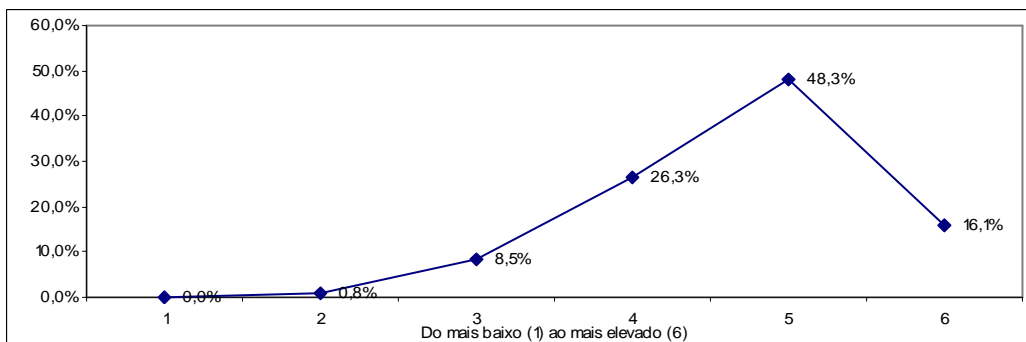


1	2	3	4	5	6
5,0%	0,8%	12,5%	14,2%	39,2%	28,3%

Média Global
4,67

Caracterização do Estudante na Unidade Curricular

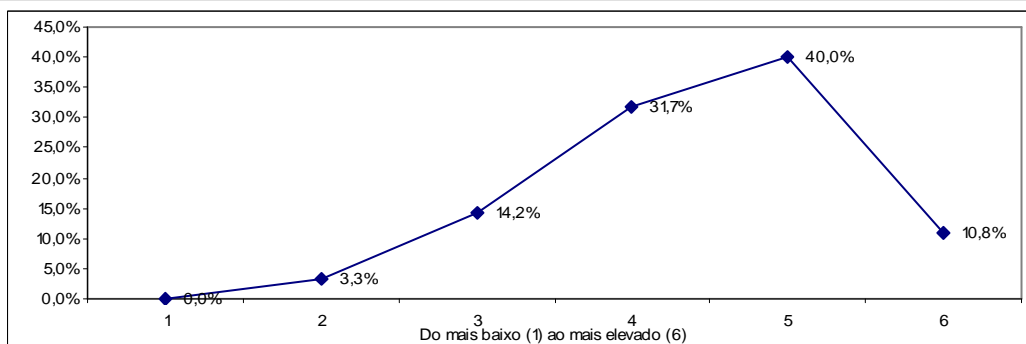
3.1. Participo activamente nas actividades de ensino e aprendizagem (aulas, trabalhos ou outras actividades)



1	2	3	4	5	6
0,0%	0,8%	8,5%	26,3%	48,3%	16,1%

Média Global
4,70

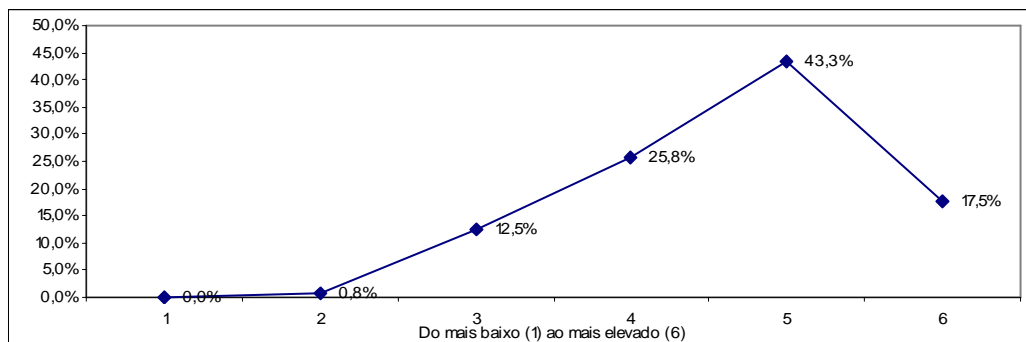
3.2. Recorro ao auxílio dos docentes



1	2	3	4	5	6
0,0%	3,3%	14,2%	31,7%	40,0%	10,8%

Média Global
4,41

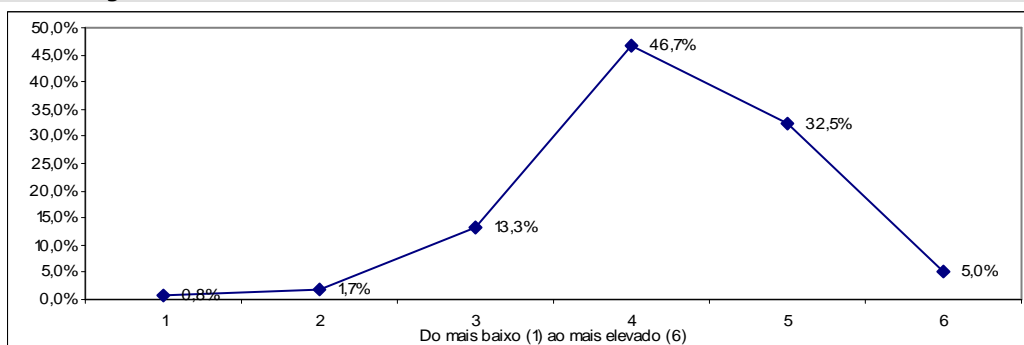
3.3. Exponho a minha opinião



1	2	3	4	5	6
0,0%	0,8%	12,5%	25,8%	43,3%	17,5%

Média Global
4,64

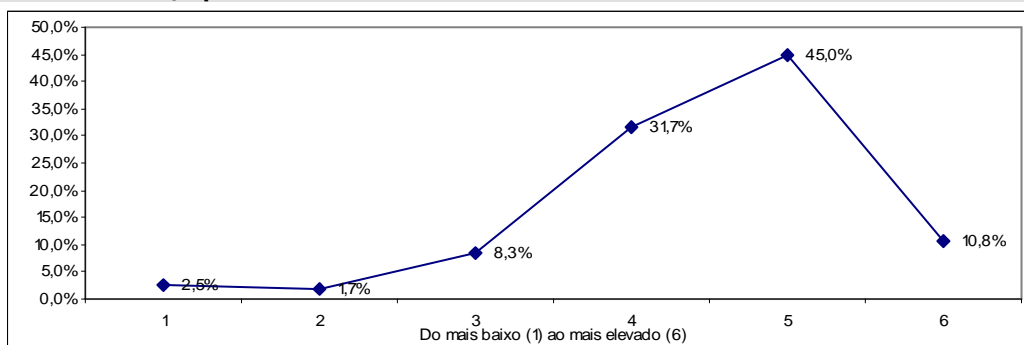
3.4. Estudo regularmente as matérias



1	2	3	4	5	6
0,8%	1,7%	13,3%	46,7%	32,5%	5,0%

Média Global
4,23

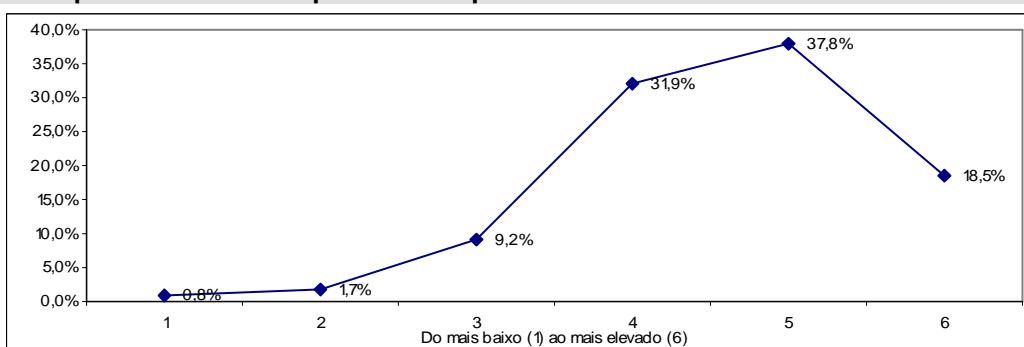
3.5. Estou motivado/a para a unidade curricular



1	2	3	4	5	6
2,5%	1,7%	8,3%	31,7%	45,0%	10,8%

Média Global
4,48

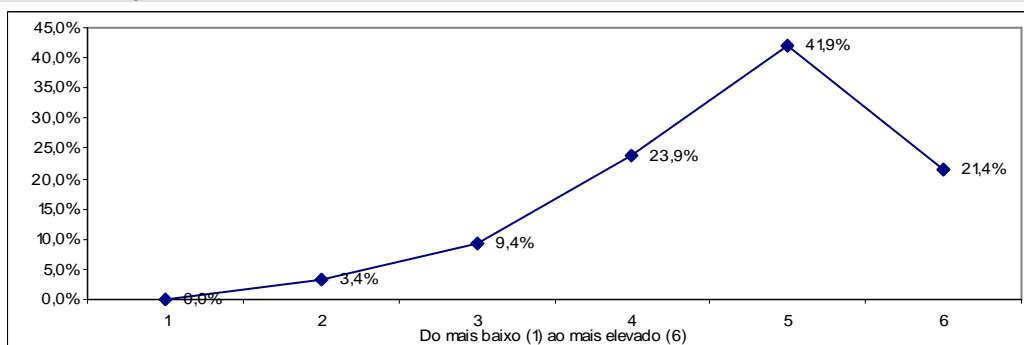
3.6. A disciplina interessa-me do ponto de vista pessoal



1	2	3	4	5	6
0,8%	1,7%	9,2%	31,9%	37,8%	18,5%

Média Global
4,60

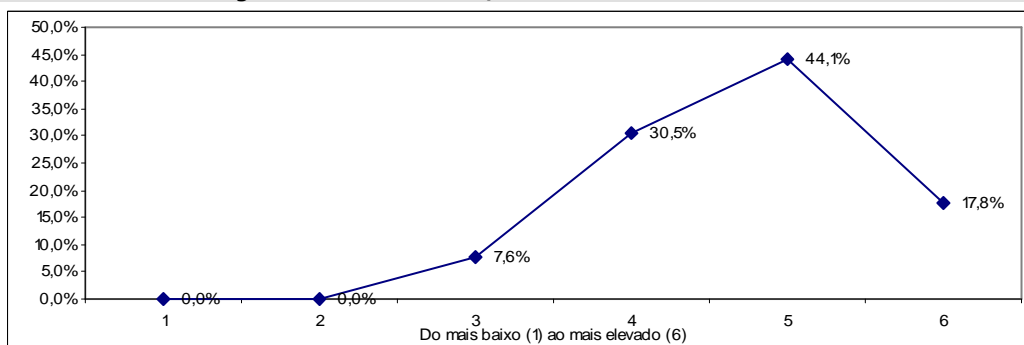
3.7. Sou assíduo/a às aulas



1	2	3	4	5	6
0,0%	3,4%	9,4%	23,9%	41,9%	21,4%

Média Global
4,68

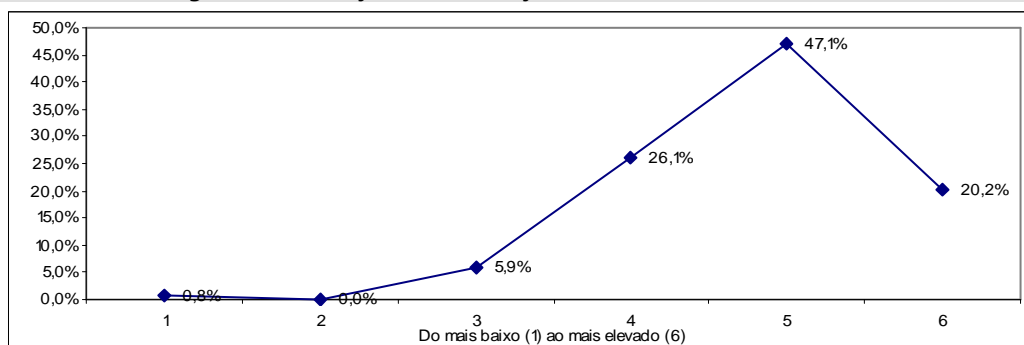
3.8. Converso com os colegas sobre os conteúdos/trabalhos



1	2	3	4	5	6
0,0%	0,0%	7,6%	30,5%	44,1%	17,8%

Média Global
4,72

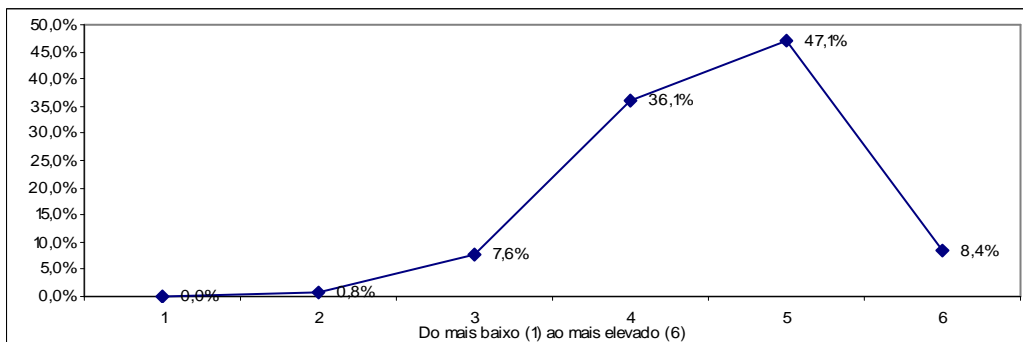
3.9. Utilizo as tecnologias de informação e comunicação como ferramenta de estudo



1	2	3	4	5	6
0,8%	0,0%	5,9%	26,1%	47,1%	20,2%

Média Global
4,79

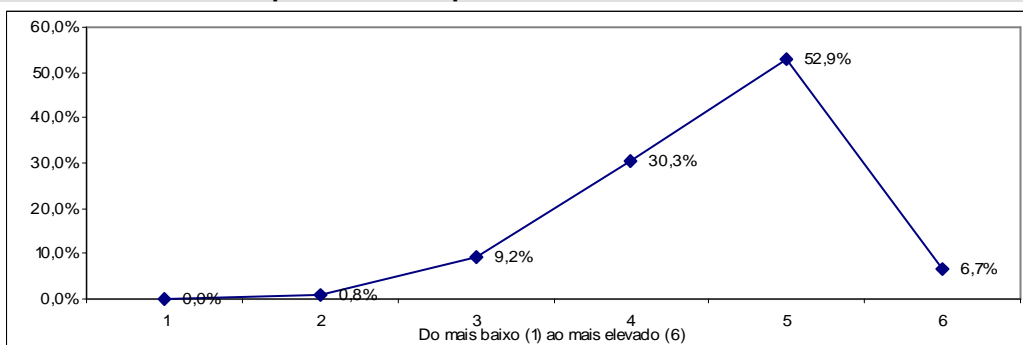
3.10. Grau de satisfação global com a minha prestação



1	2	3	4	5	6
0,0%	0,8%	7,6%	36,1%	47,1%	8,4%

Média Global
4,55

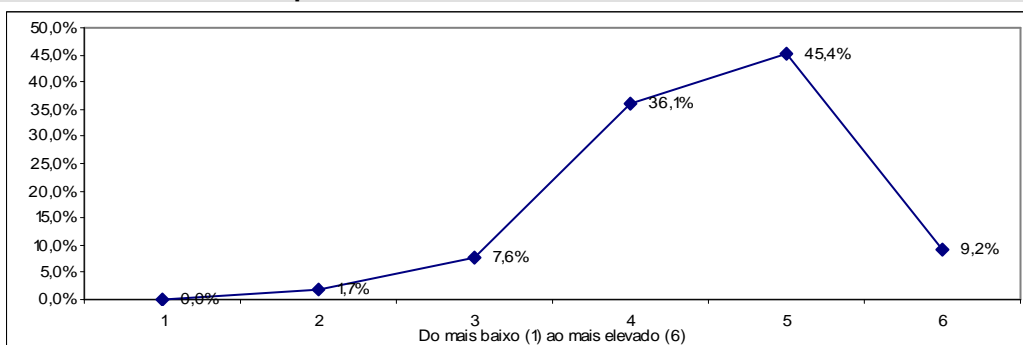
3.11. Desenvolver a minha capacidade de compreensão dos fenómenos e temas no domínio



1	2	3	4	5	6
0,0%	0,8%	9,2%	30,3%	52,9%	6,7%

Média Global
4,55

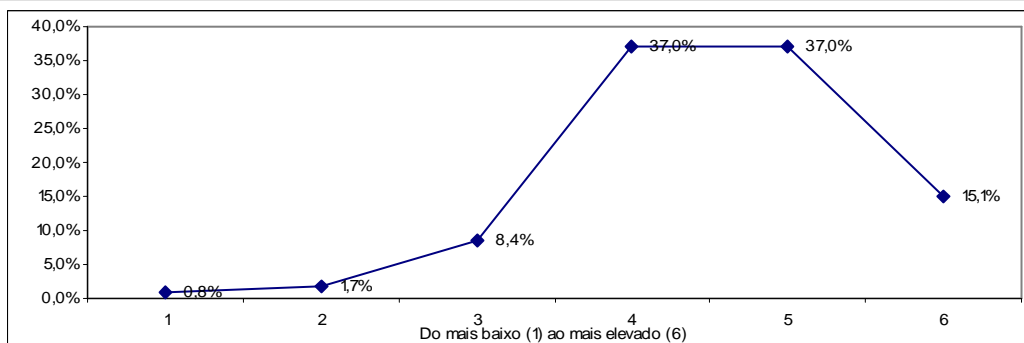
3.12. Desenvolver as minhas capacidades de reflexão crítica



1	2	3	4	5	6
0,0%	1,7%	7,6%	36,1%	45,4%	9,2%

Média Global
4,53

3.13. Desenvolver a minha curiosidade por novas áreas de investigação, da intervenção ou da prática profissional no domínio



1	2	3	4	5	6
0,8%	1,7%	8,4%	37,0%	37,0%	15,1%

Média Global
4,53